

# POSTOS DE TRABALHO

MAIS FÁCIL, NÃO HÁ!!

IK 08

UV  
Protecção

COR BRANCO  
RAL 9003

LH  
LIVRE DE HALOGENÍO

**NOVO**



CE 245 CE 445 CE 645



## Versão de Embeber

Disponível em 3 modelos  
2 módulos, 4 módulos, e 6 módulos  
de aparelhagem 45x45



CS 245 CS 445 CS 645



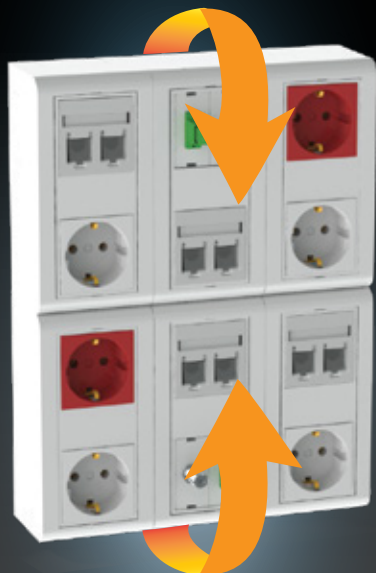
## Versão Saliente

Disponível em 3 modelos  
2 módulos, 4 módulos, e 6 módulos  
de aparelhagem 45x45

# MODULARIDADE

## CARACTERÍSTICAS

VERTICAL



HORIZONTAL



Compactas na vertical e na horizontal  
Agrupáveis na vertical e horizontal  
Instalação evolutiva na vertical e horizontal

AGRUPÁVEIS

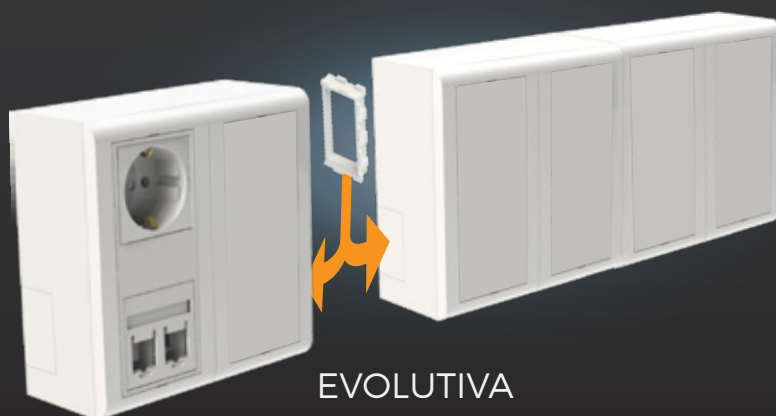


PIS-L



BRANCO ÁRTICO  
RAL 9003

Agrupáveis através de  
peça de união PIS-L



EVOLUTIVA

# DESIGN

Design moderno e integração estética total em ambiente de escritórios e doméstico.  
Cor - Branco ÁRTICO RAL 9003



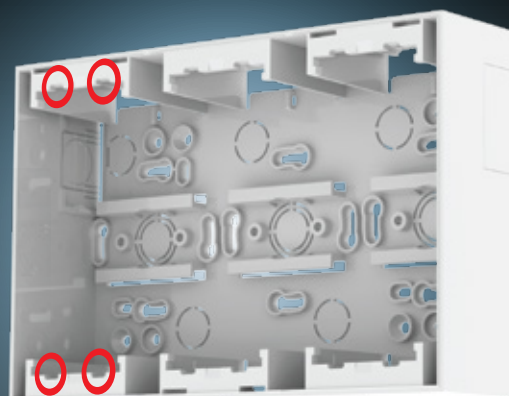
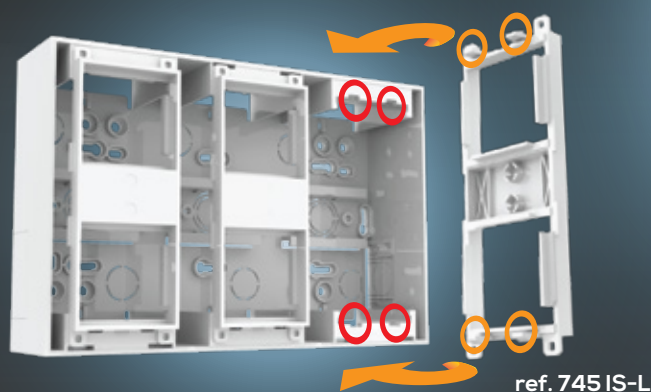
**JSL**  
Material Eléctrico





## INSTALAÇÃO RÁPIDA E SIMPLIFICADA

Com encaixe de acessórios e de aparelhagem com sistema de clipagem fácil e rápido apenas por click.



**Versão Saliente**  
CS 645

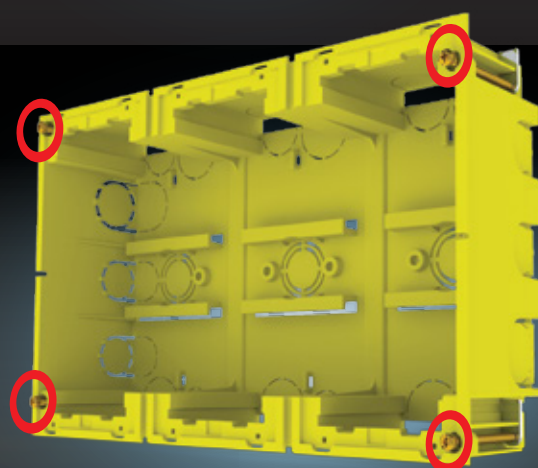
**Click!**

## NÃO NECESSITA DE PARAFUSOS

Poderá optar por reforçar a clipagem com o uso de 4 parafusos por acessório de aparelhagem, sendo que este procedimento é totalmente opcional.



Garras para ancoragem  
em Pladur ou Reboco



**Versão Embeber**  
CE 645

## VERSÃO DE EMBEBER INCLUI 4 PARAFUSOS COM GARRAS METÁLICAS

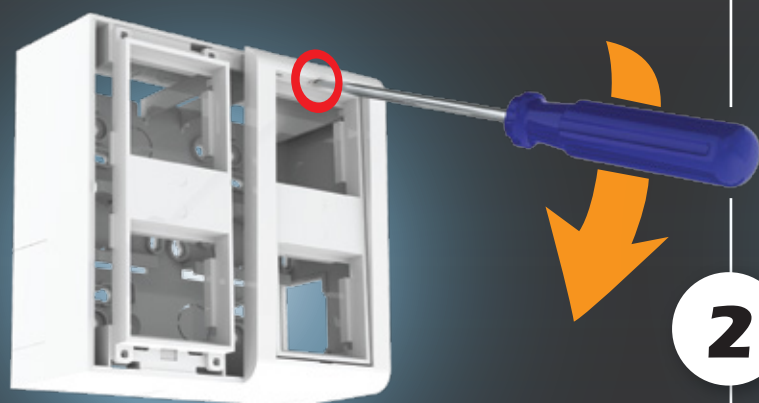
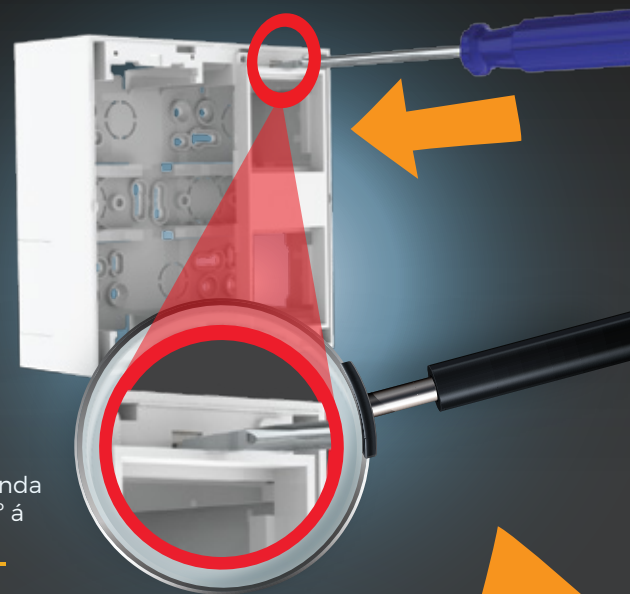
Na versão de Embeber (quaisquer um dos modelos CE245, CE445 ou CE645) incluem 4 parafusos com garras metálicas (pré-montados) para uma ancoragem perfeita, em paredes de pladur ou reboco.

# REMOÇÃO DOS ACESSÓRIOS E MOLDURA

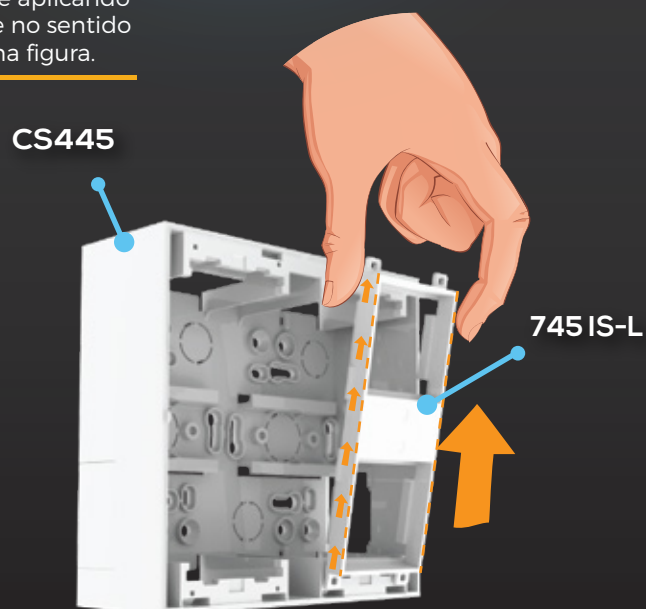
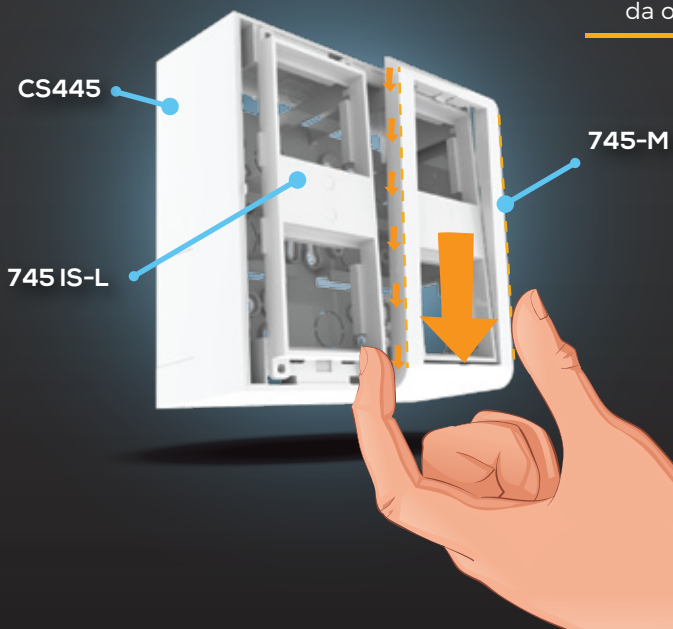
Com desencaixe de acessórios e molduras com uso de ferramentas simples. Um sistema fácil e rápido que permite evitar danos estéticos.



Aplique ligeira pressão na fenda e dê uma inclinação de 45° á base da sua ferramenta

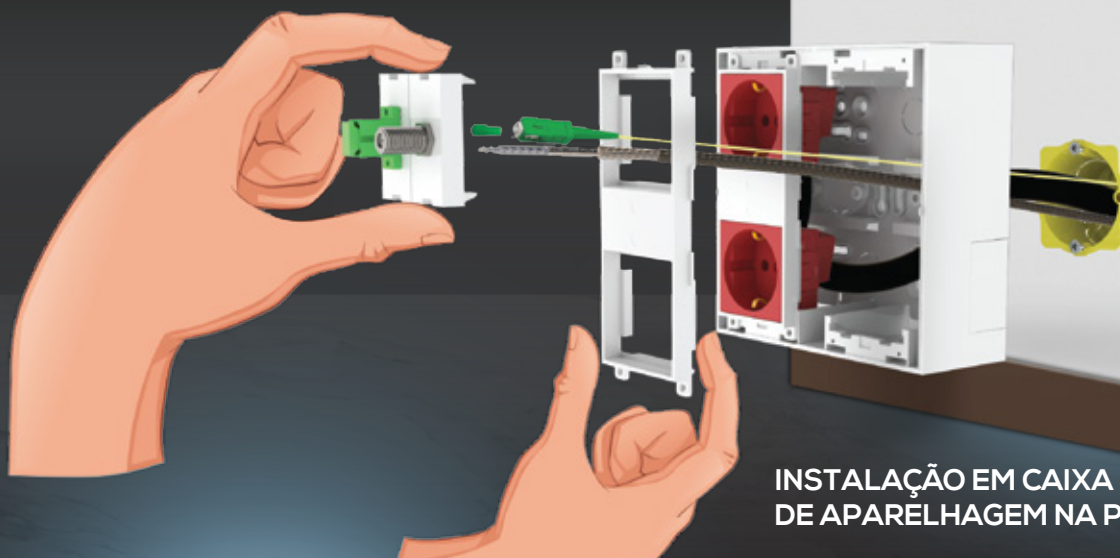


Retire a moldura ou acessório pelo lado oposto e segure firmemente aplicando pressão nas laterais e deslize no sentido da orientação indicado na figura.



# REABILITAÇÃO

IDEAL PARA INSTALAÇÕES ELÉCTRICAS EM:  
ESCRITÓRIOS, AMBIENTES DOMÉSTICOS E  
REABILITAÇÃO DE VELHAS INFRA-ESTRUTURAS



INSTALAÇÃO EM CAIXA PRÉ-INSTALADA  
DE APARELHAGEM NA PAREDE.

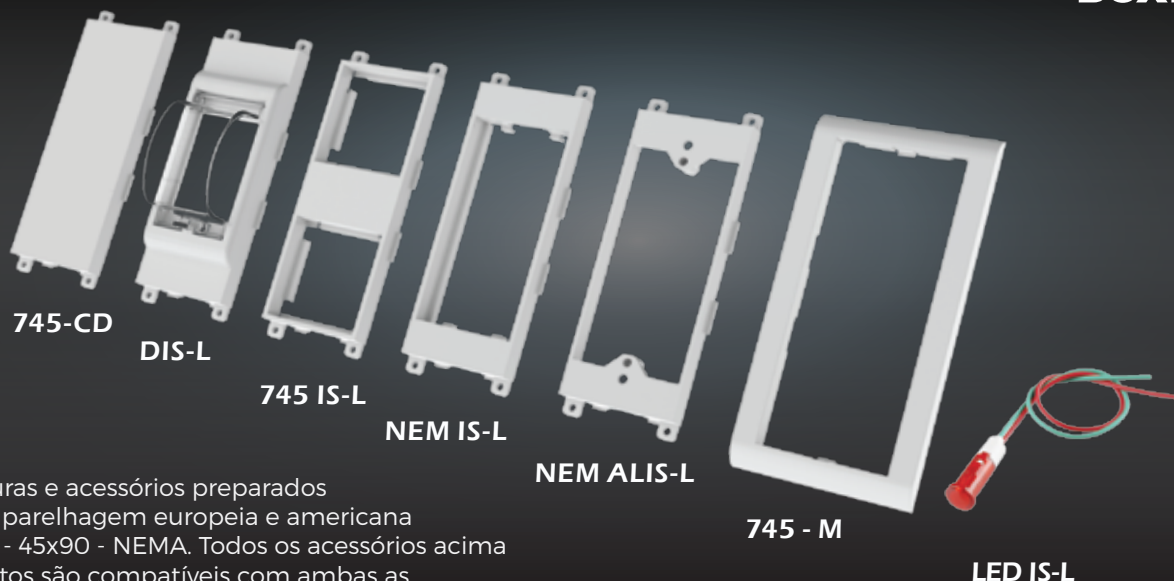
## Click!

INSTALAÇÃO RÁPIDA

instalação de acessórios  
com apenas 2 clicks!







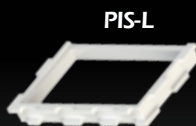
Molduras e acessórios preparados para aparelhagem europeia e americana 45x45 - 45x90 - NEMA. Todos os acessórios acima descritos são compatíveis com ambas as versões (Saliente e Embeber)

- ref. 745-CD — Tampa Cega
- ref. DIS-L — Acessório com tampa transparente para 2 módulos de disjuntor
- ref. 745 IS-L — Acessório para 2 módulos de aparelhagem 45x45 tipo Mosaic™
- ref. NEM IS-L — Acessório para aparelhagem 45x90 tipo Mosaic™ e tomadas NEMA
- ref. NEM ALIS-L — Acessório para tomadas NEMA instalação de superfície
- ref. 745 - M — Moldura de Acabamento
- ref. LED IS-L — LED Piloto 12V Vermelho



**TAMPA LATERAL**  
\*JÁ INCLUIDA

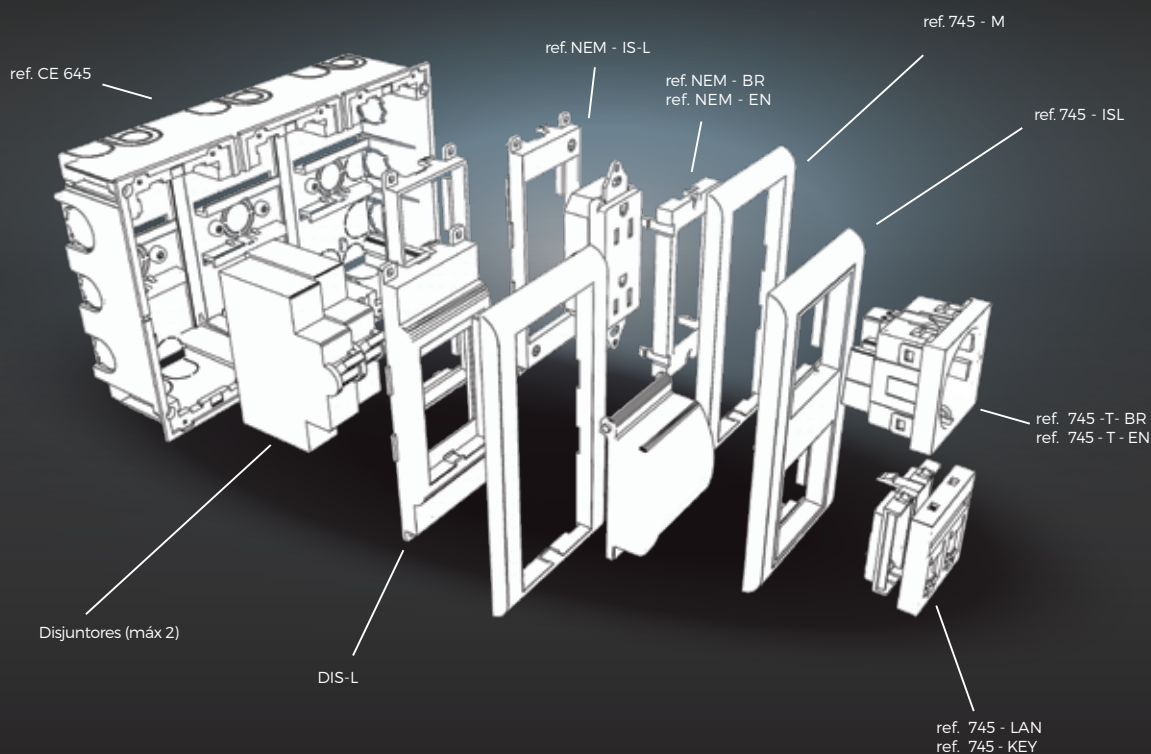
\*Aplicáveis unicamente na versão saliente



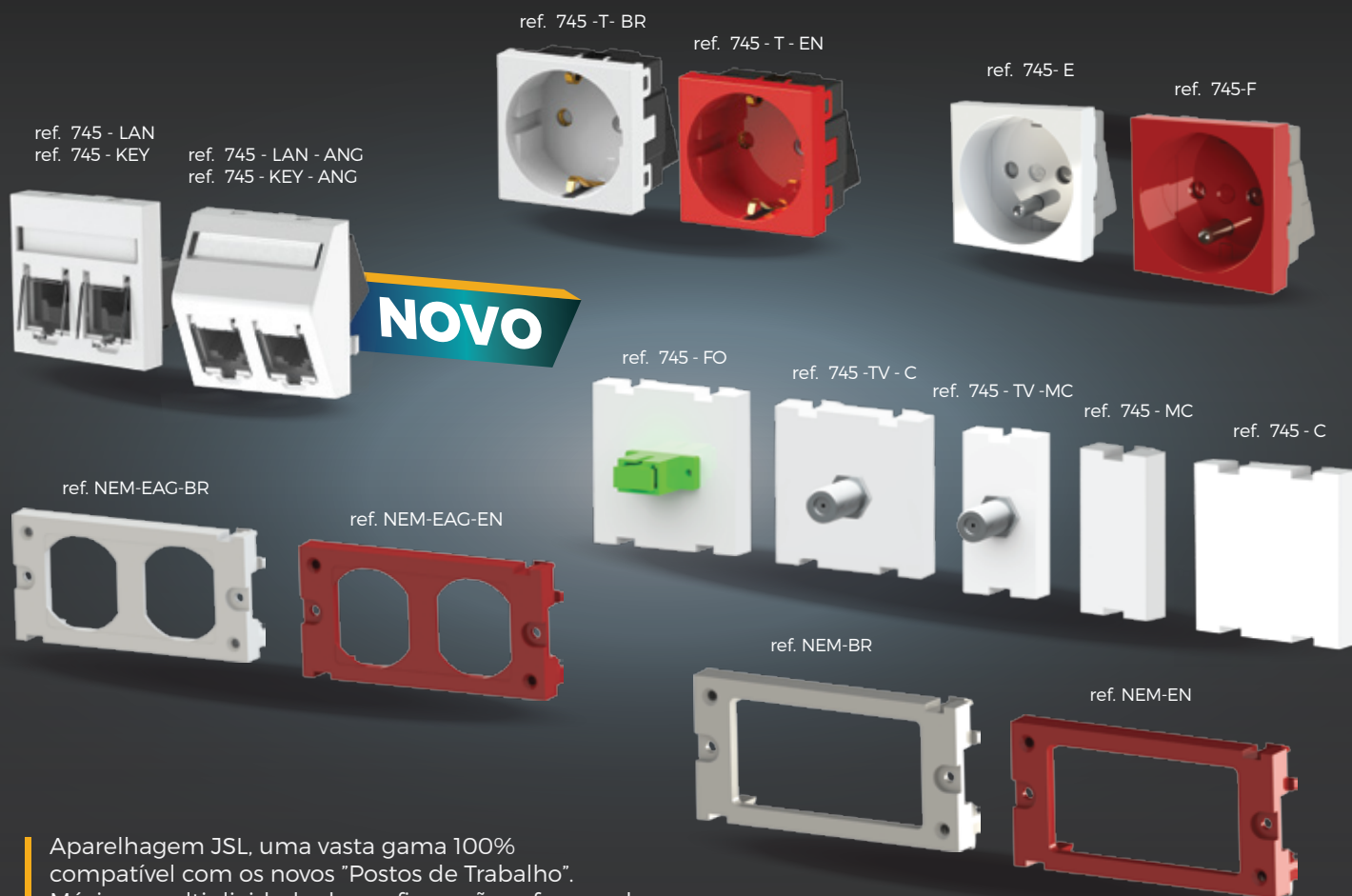
**PEÇA DE UNIÃO**  
\*JÁ INCLUIDA

	CS245	CS445	CS645
	x4	x5	x5
	x1	x1	x1
	x2	x4	x4
	x2	x4	x4

**PEÇAS INCLUÍDAS**  
\*POR MODELO



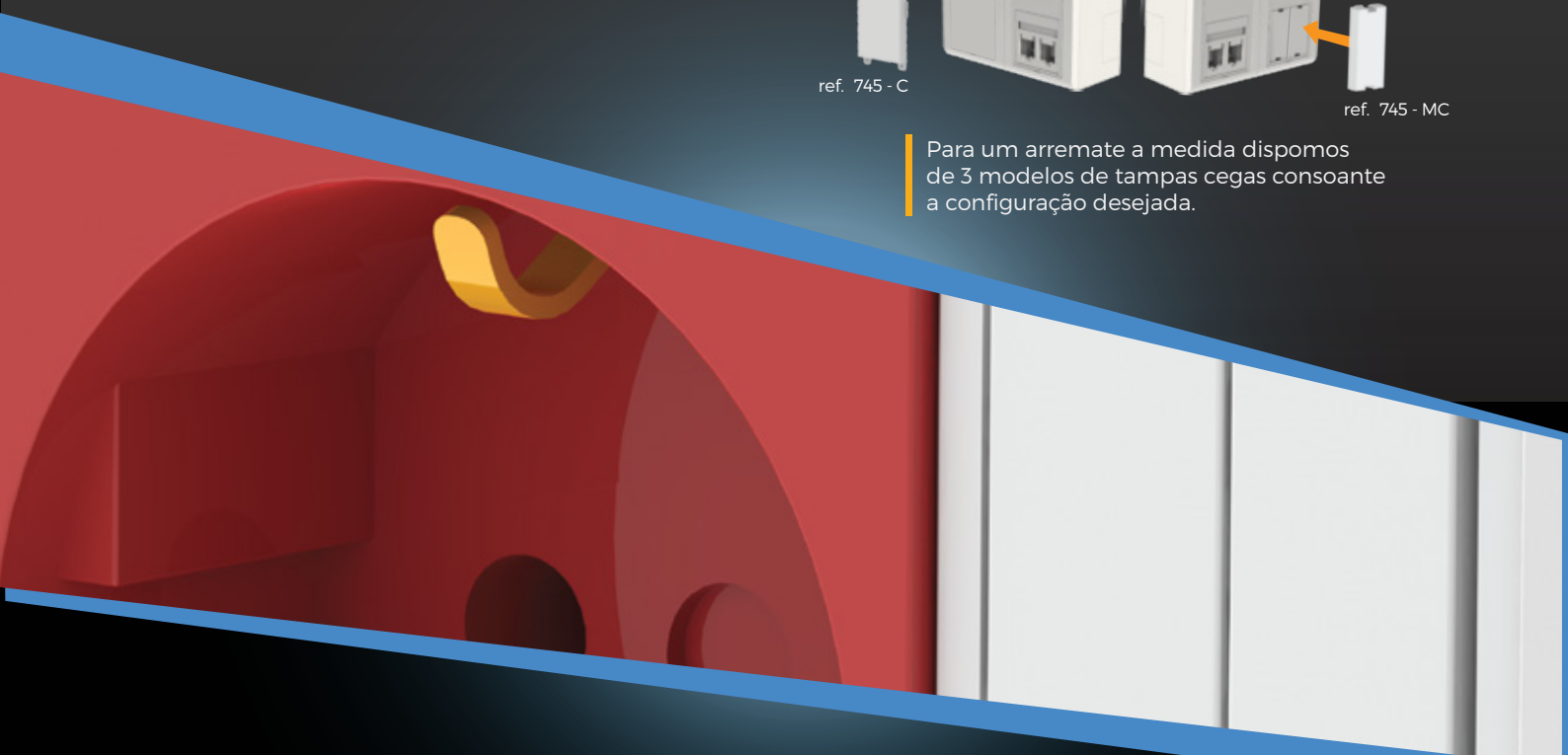
**100% compatível** com os novos  
"Postos de Trabalho" **IZI**



Aparelhagem JSL, uma vasta gama 100% compatível com os novos "Postos de Trabalho". Máxima multiplicidade de configurações oferecendo uma solução para todas as necessidades de instalação. Toda a aparelhagem e acessórios são compatíveis com ambas as versões (Saliente e Embeber)



Para um arremate a medida dispomos de 3 modelos de tampas cegas consoante a configuração desejada.



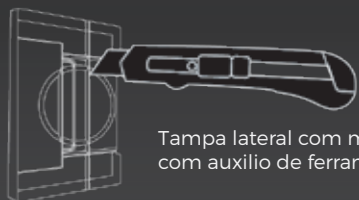


Versão Saliente com tampas laterais amovíveis e compatíveis com calha minicanal: 20x10, 30x10, 25x17, 40x17, 25x25, 40x25 e tubo VD20 de qualquer fabricante.



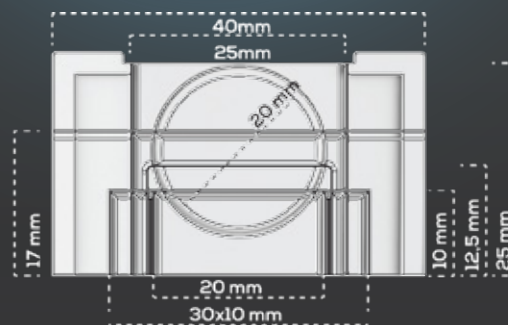
Tampa Lateral amovível

Compatível com calha:

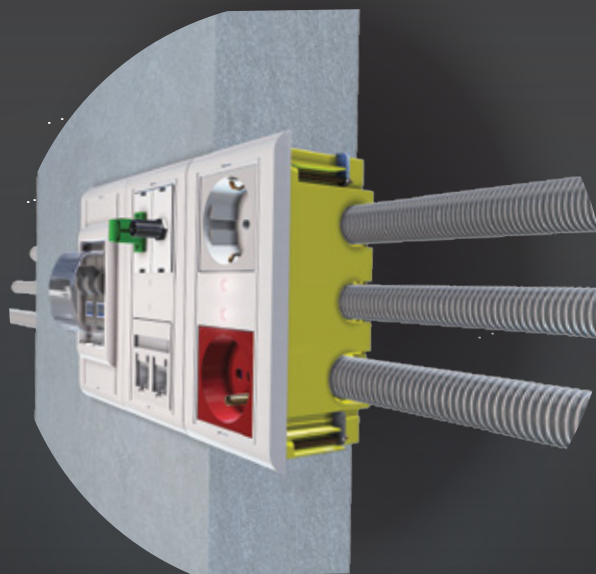
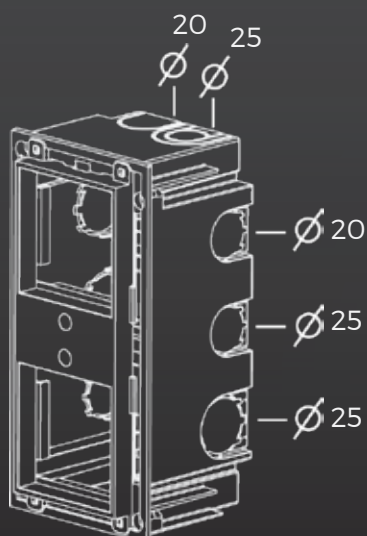


Tampa lateral com marcações de corte fácil com auxílio de ferramenta de corte.

## Versão Saliente



Versão de Embeber compatível com tubo corrugado: JS20, JS25.



## Versão Embeber

## PCS-I2



## PCS-I4




Centraliza os cabos das diferentes tecnologias provenientes das rede colectiva ou operador e é fornecido com: placa de suporte para conectores PC, CC e FO + 2x RJ45 CAT6 + 1x Empalme CC tipo F (fêmea-fêmea) + 1x Adaptador SC-APC.

Distribuição directa de sinal através de tomadas PC, CC e FO no próprio corpo.

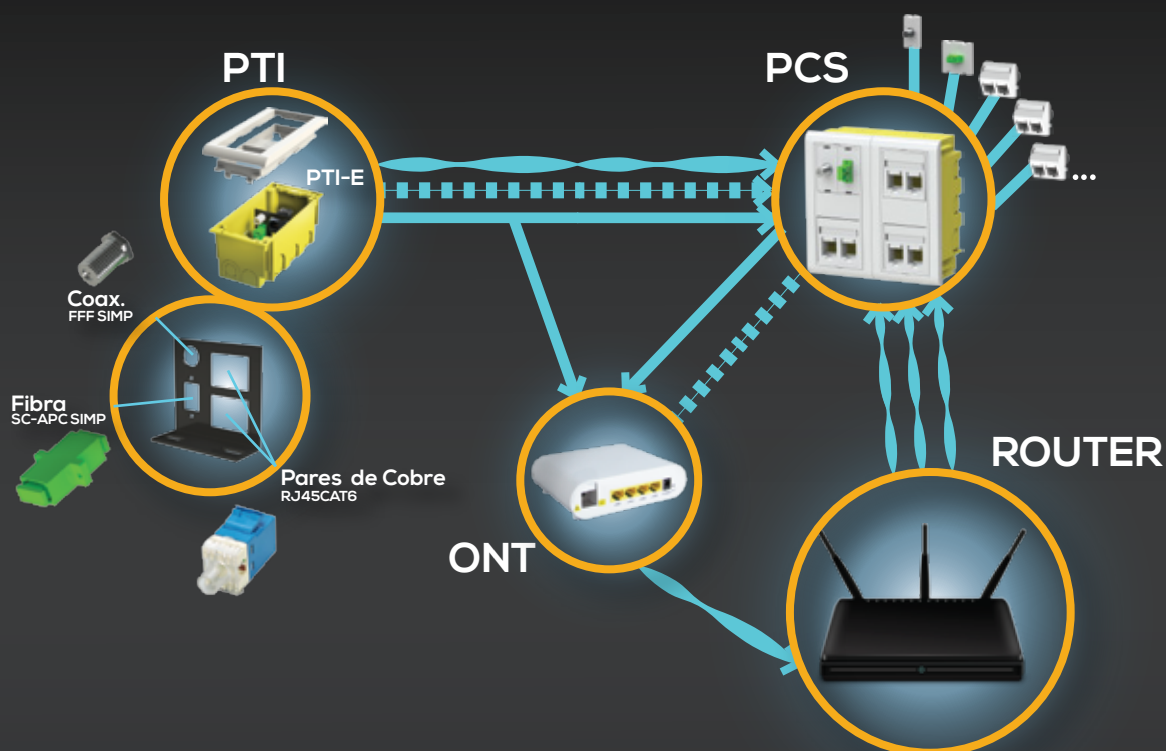
Distribuição de telecomunicações pelas TT da fracção, através dos cabos de PC, CC e FO ligados ao PCS e que são por sua vez terminados por conectores RJ45, Conectores de Compressão tipo F (femea) e Connector SC-APC.

Entradas laterais amovíveis compatíveis com calha minicanal : 20x10 , 30x10, 25x17, 40x17, 25x25, 40x25 e tubo VD20 e VD25 de qualquer fabricante.

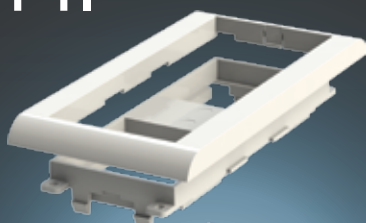
Ref.	Ean Code	Design.	Dims.(mm)	PC	CC	FO	
PCS -I2		PCS - Embeber - 2 saídas	142x142x62	2	1	1	1
PCS -I4		PCS - Embeber - 4 saídas	213x142x62	<4	<3	1	1
PM - 4		Placa expansão	70x19x45	4	1	1	2

# DIAGRAMA

Fibra ———  
Coax. - - - - -  
Pares Cobre ~~~~~



**PTI**



EMBUTIR



SALIENTE

- O PTI pode ser instalado na zona colectiva ou na zona individual.
- Interliga as 3 tecnologias PC,CC e FO



# PACKAGING | EMBALAGEM

A qualidade final dos nossos productos está espelhada também no seu acondicionamento. Para a nova gama IZI a JSL adopta um packaging atractivo, robusto e de qualidade, caracterizado por linhas de comunicação modernas, arroçadas e apelativas!

## Caixa de Amostra

\* Disponível a pedido (apenas para comerciais e distribuidores)

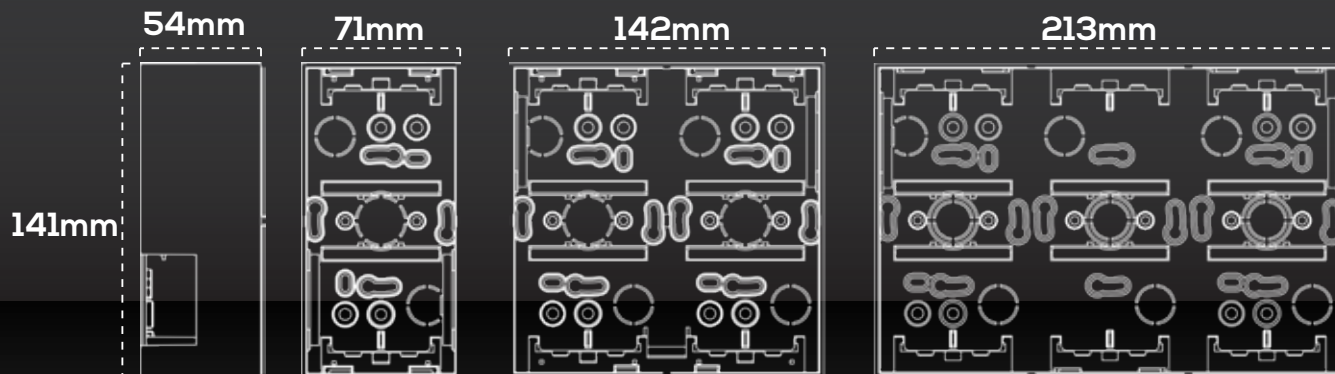


**IZI**  
**BOXLINE**

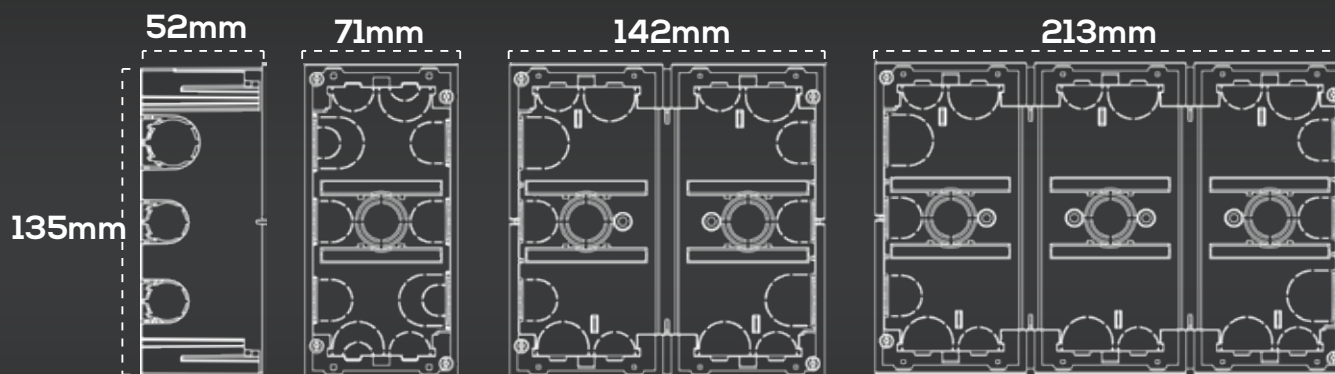
**Gama de Caixas de  
acondicionamento**

Para venda por grosso, ou a retalho.

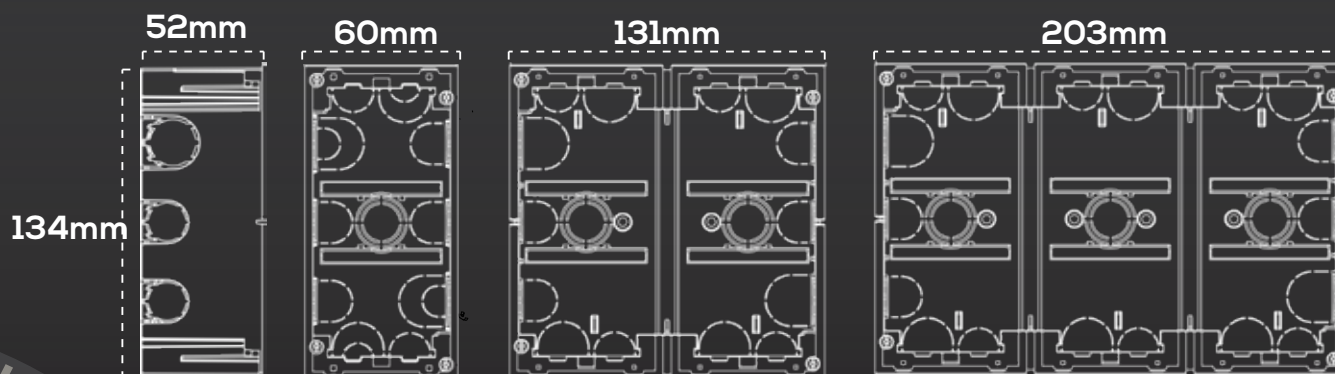
## Caixas Salientes



## Caixas de embeber



## Caixas de embeber medidas para perfurar




\* Não incluído

ENCASTRAR

Ref.	Ean	Design.	Dims. (mm)	 45x45	 90x45	 Disj.	Entradas	
CE 245		Caixa de encastrar 2 módulos 45x45	135 x 55 x 64	2	1	2	4xØ20 4xØ25	-
CE 445		Caixa de encastrar 4 módulos 45x45	135 x 55 x 134	4	2	4	6xØ25 6xØ20	-
CE 645		Caixa de encastrar 6 módulos 45x45	135 x 55 x 206	6	3	6	8xØ25 8xØ20	-
DIS-L		Acessório para 2 Mods Disjuntor	-	-	-	-	-	5
745 IS-L		Acessório para 2 tomadas tipo 45x45	-	-	-	-	-	10
NEMIS-L		Acessório para tomadas dupla NEMA	-	-	-	-	-	10
LED IS-L		Indicador LED de tomada com corrente	-	-	-	-	-	5x(2)
745-CD		Tampa Cega tipo 90x45	-	-	-	-	-	10
NEM AIS-L		Acessório para tomadas dupla NEMA	-	-	-	-	-	10
745-M		Moldura	-	-	-	-	-	10

SALIENTE

Ref.	Ean	Design.	Dims. (mm)	 45x45	 90x45	 Disj.	Entradas	
CS 245		Caixa de saliente 2 módulos 45x45	142 x 71 x 62	2	1	2	2	-
CS 445		Caixa de saliente 4 módulos 45x45	142 x 142 x 62	4	2	4	5	-
CS 645		Caixa de saliente 6 módulos 45x45	142 x 213 x 62	6	3	6	5	-
PIS-L		Peça de união	-	-	-	-	-	-
DIS-L		Acessório para 2 Mods Disjuntor	-	-	-	-	-	5
745 IS-L		Acessório para 2 tomadas tipo 45x45	-	-	-	-	-	10
NEMIS-L		Acessório para tomadas dupla NEMA	-	-	-	-	-	10
LED IS-L		Indicador LED de tomada com corrente	-	-	-	-	-	5x(2)
745-CD		Tampa Cega tipo 90x45	-	-	-	-	-	10
NEM AIS-L		Acessório para tomadas dupla NEMA	-	-	-	-	-	10
745-M		Moldura	-	-	-	-	-	10

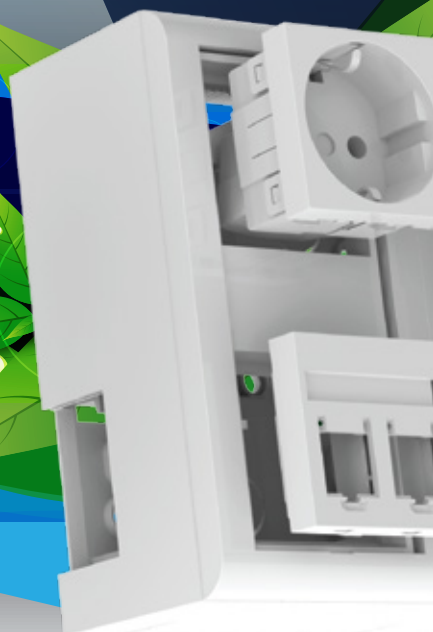


<b>Instalação</b>	Superfície da parede ou montagem embutida
<b>Tipo de superfície</b>	Cimento, tijolo ou pladur
<b>Exemplo de localização</b>	Escritórios, Museus, Salas de aula, Hotéis, Oficinas e onde o design e funcionalidade são apreciados. Em todos os tipos de instalações em que não exista instalação prévia e devem ser instaladas, sobre a superfície ou sobre caixas embutidas já existentes
<b>Número de módulos</b>	2, 4 and 6 módulos, (no caso da versão salientes, as caixas são agrupáveis para que se consigam criar módulos maiores com 8, 10, 12, etc... módulos. Tanto na vertical como na horizontal
<b>Fornecimento de cabos</b>	Por tubo corrugado, usando furos pré-perfurados (Ø 20; Ø 25) furos feitos na lateral e no fundo da caixa para esse propósito (versão embutir) Por minicanal usando as entradas de topo e laterais através do adaptador minicanal (20x10; 30x10; 20x12.5; 25x17; 40x17; 25x25; 40x25 mm, and Tubo Ø 20)
<b>Montagem do producto</b>	Direct Snap-fit/Montagem dos seus componentes, acessórios e Data ou tomadas de energia *MOSAIC 45x45 or 45x90 type
<b>Extensível</b>	SIM, no caso da versão de superfície
<b>Montagem de tomadas</b>	Direct Snap-fit/ Fácil montagem
<b>Montagem de placas de dados e Voz</b>	Direct Snap-Fit / Fácil montagem das placas á janela da caixa
<b>Raio de curvatura : (LAN) instalações de pares de cabos torcidos</b>	A JSL recomenda a instalação de placas angulares, esta recomendação visa a respeitar o mínimo raio de curvatura requerido nas instalações (LAN) ( Ref. 745-LAN ANG (cabos tipo AMP) e Ref. 745-KEY ANG (cabos tipo Keystone). *Ambas as referências são Classe E (Cat 6)
<b>Raio de curvatura em instalação de fibra óptica e cabo coaxial</b>	A JSL recomenda a instalação de placas com adaptadores SC-APC no caso da fibra óptica (Fibra monomodo) para que respeite a curvatura mínima de raio requerida (Ref. 745-FO) e placas com tipo de conector Fêmea-Fêmea F (Ref. 745-TV) para o cabo coaxial RG-6.
<b>Manutenção</b>	Janelas instaladas podem ser desinstaladas facilmente com uma ferramenta, desta forma a manutenção e verificação de conexões pode ser feita sem desinstalar a caixa toda (Ver instruções de instalação enviadas juntamente com o produto)
<b>Desinstalação</b>	Com ferramenta. (Ver instruções de instalação enviadas juntamente com o produto)
<b>Limpeza</b>	Para limpar a superfície utilize um pano húmido No caso de usar um producto de limpeza evite contacto direto com partes metálicas. Não use produtos abrasivos.
	*MOSAIC é uma marca registada da Legrand

LIVRE

DE HALOGÉNEOS

WE CARE



**WE**  
make it **IZI**

**IZI**  
BOXLINE

**IK08**

