

LG - Teste de segurança antes da entrega ao cliente do equipamento

Antes da entrega de um equipamento LG ao cliente, depois de uma reparação, devem ser efectuados os seguintes testes de segurança.

1 - Teste de Corrente de Fuga (Cold Check) - Equipamento Desligado da Corrente.

Com a ficha do equipamento removida da respectiva tomada AC, ligue um jumper entre os dois pinos da ficha de alimentação do equipamento.

Coloque o botão de On/Off na posição de On.

Com o multímetro em ohms coloque uma ponta do mesmo no jumper existente na ficha de alimentação e com a outra feche o circuito em todos os pontos metálicos expostos do equipamento, tais como os terminais de antena, auscultadores, etc.

Se houver continuidade entre estes pontos, o seu valor deve ser entre 1 MΩ e 5.2 MΩ.

Se não houver continuidade o seu valor deve ser infinito.

Qualquer outro valor diferente dos anteriores deve ser corrigido, antes da entrega do equipamento ao cliente.

2 - Teste de Corrente de Fuga (Hot Check) – Equipamento ligado à Corrente

Ligar a ficha de alimentação do equipamento à tomada

Nunca usar um transformador isolador de alimentação neste teste.

Ver figura abaixo

Ligar um dos lados do paralelo de uma resistência de 1.5KΩ/10W com um condensador de 0.15μF/400V a uma boa terra, e o outro lado do paralelo a uma superfície metálica exposta do equipamento.

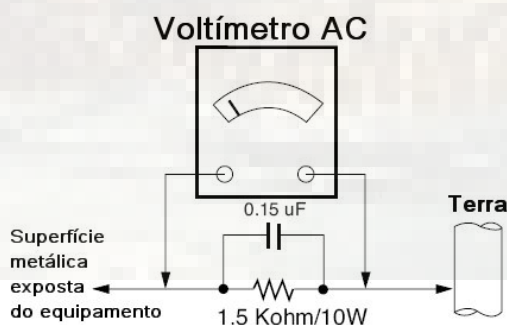
Meça com um multímetro em uma sensibilidade mínima de 1000Ω/V, a voltagem AC entre os extremos da resistência.

Tome nota do valor obtido e registe-o.

Inverta a ficha de alimentação na tomada e faça uma nova medição como a anterior.

Qualquer uma das medições deve registar um valor, que não pode exceder 0,75V RMS, correspondente a 0,5mA.

Qualquer valor fora dos limites especificados, exige uma verificação ao equipamento para a sua correcção, antes da entrega do equipamento ao cliente.



Retirado de um manual técnico da LG

LG - Teste de segurança antes da entrega ao cliente

