

GAS BOILING PAN DIRECT HEATING HD 900
 PENTOLA GAS RISCALDAMENTO DIRETTO

From ser. nr. / Da Ser. Nr. : 211.....

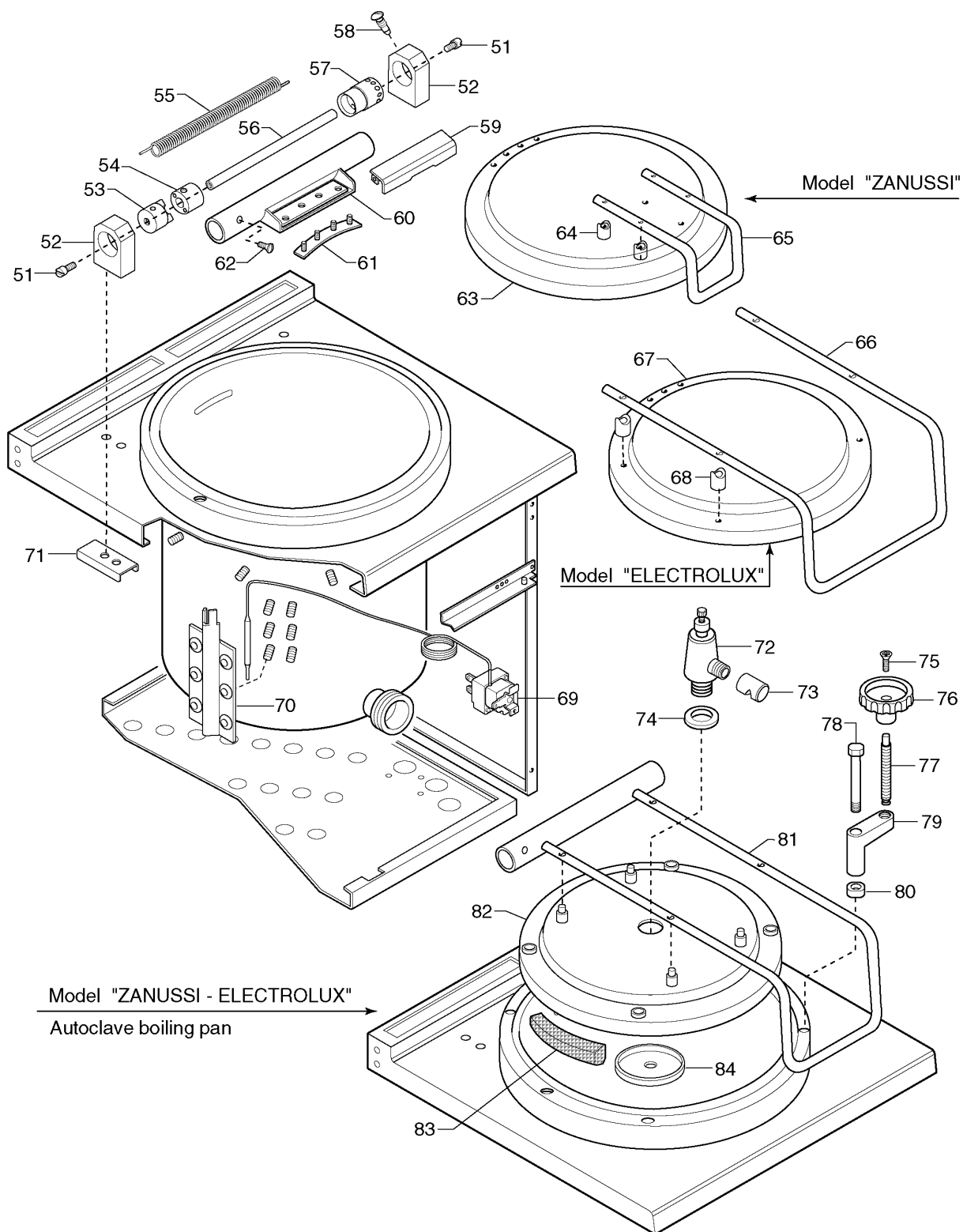
Page:1

Ed.0201

Doc. Nr.: **2 - 21 507**

Modelo	202019									
Tabela	2-21507		Página	1	Main view					
Pos.	Peças	Código Alias	Subst. por	S	Info	Kit	Buletim técnico	Descrição	Notas	
0001	002438		006580					GRILL	a,b,c	
0002	006578				D			PAN	a - From serial 211...	
0002	059857				D	20031		TANK	a - Till to serial 210...	
0003	002544			S	C			IGNITION CABLE; 1000 MM		
0004	002605			S	C	+		PIEZOELECTRIC IGNITER		
0005	002816			S	C			PUSH BUTTON COVER		
0006	059207			S				POINTER	a,b,c	
0007	059672				D			CONTROL PANEL	a,b,c	
0008	053342			S				SPRING		
0009	006236							RING; COMBUSTION CLOSURE		
0010	006237							BRACKET		
0011	027114			S				GRILL		
0012	020279			S				GASKET		
0013	059511				D			NUT		
0014	059510							PIPE FITTING		
0015	059675			S				DRAIN TAP GASKET		
0016	0A2149							ROSETTE; 2"		
0017	008027		0C4850		D			DRAIN TAP; 2"F		
0018	0C0815	0503858501			D			CHIMNEY COVERING		
0019	0C0816	0503858401			D			CHIMNEY COVERING		
0020	0C0814	0508818601						BRACKET		
0021	000000	525809501							a,e	
0022	0A5153							WASHER		
0023	006424							CROSSPIECE		
0024	059501							SIDE PANEL		
0025	000000	503866704							a,e - Till to s. 210	
0025	000000	503866706							a,e - From s. 211	
0026	000000	520863003								
0027	052126			S				PIN		
0028	000000	560828400								
0029	059671							PANEL	a,e	
0031	002534							DOOR		
0032	026187							PIN		
0033	006184							COVERING		
0034	006185							COVERING		
0035	006183							COVERING		

Modelo 202019									
Tabela 2-21507 Página 1 Main view									
Pos.	Peças	Código Alias	Subst. por	S	Info	Kit	Buletin técnico	Descrição	Notas
0036	057400		0C5340	S		+		INSPECTION GLASS	
0037	057402			S				GASKET	
0038	057382			S				FRAME	
0039	059502							SIDE PANEL	
0040	059218			S	C			FOOT; 2" AISI 304	



GAS BOILING PAN DIRECT HEATING
PENTOLA GAS RISCALDAMENTO DIRETTO HD 900

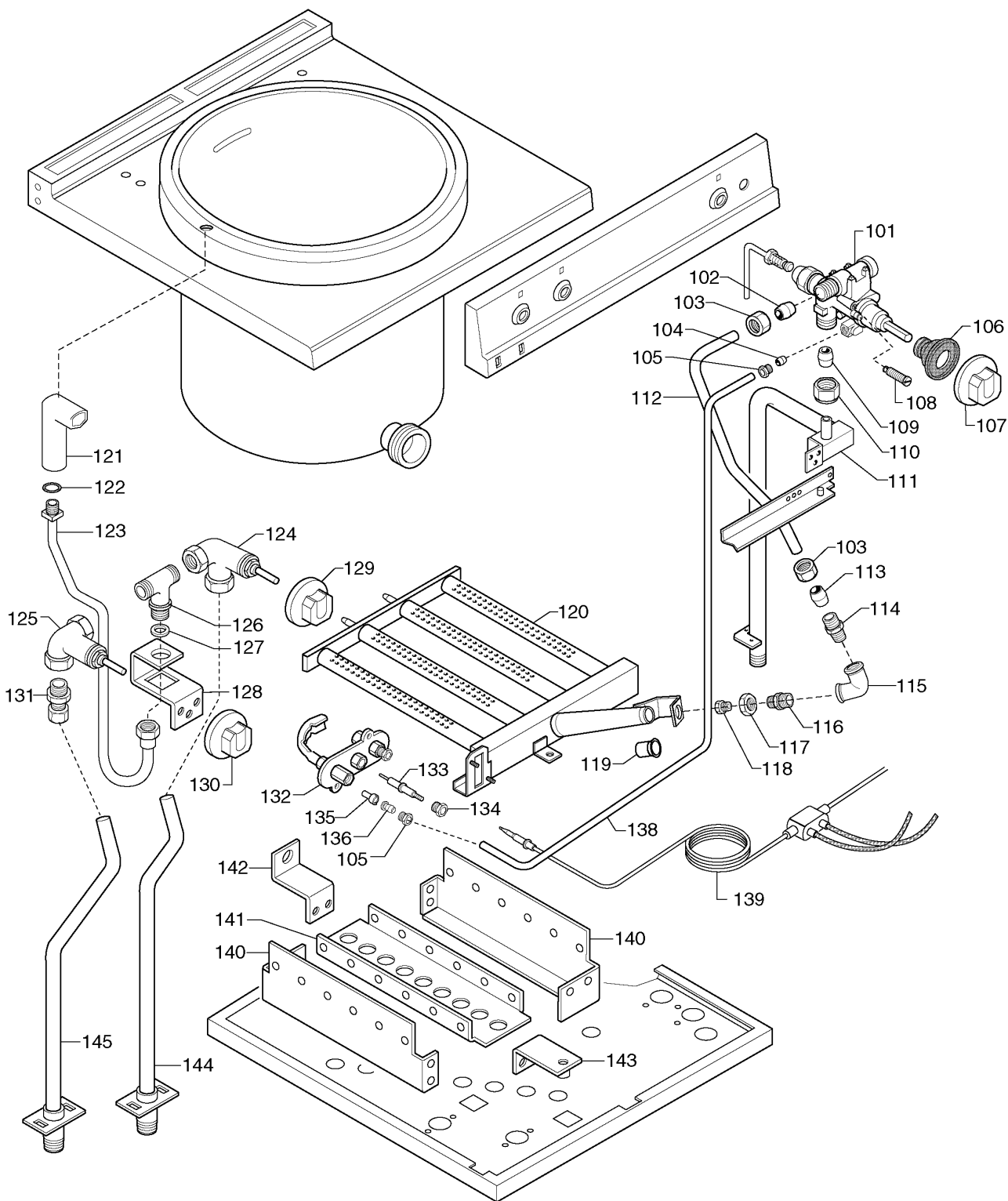
From ser. nr. / Da Ser. Nr. : 211

Page:2

Ed.0201

Doc. Nr.: **2 - 21 507**

Modelo	202019									
Tabela	2-21507		Página	2	Lid and safety components					
Pos.	Peças	Código Alias	Subst. por	S	Info	Kit	Buletin técnico	Descrição	Notas	
0051	059860			S				SCREW		
0052	002944			S				SUPPORT		
0053	059864			S				BLOCK		
0054	059863			S				STOPPING	a,b	
0055	059518			S				SPRING	a,b	
0056	059862			S				AXIS		
0057	059865			S				BLOCK	a,b	
0058	059859			S				SCREW		
0059	006926	0800823302		S				COVER	a,b,e,f	
0060	006181			S				SUPPORT	a,b,e,f	
0061	006925	0805878802		S				REINFORCEMENT	a,b,e,f	
0062	000000	217224125								
0063	006027		006600		D			LID	a,b	
0064	004468			S				SPACER	a,b	
0065	006028							HANDLE	a,b	
0067	059873							PROTECTION	Till to serial 210...	
0069	006709				C			SAFETY THERMOSTAT	a,b,e,f - From serial 211...	
0069	053183			S	C	20031		SAFETY THERMOSTAT; 285 C	Till to serial 210...	
0070	0C0430	0873825900						PROTECTION	From s. 211	
0071	0C0852	0507898401						REINFORCEMENT		



GAS BOILING PAN DIRECT HEATING HD 900
 PENTOLA GAS RISCALDAMENTO DIRETTO

From ser. nr. / Da Ser. Nr. : 211.....

Page:3

Ed.0201

Doc. Nr.: **2 - 21 507**

Modelo	202019									
Tabela	2-21507		Página	3	Gas components					
Pos.	Peças	Código Alias	Subst. por	S	Info	Kit	Buletin técnico	Descrição	Notas	
0101	054811			S	C			VALVED GAS TAP; 23S		
0102	054817				C			DOUBLE CONE		
0103	054816				C			NUT		
0104	052127			S	C			DOUBLE CONE		
0105	052125			S	C			PIPE FITTING		
0106	003209			S	C			PROTECTION		
0107	059378			S				KNOB	a,b,c	
0108	000000									
0109	054815			S				DOUBLE CONE		
0110	054814			S				NUT		
0111	059520							FEED PIPE		
0112	0C0975	0517815802						PIPE	a,e	
0113	052671			S	C			DOUBLE CONE		
0114	002716							PIPE FITTING		
0115	000000	210320300								
0116	059507			S				NOZZLE		
0117	020997			S				LOCK NUT		
0118	000000									
0119	000000	517825400								
0120	059506			S				BURNER		
0121	051521							DISTRIBUTOR		
0122	052779			S				GASKET		
0123	059500							PIPE		
0124	003516			S				WATER TAP -DX; 1/2" FF		
0125	003517			S				WATER TAP -SX; 1/2" FF		
0126	0C0813	0211702001						PIPE FITTING		
0127	051554					Kit		GASKET; SET 50 PCS		
0128	0C0862	0508818902						SUPPORT		
0129	059531			S				KNOB WITH WHITE INSERT	a,b,c	
0130	059516			S				KNOB WITH RED INSERT	a,b,c	
0131	002074							PIPE FITTING		
0132	059379			S	C			PILOT BURNER		
0133	059380			S	C			SPARK PLUG; DIA 6X44 MM		
0134	057960			S	C			PIPE FITTING		
0135	000000									
0136	059161			S	C			DOUBLE CONE		

Modelo 202019									
Tabela 2-21507 Página 3 Gas components									
Pos.	Peças	Código Alias	Subst. por	S	Info	Kit	Buletin técnico	Descrição	Notas
0138	005904							PIPE	a,e
0139	056914		0C3162		D;C			INTERRUP. THERMOCOUPLE; L=1000 MM	
0140	0C0118	0525809902			D			CONVEYOR	a,e
0141	006300			S				REINFORCEMENT	
0142	006302							BRACKET	
0143	006301							BRACKET	
0144	059503							PIPE	
0145	059504				D			PIPE	

108 - Vite minimo / Minimum screw	135 - Ugello bruciatore pilota / Pilot burner nozzle
002977 ø 2,10 2H,2E+ G20 20mbar	059215 n° 27 2H,2E+ G20 20mbar
002977 ø 2,10 2L G25 25mbar (Olanda)	059215 n° 27 2L G25 25mbar (Olanda)
002978 ø 2,25 2ELL G25 20mbar (Germania)	059215 n° 27 2ELL G25 20mbar (Germania)
002976 ø 1,40 3+,3B/P G30/G31 28-30/37mbar	059216 n° 14 3+,3B/P G30/G31 28-30/37mbar
056769 ø 1,20 3B/P G30/G31 50 mbar (Germania)	059216 n° 14 3B/P G30/G31 50 mbar (Germania)

118 - Ugello bruciatore / Burner nozzle	118 - Ugello bruciatore / Burner nozzle
0A5170 ø 3,50 2H,2E+ G20 20mbar ae	002979 ø 3,80 2H,2E+ G20 20mbar bcf
0A5170 ø 3,50 2L G25 25mbar (Olanda) ae	002979 ø 3,80 2L G25 25mbar (Olanda) bcf
059639 ø 3,75 2ELL G25 20mbar (Germania) ae	0A2306 ø 4,00 2ELL G25 20mbar (Germania) bcf
0A5356 ø 2,35 3+,3B/P G30/G31 28-30/37mbar ae	059382 ø 2,50 3+,3B/P G30/G31 28-30/37mbar bcf
0A2102 ø 2,00 3B/P G30/G31 50 mbar (Germania) ae	059418 ø 2,15 3B/P G30/G31 50 mbar (Germania) bcf

GAS BOILING PAN DIRECT HEATING HD 900
PENTOLA GAS RISCALDAMENTO DIRETTO

From ser. nr. / Da Ser. Nr. : 211

Page: 4

Ed. 0201

Doc. Nr.: **2 - 21 507**

Modelo	202019									
Tabela	2-21507		Página	4		Nozzle table				
Pos.	Peças	Código Alias	Subst. por	S	Info	Kit	Buletim técnico	Descrição	Notas	
0000	002976							SCREW		
0000	002977							SCREW; SET 10 PCS		
0000	002978							SCREW; D. 2,25		
0000	056769							SCREW		
0000	059215			S	C			PILOT NOZZLE; N.27 GN		
0000	059216			S	C			PILOT NOZZLE; N.14 GPL		
0000	059639							NOZZLE	a,e	
0000	0A2102			S				NOZZLE	a,e	
0000	0A5170			S				NOZZLE	a,e	
0000	0A5356							NOZZLE	a,e	
0108	002976							SCREW	G30/G31 28-30/37mbar	
0108	002977							SCREW; SET 10 PCS	G20-20mbar	
0108	002977							SCREW; SET 10 PCS	G25-25mbar	
0108	002978							SCREW; D. 2,25	G25-20mbar	
0108	056769							SCREW	G30/G31 50mbar	
0118	059639							NOZZLE	a,e - 25-20mbar	
0118	0A2102			S				NOZZLE	a,e - G30/G31 50mbar	
0118	0A5170			S				NOZZLE	a,e - 20-20mbar	
0118	0A5170			S				NOZZLE	a,e - 25-25mbar	
0118	0A5356							NOZZLE	a,e - G30/G31 28-30/37mb	
0135	059215			S	C			PILOT NOZZLE; N.27 GN	G20-20mbar	
0135	059215			S	C			PILOT NOZZLE; N.27 GN	G25-20/25mbar	
0135	059216			S	C			PILOT NOZZLE; N.14 GPL	G30/31 28-30/37-50mbar	