



Máquina de secar roupa profissional  
T6351

25.01.2013

## Explicações

Coluna	Conteúdo
Fig.	Nº da figura ou intervalo de números que visualiza o Nº de material seleccionado no desenho do grupo funcional.
Nº material	Nº de material da peça.
SL	Campo com informação adicional. O campo pode conter as seguintes letras:  Z Para esta peça é necessária também a peça na posição seguinte.  N Trata-se de uma peça de serie. Opcionalmente é possível a montagem de uma peça especial.  W Esta peça especial pode ser montada opcionalmente em vez da peça de serie.  A Ler a observação seguinte referente a esta posição.
FT	Pode conter “**“, nesse caso o Nº de material pode ser substituído pelo Nº de material da posição seguinte.
Quant.	Esta coluna indica a quantidade de uma dada peça que estão montadas nesta parte do aparelho.
ME	Designação da unidade.
HZ	Tipo de aquecimento. Pode conter os seguintes valores:  EL Electricidade  AG Gás  HD Vapor de alta pressão  ND Vapor de baixa pressão
Designação	Esta coluna contem as designações dos números de material que se encontram em posições de material ou textos informativos. Quando a designação se encontra em posição 1x avançada, isto significa que este material faz parte de um grupo de material, mas pode ser adquirido individualmente. Material de fixação ou de ligação à terra encontra-se 2x avançado.



Máquina de secar roupa profissional  
T6351

25.01.2013

## Conteúdo

Relação de grupos funcionais

010 encastrar

030 turbina ate nr./fabr.46947052/T6351

095

097

100 registo aquecimento

110 aquecimento vapor

120 queimador ate nr./fabr. 46944829/T6251 46947052/T6351

125 queimador apartir nr/fa. 46944830/T6251 46947053/T6351

140 QUEIMADOR PARA AQUECIMENTO T6351

150 SUPORTE PAPARELHOS-ESQUERDA

155 suporte p/aparelhos apartir nr/fa. 46947053/T6351

160 SUPORTE P/APARELHOS-CHAPA DE FIXACÃO

035 turbina apartir nr/fa.46947053/T6351

170 Painel de comando

038 turbina AG = gás T6351

050 impulso ate nr./fabr.46947052/T6351

055 impulso apartir nr/fa.46947053/T6351

060 parede frontal



Máquina de secar roupa profissional  
T6351

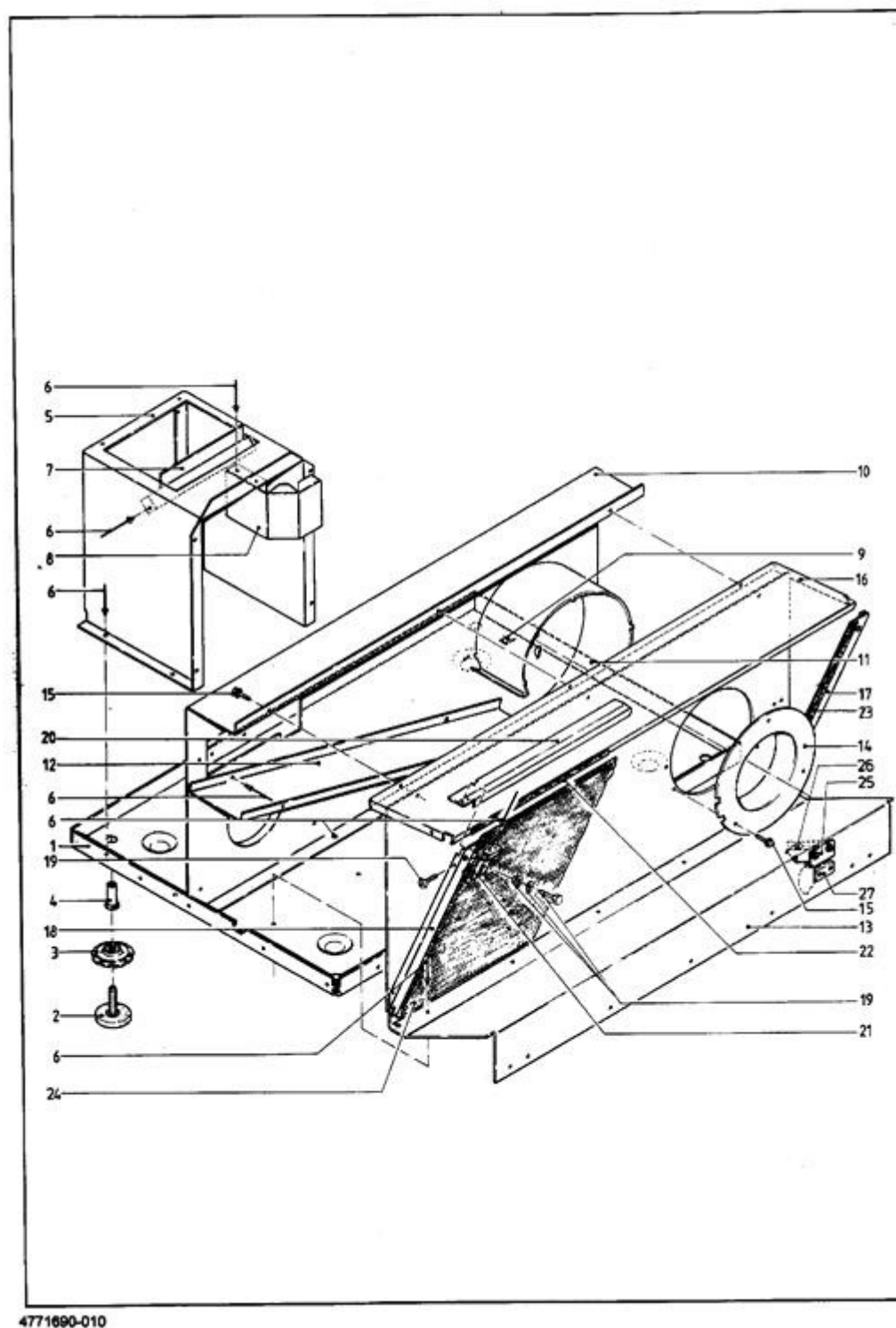
---

25.01.2013

070 porta

080 Revestimento exteri

090 tambor

**010 encastrar**

4771690-010



Máquina de secar roupa profissional  
T6351

25.01.2013

# 010 encastrar

Fig.	Nº mat.	FT	SL	Hz	Designação	Número
(1)	6869390	**			placa base	1 Udad.
(1)	6869393	**			placa base	1 Udad.
(1)	6869394	**			placa base	1 Udad.
(1)	6869395				placa base	1 Udad.
O.ABB.	31878		A		Parafuso sextavado M10X35	1 Udad.
O.ABB.	105421		A		Anilha recartilhada A10,5	4 Udad.
O.ABB.	6803700		A		porca sextavada M10	2 Udad.
O.ABB.	1467610	**	A		símbolo de terra	1 Udad.
O.ABB.	1467611	**	A		símbolo de terra	1 Udad.
O.ABB.	5105070		A		Etiquet.autocolante símbolo de terra	1 Udad.
O.ABB.	4004941		A		porca de mola zincado 9,7	1 Udad.
2	304593				Pé compr.rosca 34mm	4 Udad.
3	1548364				anilha	4 Udad.
4	5369170				porca rebite M10	4 Udad.
O.ABB.	253531		W		cpm fixação ao solo	4 Udad.
(5)	2304140				conduta de ar	1 Udad.
6					--Fixador	
	1130171				--rebite 4X6	8 Udad.
7	2638660				chapa guia	2 Udad.
(8)	2778050				chapa guia	1 Udad.
(6)					--Fixador	
	1130171				--rebite 4X6	6 Udad.
9					--Fio de terra	
	23784				--terminal plano 6,3X0,8	1 Udad.
	4609332				--parafuso M4X9,5	1 Udad.
					ate nr./fabr. 46947052/T6351	
10	6869310	**	Z		chapa intermédia	1 Udad.
10	6869311				chapa intermédia	1 Udad.
O.ABB.	6485420				Chapa de cobertura	1 Udad.
					apartir nr/fa. 46947053/T6351	
10	6928941				chapa intermédia	1 Udad.
(6)					--Fixador	
	1130171				--rebite 4X6	6 Udad.
(11)	2708830	**			chapa guia	1 Udad.
(11)	2708831				chapa guia	1 Udad.
12	2304390				chapa guia	1 Udad.



Máquina de secar roupa profissional  
T6351

25.01.2013

(12)	5125410		A	chapa guia	1 Udad.
(6)				--Fixador	
	1130171			--rebite 4X6	4 Udad.
13	3487690			encastrar	1 Udad.
(13)	5126120		A	encastrar	1 Udad.
(6)				--Fixador	
	1130171			--rebite 4X6	8 Udad.
(14)	2708820	**		tubo de admissão	1 Udad.
(14)	7681670			tubo de admissão	1 Udad.
(14)	2278011	**		tubo de admissão	1 Udad.
(14)	7681660		A	tubo de admissão	1 Udad.
				Modelo 60Hz	
O.ABB.	2387920		W	tampão preto	1 Udad.
15				--Fixador	
	4609332			--parafuso M4X9,5	3 Udad.
16	2303140			Chapa de cobertura	1 Udad.
(15)				--Fixador	
	4609332			--parafuso M4X9,5	3 Udad.
17+19	3826270			Régua direita	1 Udad.
18+19	3826280			Régua esquerda	1 Udad.
19				--Fixador	
	2796090			--parafu.chapa c.bole 4,2X9,5	4 Udad.
	2950680			--porca rebite M5	4 Udad.
	10666			--anilha B5,3	4 Udad.
	67689			--Parafuso sextavado aço inox M5x16	4 Udad.
20	3003300			régua de apoio	1 Udad.
21	3022550			suporte	2 Udad.
O.ABB.	5122330		A	suporte	1 Udad.
O.ABB.	5122530		A	Régua	1 Udad.
(6)				--Fixador	
	1130171			--rebite 4X6	4 Udad.
22	3014310			junta de feltro 10X5X826	2 Udad.
23	3014370			junta de feltro 10X5X460	2 Udad.
24	3003530	**		filtro	1 Udad.
24	7145410			filtro Grupo de componentes	1 Udad.



Máquina de secar roupa profissional  
T6351

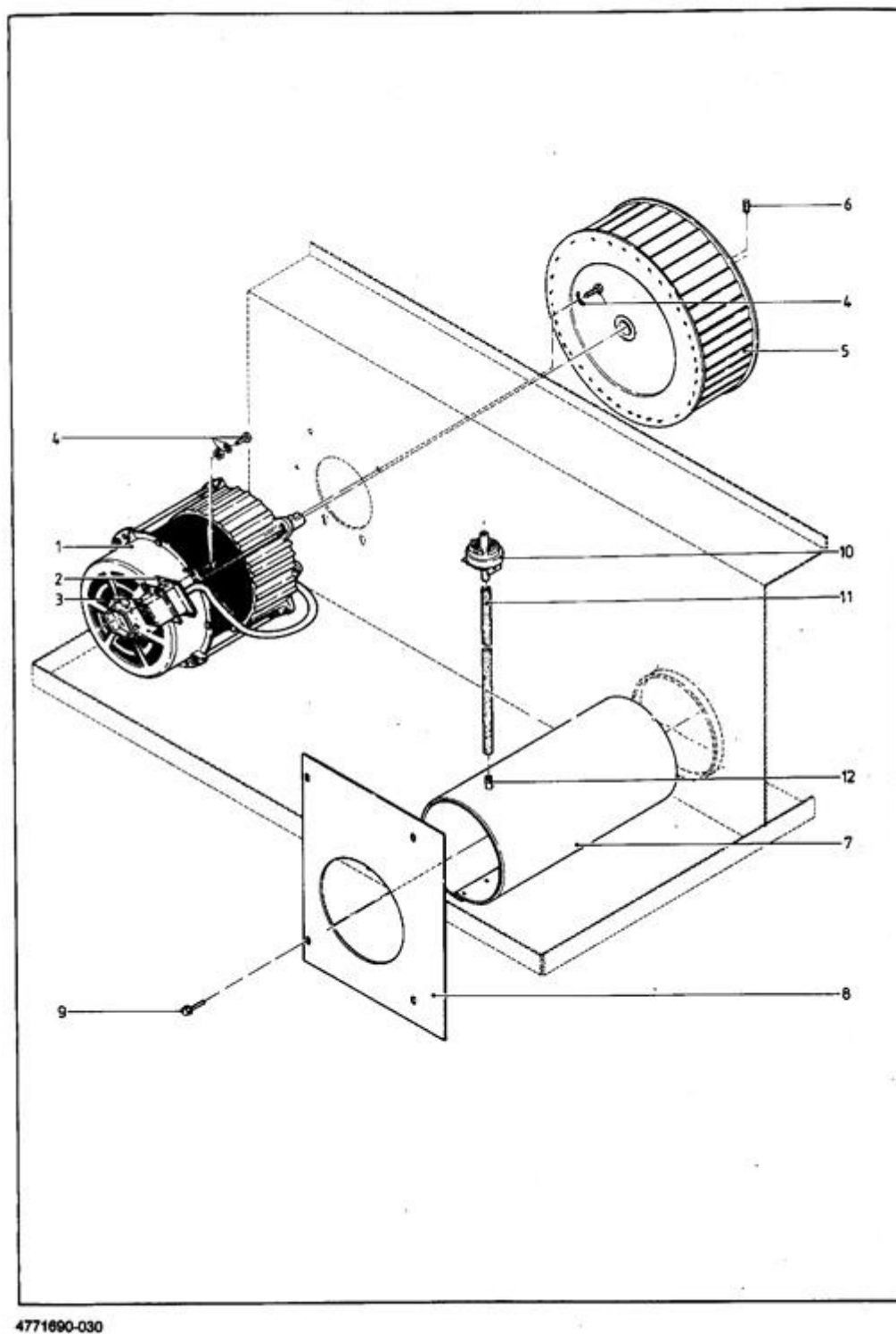
25.01.2013

25	3429391			apoio	1 Udad.
O.ABB.				--Fixador	
	4609332			--parafuso M4X9,5	2 Udad.
26	3406811			interruptor S845r20 S5 250V 6A	1 Udad.
O.ABB.				--Fixador	
	1105270			--parafu.sexav.chapa 2,9X16	1 Udad.
27	2638800			came do interruptor	1 Udad.
O.ABB.	4722490	A		cablagem interruptor de pé	1 Udad.
				transformador	
	3411040			transformador 500/230V 320VA	1 Udad.
	1450521			transformador VE440/415/380V VA220	1 Udad.
				ate nr./fabr. 46947052/T6351	
	5047531			transformador 208/230V 110VA	1 Udad.
				apartir nr/fa. 46947053/T6351	
	6649342			transformador 990VA	1 Udad.
	1881201			transformador 320VA 230/400-440V	1 Udad.
	5008191	**		transformador 380-440/220V 800VA	1 Udad.
	5008192			transformador 400-440/230V 800VA	1 Udad.
O.ABB.				--Fixador	
	3969350			--paraf.cabeça bolead M6x16	4 Udad.
	6531560			--anilha zincado B6,4	4 Udad.
	6531600			--porca sextavada M6	4 Udad.
O.ABB	7184120	A		cablagem transformador	1 Udad.
O.ABB.	4878900			cabo de ligação transformador	1 Udad.
O.ABB.	3629430			fio de ligação verde-amarelo 4x1400	1 Udad.

Máquina de secar roupa profissional  
T6351

25.01.2013

**030 turbina ate nr./fabr.46947052/T6351**



4771690-030





Máquina de secar roupa profissional  
T6351

25.01.2013

**030 turbina ate nr./fabr.46947052/T6351**

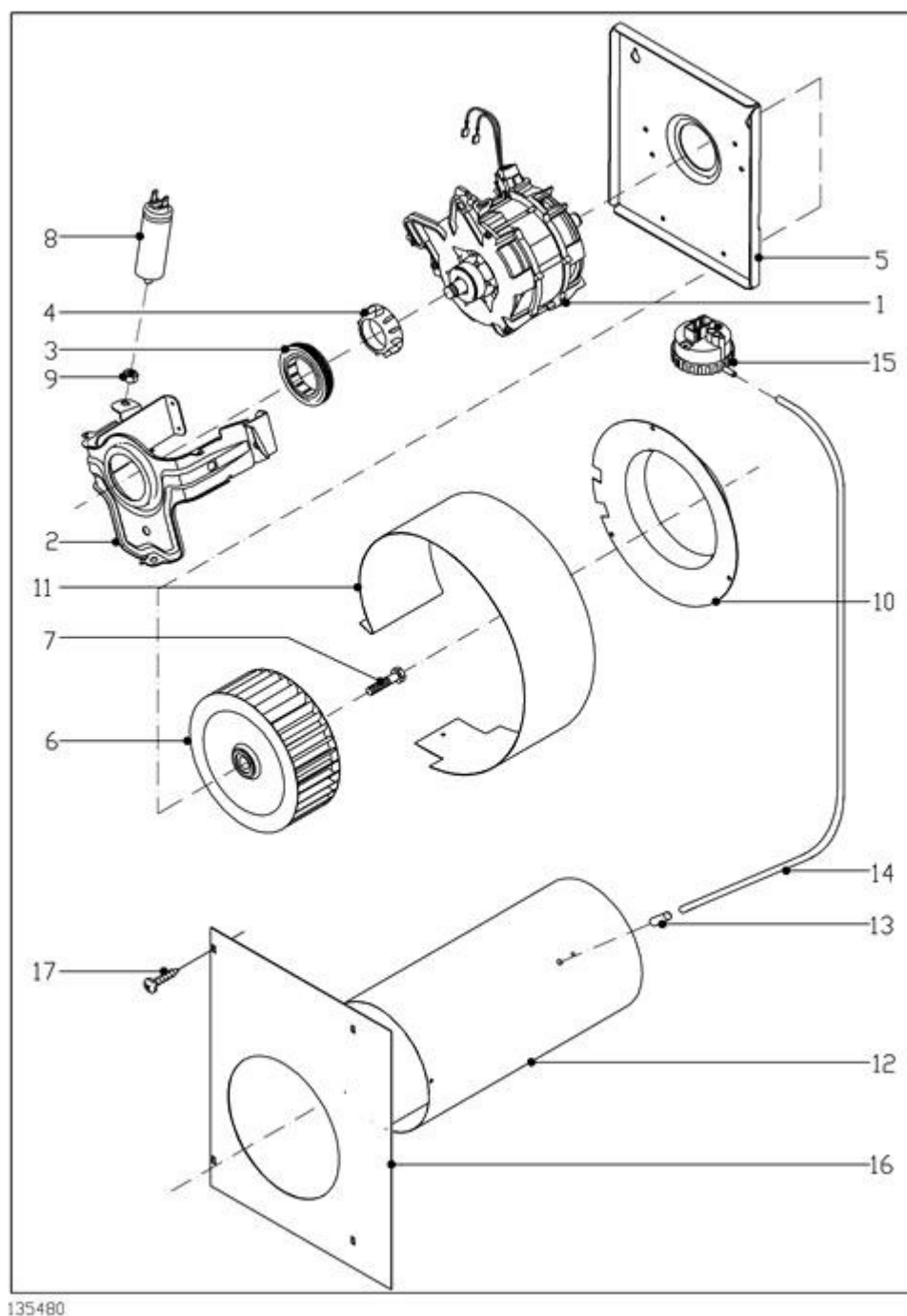
Fig.	Nº mat.	FT	SL	Hz	Designação	Número
1-3	1152531				Motor monofásico Mfe00-66/2 220V50HZ	1 Udad.
(1-3)	5489970		A		Motor trifásico Mf00-66/2 208V/60Hz	1 Udad.
(1-3)	3152180		A		Motor trifásico Mf00-66 230V50Hz Tr.	1 Udad.
(1-3)	1537211		A		Motor monofásico Mfe00-66 220V60Hz Tr	1 Udad.
(1-3)	2594710		A		Motor trifásico Mf00-66/2 220V/60HZ	1 Udad.
(1-3)	2096420		A		Motor trifásico Mf00-66 440V/60Hz	1 Udad.
(1-3)	2165210		A		Motor trifásico Mf00-66/2 480V/60HZ	1 Udad.
O.ABB.	4959750				cablagem turbina	1 Udad.
2	34983				-Caixa de ligações 8 polos	1 Udad.
3	37175				-Caixa de fichas 4 polos	1 Udad.
O.ABB.	42554				-perno macho fichas 1,0-2,5QMM	5 Udad.
O.ABB.	42555				-pernos para fichas 1,0-2,5QMM	5 Udad.
4					--Fixador	
	41621				--Parafuso sextavado M5X12	7 Udad.
	63028				--porca sextavada M5	1 Udad.
O.ABB.	1737480		W		etiqueta autocolan. Seta de direcção	1 Udad.
5	2713250	**			ventoinha TLR 180X62	1 Udad.
5	7009950	**			ventoinha SL-E 180X62 R	1 Udad.
5	7009951				ventoinha SL-E 180X62 R 14H8	1 Udad.
6					--Fixador	
	10258				--cavilha roscada DIN 551 M8X12	1 Udad.
O.ABB.	4597680	**			condensador 10UF 400V	1 Udad.
O.ABB.	6057851				condensador 10UF 450V	1 Udad.
O.ABB.	2887010		A		condensador 8UF 400V	1 Udad.
O.ABB.					--Fixador	
	282611				--Anilha recartilhada zincado A8.2	1 Udad.
	3433500				--porca rebite M8X18	1 Udad.
7	2949070				tubo DRM150X528LG	1 Udad.
8	2989971				Chapa de fixação	1 Udad.
(8)	3744051		A		Chapa de fixação	1 Udad.



Máquina de secar roupa profissional  
T6351

25.01.2013

9	4609332			--Fixador	
10	4802910	**		--parafuso M4X9,5	4 Udad.
(10)	5368731			tecla de pressão 250V 1A 6MBAR	1 Udad.
11	5368731			tecla de pressão 60/40 mmWS	1 Udad.
12	3869330			mangueira	1 Udad.
12	29894			porca rebite M4X9,75	1 Udad.
O.ABB.	39000			União cabos 99 x 2,5 PA66 (NA)	1 Udad.
O.ABB.	3799170		W	Amortecedor ruídos	1 Udad.
O.ABB.	3795690		W	segur.retór.corrent	1 Udad.

**035 turbina apartir nr/fa.46947053/T6351**



Máquina de secar roupa profissional  
T6351

25.01.2013

**035 turbina apartir nr/fa.46947053/T6351**

Fig.	Nº mat.	FT	SL	Hz	Designação	Número
1	6088180				Motor monofásico Me30-64/2 Abl. LE	1 Udad.
2	5939840	**			suporte	1 Udad.
2	5939841				turbina suporte	1 Udad.
3	4765042				amorteced.borracha suporte	2 Udad.
4	4765050				distanciador TR A	2 Udad.
5	5939851				suporte do motor	1 Udad.
O.ABB					--Fixador	
	6167960				--parafuso M4 x12,5	9 Udad.
	5944740				--porca rebite M4x11	4 Udad.
6	5958511	**			ventoinha TLR 160x62 - R -	1 Udad.
6	7009790				ventoinha TLR 160 x 62 R 15H7	1 Udad.
(6)	6636240		A		ventoinha TLR 160 x 42 R	1 Udad.
7					--Fixador	
	5101941				--Parafuso sextavado M6X20	1 Udad.
8	6057851				condensador 10UF 450V	1 Udad.
9					--Fixador	
	6543660				--porca sextavada M8	1 Udad.
	282611				--Anilha recartilhada zincado A8.2	1 Udad.
10	2278011	**			tubo de admissão	1 Udad.
10	7681660				tubo de admissão	1 Udad.
O.ABB					--Fixador	
	6167960				--parafuso M4 x12,5	3 Udad.
O.ABB	2387920				tampão preto	4 Udad.
11	2278730	**			chapa guia	1 Udad.
11	2278731				chapa guia	1 Udad.
O.ABB					--Fixador	
	6195350				--rebite 4x7	1 Udad.
12	2949070		Z		tubo DRM150X528LG	1 Udad.
O.ABB.	6195350		Z		rebite 4x7	4 Udad.
13	29894				porca rebite M4X9,75	1 Udad.
14	3869330				mangueira	1 Udad.
15	5368751				tecla de pressão 40/20 mmWS	1 Udad.
16	2989971				Chapa de fixação	1 Udad.
17					--Fixador	
	6167960				--parafuso M4 x12,5	5 Udad.

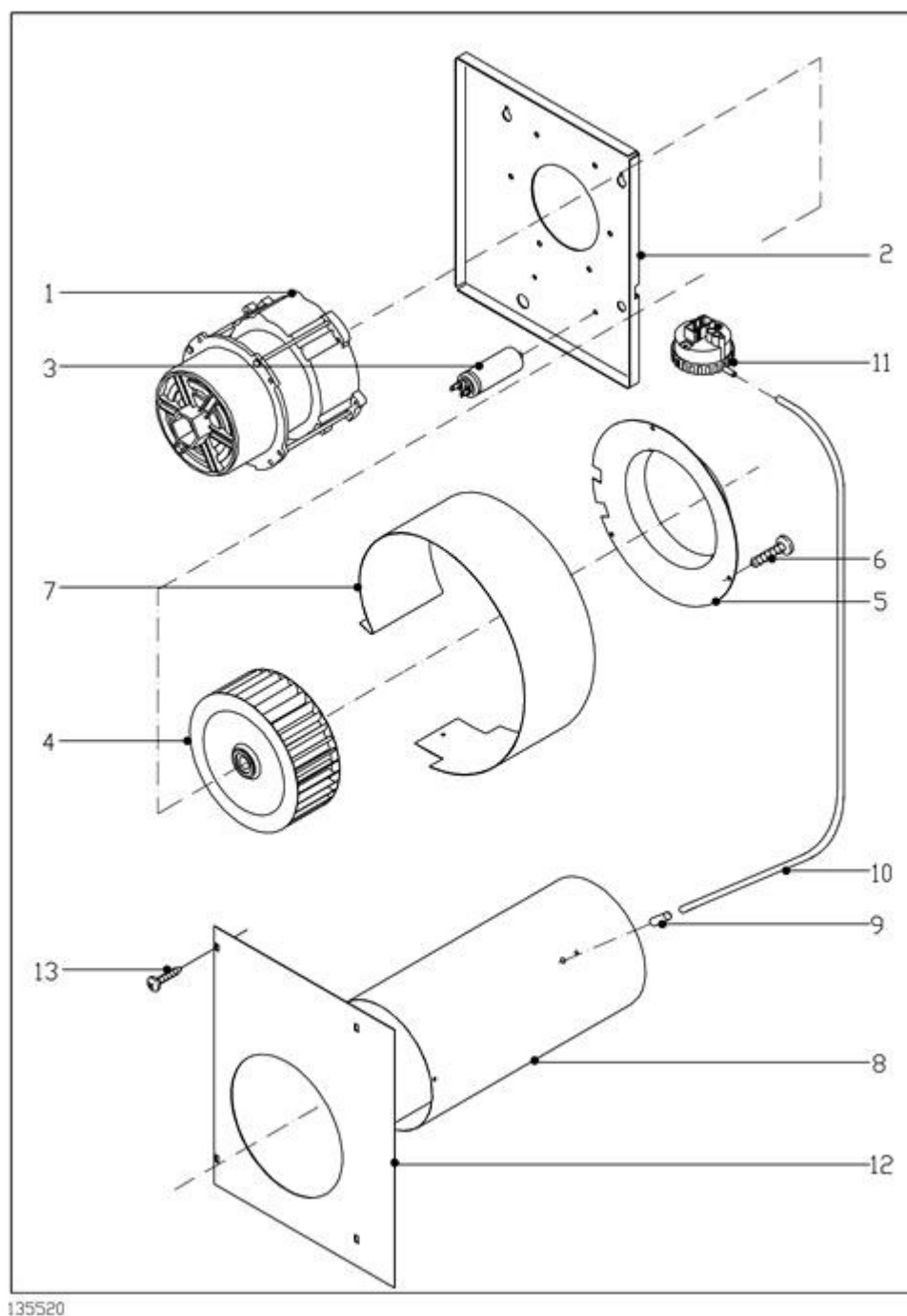


Máquina de secar roupa profissional  
T6351

25.01.2013

---

	3799170	W	Amortecedor ruídos	1 Udad.
	3795690	W	segur.ret看.corrent	1 Udad.

**038 turbina AG = gás T6351**

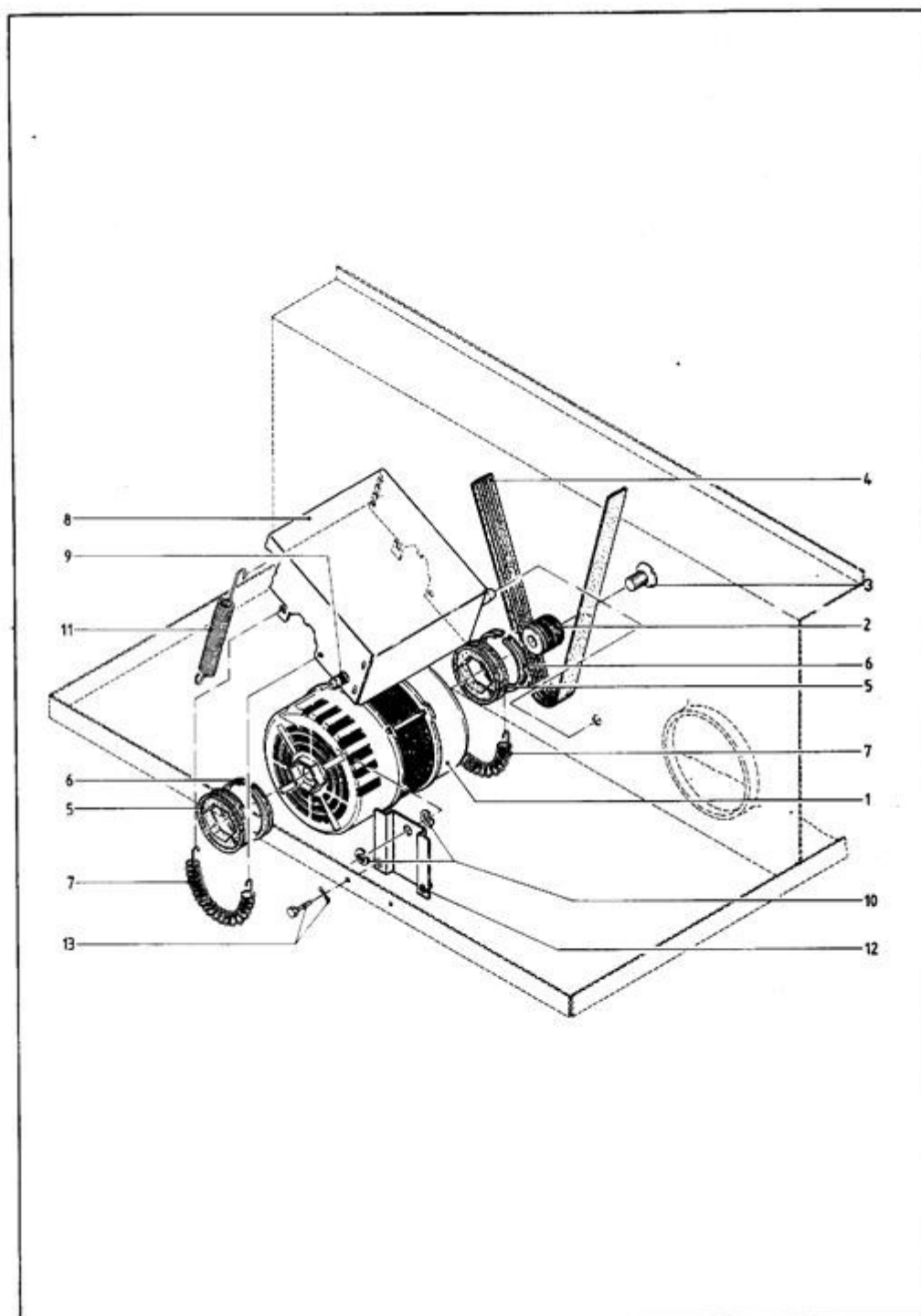


Máquina de secar roupa profissional  
T6351

25.01.2013

**038 turbina AG = gás T6351**

Fig.	Nº mat.	FT	SL	Hz	Designação	Número
1	6005010				Motor monofásico Mfe00-66/2 220V50HZ	1 Udad.
2	5939931				suporte do motor	1 Udad.
O.ABB					--Fixador	
	5944740				--porca rebite M4x11	4 Udad.
	6167960				--parafuso M4 x12,5	4 Udad.
	5488800				--parafuso M5x10	6 Udad.
3	6057851				condensador 10UF 450V	1 Udad.
4	2713250	**			ventoinha TLR 180X62	1 Udad.
4	7009950	**			ventoinha SL-E 180X62 R	1 Udad.
4	7009951				ventoinha SL-E 180X62 R 14H8	1 Udad.
O.ABB					--Fixador	
	44100				--Mola de ajuste DIN 6885 A6x6x18	1 Udad.
5	2708820	**			tubo de admissão	1 Udad.
5	7681670				tubo de admissão	1 Udad.
6					--Fixador	
	6167960				--parafuso M4 x12,5	3 Udad.
O.ABB	2387920				tampão preto	4 Udad.
7	2708830	**			chapa guia	1 Udad.
7	2708831				chapa guia	1 Udad.
O.ABB					--Fixador	
	6195350				--rebite 4x7	2 Udad.
8	2949070		Z		tubo DRM150X528LG	1 Udad.
O.ABB.	6195350		Z		rebite 4x7	4 Udad.
9	29894				porca rebite M4X9,75	1 Udad.
10	3869330				mangueira	1 Udad.
11	5368751				tecla de pressão 40/20 mmWS	1 Udad.
12	2989971				Chapa de fixação	1 Udad.
13					--Fixador	
	6167960				--parafuso M4 x12,5	5 Udad.
O.ABB	3799170		W		Amortecedor ruídos	1 Udad.
O.ABB	3795690		W		segur.retór.corrent	1 Udad.

**050 impulso ate nr./fabr.46947052/T6351**

4771690-050



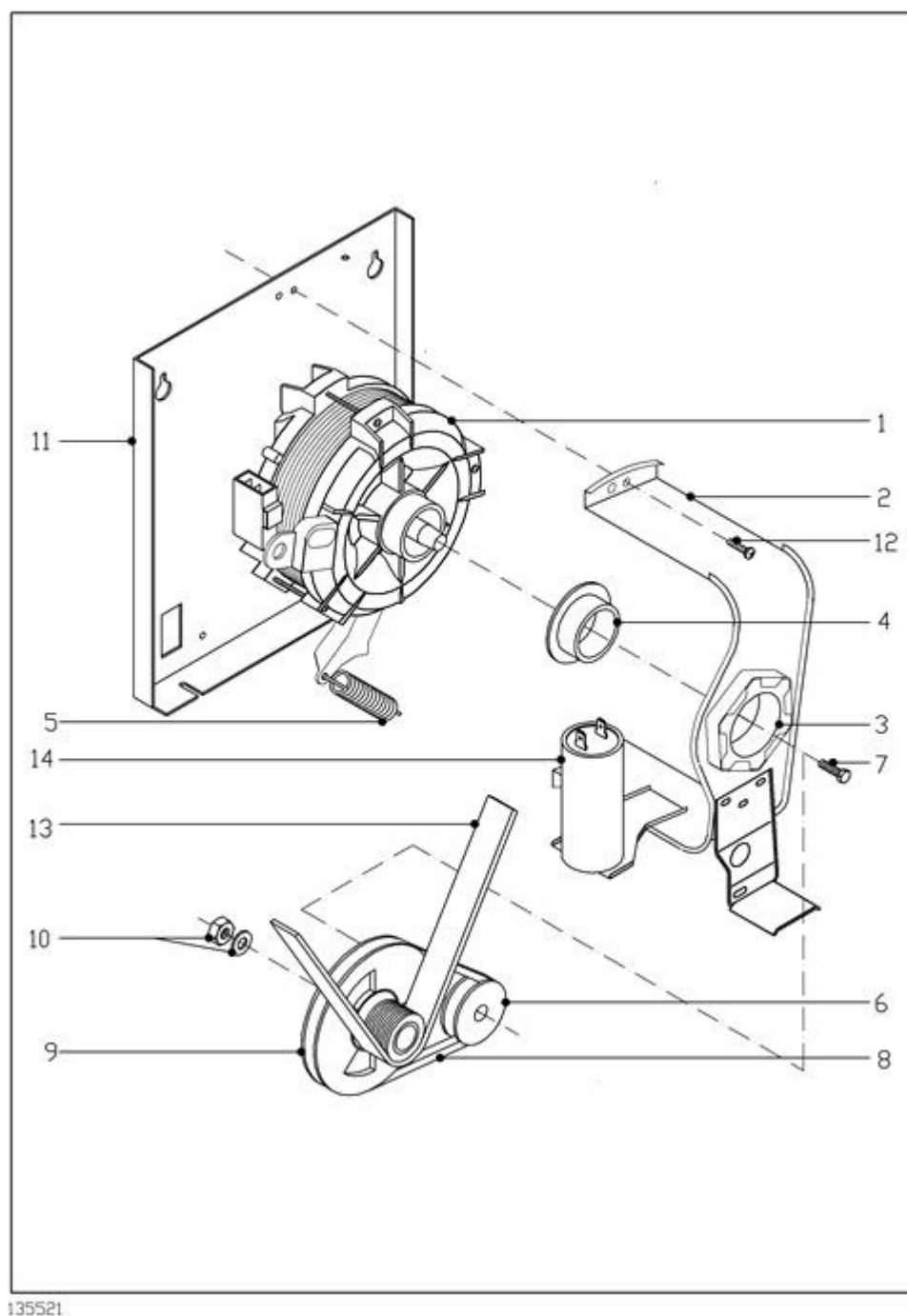


Máquina de secar roupa profissional  
T6351

25.01.2013

**050 impulso ate nr./fabr.46947052/T6351**

Fig.	Nº mat.	FT	SL	Hz	Designação	Número
1-3	4285140				Motor trifásico MX00-86/6 230-400V	1 Udad.
(1-3)	5489940		A		Motor trifásico Mx01-86/6 208V60HZ	1 Udad.
(1-3)	3683570		A		Motor trifásico MX00-86 220/380V60HZ	1 Udad.
(1-3)	4879590		A		Motor trifásico MX00-86/6 480V/60HZ	1 Udad.
2	4235370	**			-poli DRM 32,5	1 Udad.
2	4235371				-poli DRM 32,5	1 Udad.
(2)	3524701		A		-poli DRM 28,5	1 Udad.
3					--Fixador	
	3494482				--parafuso de embeber M8x16	1 Udad.
4	2841280	**			correia trapes.estr 8PJ LW3158	1 Udad.
4	7607660				correia trapes.estr 8PJ LW3158+10-20	1 Udad.
5	2640510				amorteced.borracha	2 Udad.
6	13612				anel tensor	2 Udad.
7	42805				mola tensora	2 Udad.
8	2930170				suporte	1 Udad.
9	2304840				veio DRM 12, 498mm	1 Udad.
10					--Fixador	
	2639960				--anilha de seguranca 10	4 Udad.
11	908221				mola	1 Udad.
12	2638690				suporte do motor	1 Udad.
13					--Fixador	
	10202				--Anilha de mola B6	2 Udad.
	104451				--Parafuso sextavado M6X12	2 Udad.

**055 impulso apartir nr/fa.46947053/T6351**



Máquina de secar roupa profissional  
T6351

25.01.2013

**055 impulso a partir nr/fa.46947053/T6351**

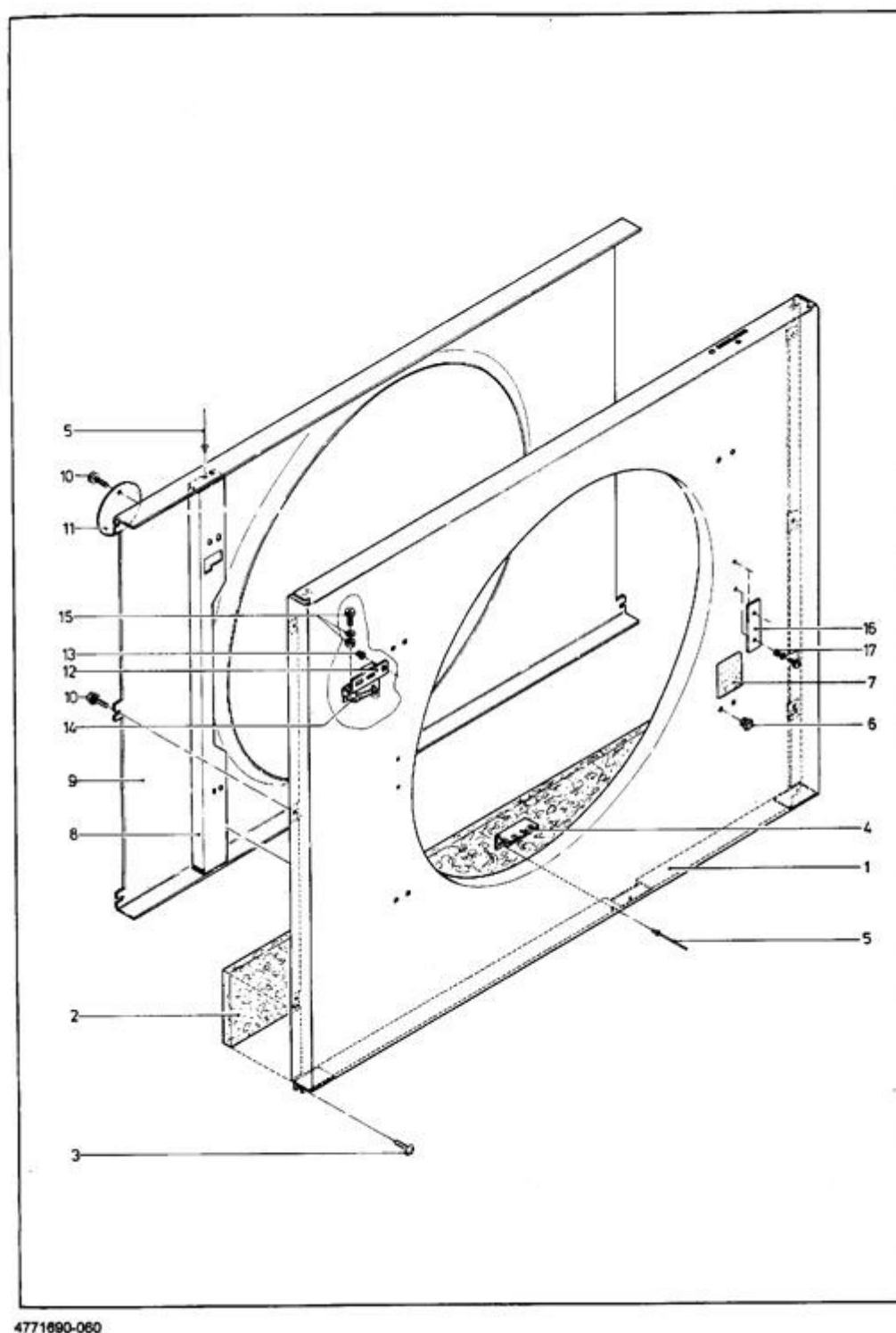
Fig.	Nº mat.	FT	SL	Hz	Designação	Número
1-12	4572760				Motor monofásico Me10-63/2 230V50HZ	1 Udad.
(1-12)	4929871		A		Motor monofásico ME10-63/2 230V60HZ	1 Udad.
2	1715472				-arco Me63	1 Udad.
3	4832601				-amorteced.borracha	2 Udad.
4	1704590				-distanciador	2 Udad.
5	1694681				-mola	1 Udad.
6	3899420	**			-poli	1 Udad.
6	3899421				-poli	1 Udad.
(6)	4924630	**	A		-poli	1 Udad.
(6)	6684700		A		-poli 31,9 Me10-63/2	1 Udad.
7					--Fixador	
	5086461				--Parafuso sextavado M6X10	1 Udad.
8	1710130				-correia trapesoidal 8X335	1 Udad.
9	1602221				-polia dupla Me10-63/2	1 Udad.
	2102320				--cavilha	1 Udad.
	3892710				--rolamento esferas 608 ZZ	2 Udad.
	1325280				--Anilha compensação - KAS 12x8,3x0,1	1 Udad.
	30715				--freio DIN 471 8X0,8	1 Udad.
10					--Fixador	
	6803700				--porca sextavada M10	1 Udad.
	1400441				--anilha de pressão DIN6796 A10	1 Udad.
11	4619993	**			-suporte do motor	1 Udad.
11	6216711	**			-suporte do motor	1 Udad.
11	6216713				-suporte do motor	1 Udad.
12					--Fixador	
	4609332				--parafuso M4X9,5	3 Udad.
O.ABB					--Fixador	
					--Motor monofásico	
					--chapa intermédia	
	4640430				--parafuso CM4X9	4 Udad.
13	4630401	**			correia trapes.estr 5PJ LW3055 + - 10mm	1 Udad.
13	7281230				correia trapes.estr 5PJ LW3037 +15/-15mm	1 Udad.
14	6057861				condensador 12UF 450V	1 Udad.



Máquina de secar roupa profissional  
T6351

25.01.2013

(14)	6057851		A	condensador 10UF 450V	1 Udad.
O.ABB				--Fixador	
	282611			--Anilha recartilhada zincado A8.2	1 Udad.
	28989			--porca sextavada DIN 936 M8	1 Udad.
O.ABB.	4719070			perno roscado M5X8	5 Udad.
O.ABB.	2630001			porca sextavada M5	5 Udad.

**060 parede frontal**



Máquina de secar roupa profissional  
T6351

25.01.2013

### 060 parede frontal

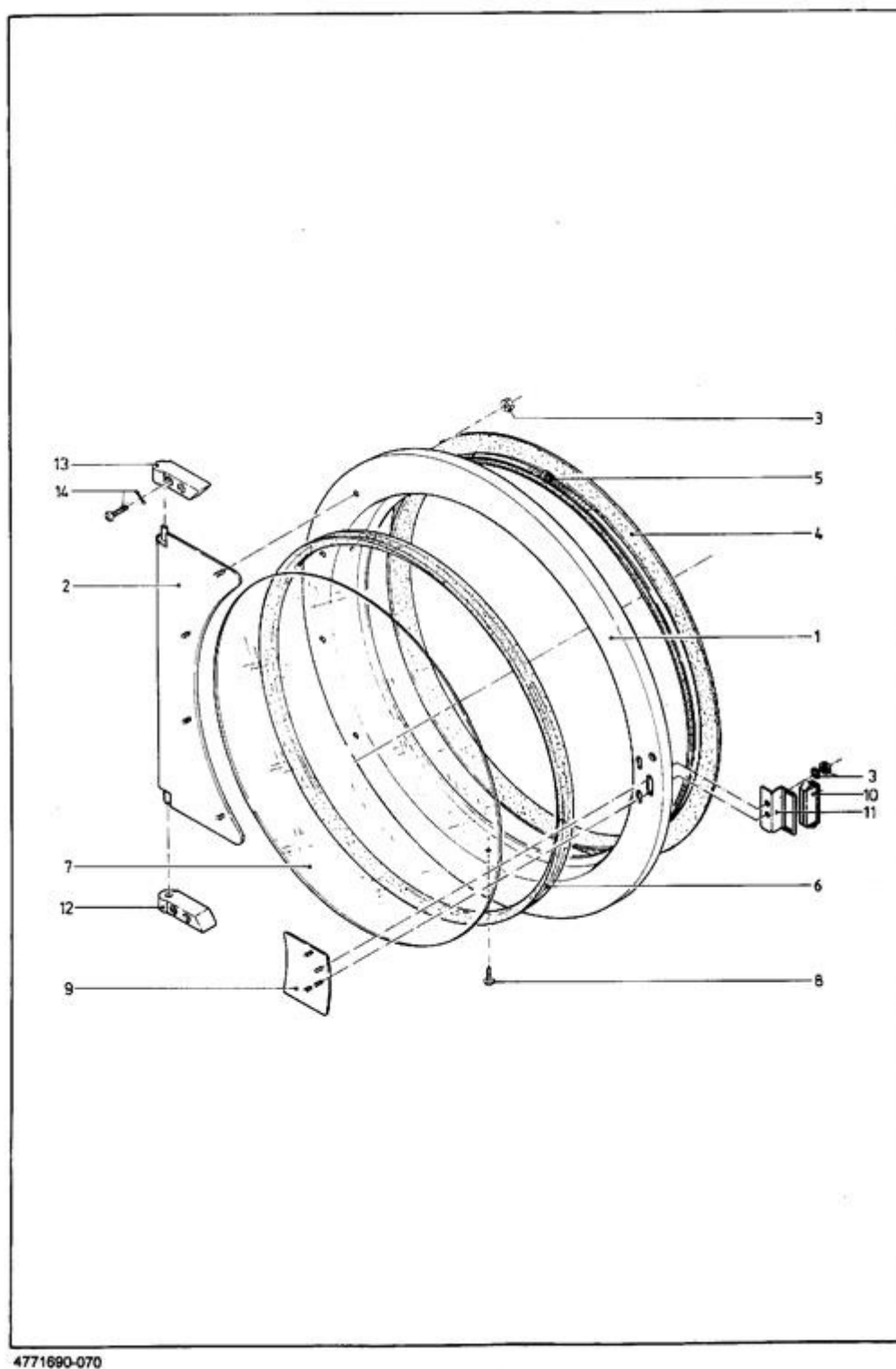
Fig.	Nº mat.	FT	SL	Hz	Designação	Número
1-2	4662700		N		ate nr./fabr. 00046831180/T6251 ate nr./fabr. 00046831221/T6351 parede frontal azul cinzento apartir nr/fa. 00046831181/T6251 apartir nr/fa. 00046831222/T6351	1 Udad.
(1-2)	6241280		N		parede frontal Azul octo	1 Udad.
(1-2)	4956680		W		parede frontal branco	1 Udad.
(1-2)	5018520		W		parede frontal aço inox	1 Udad.
2	3154760				-placa isoladora 6X898X110	1 Udad.
3					--Fixador	
	4609332				--parafuso M4X9,5	6 Udad.
4	1336620				Mola plana	1 Udad.
5					--Fixador	
	1130171				--rebite 4X6	2 Udad.
6	2387920				tampão preto	4 Udad.
7	3973400				cobertura	1 Udad.
8	4006400				escora	1 Udad.
	2950680				-porca rebite M5	4 Udad.
(5)					--Fixador	
	1130171				--rebite 4X6	4 Udad.
9	4117430				placa isoladora	1 Udad.
10					--Fixador	
	4609332				--parafuso M4X9,5	6 Udad.
11	3449850				anilha 68 DRM	1 Udad.
(10)					--Fixador	
	4609332				--parafuso M4X9,5	2 Udad.
12	4006420				fixador em ângulo	1 Udad.
	2950690				-porca rebite M6	1 Udad.
13					--Fixador	
	12931				--porca sextavada M5	1 Udad.
14	3406810				interruptor S845R20S5	1 Udad.
O.ABB.	3961580				folha de cobertura 50x50	1 Udad.
15					--Fixador	
	1835980				--parafuso DIN7985 M3X20 A2	2 Udad.
	6531590				--anilha 3	2 Udad.
	3963300	**			--porca sextavada M3	2 Udad.



Máquina de secar roupa profissional  
T6351

25.01.2013

	6835440			porca sextavada M3	2 Udad.
16	3848670			Placa suporte	1 Udad.
17				--Fixador	
	65729			--parafuso de embeber M4X10	2 Udad.
	6531590			--anilha 3	2 Udad.
	3963300	**		--porca sextavada M3	2 Udad.
	6835440			porca sextavada M3	2 Udad.
O.ABB.	4722490		A	cablagem interruptor de pé	1 Udad.
O.ABB.	4420170		A	fio de terra	1 Udad.
				parede lateral	
O.ABB.	11858			fixador de cabos 148MM	1 Udad.
O.ABB.	3787130		A	junta de feltro	1 Udad.
				Limpeza têxteis	

**070 porta**





Máquina de secar roupa profissional  
T6351

25.01.2013

### 070 porta

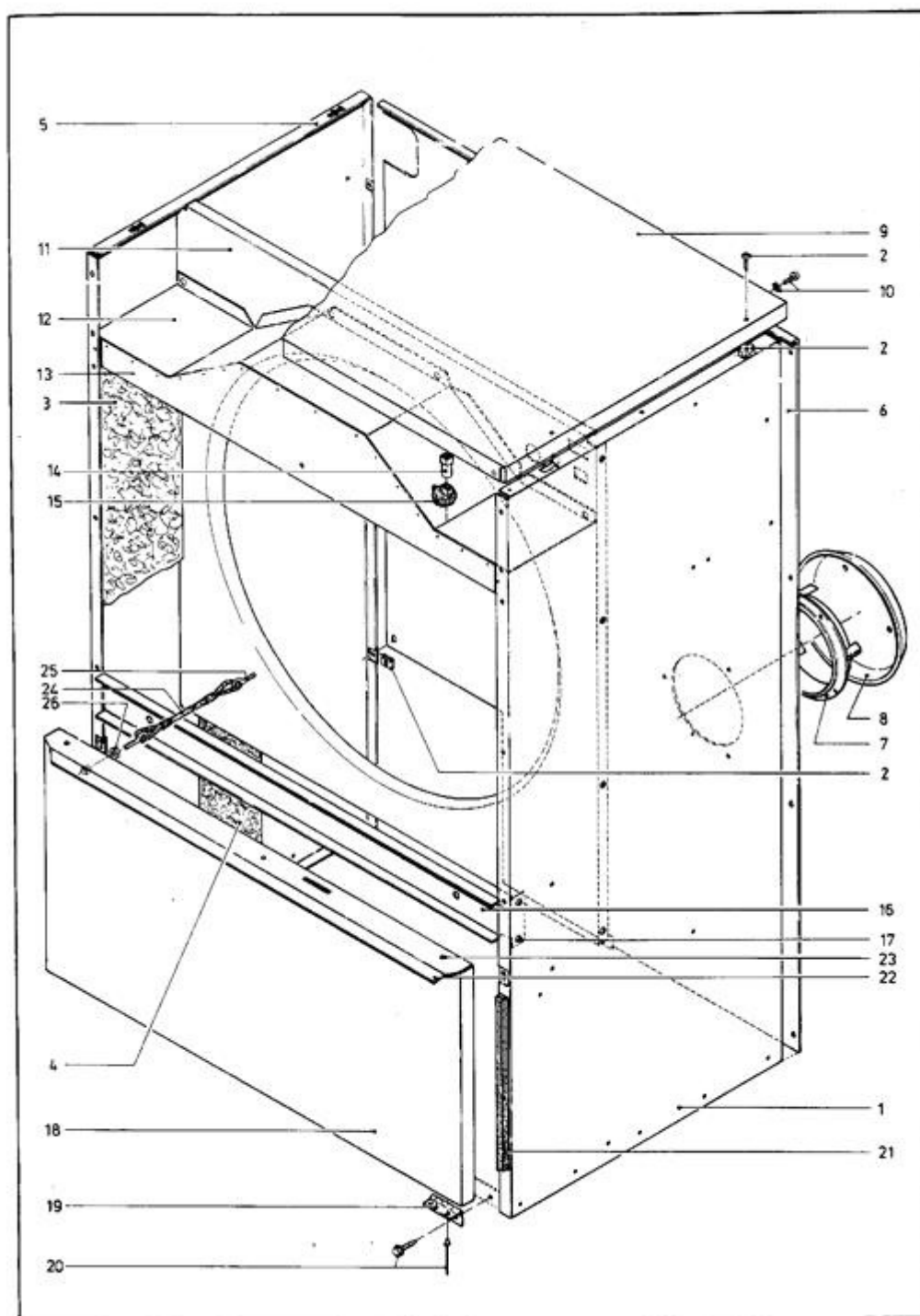
Fig.	Nº mat.	FT	SL	Hz	Designação	Número
					ate nr./fabr. 00046831180/T6251 ate nr./fabr. 00046831221/T6351 azul cinzento	
1-11	3849021				porta Grupo de componentes	1 Udad.
2	3431591				-dobradiça prateado	1 Udad.
					apartir nr/fa. 00046831181/T6251 apartir nr/fa. 00046831222/T6351 Azul octo	
(1-11)	5950260				porta Grupo de componentes	1 Udad.
(2)	5966730				-dobradiça zermatt prateado	1 Udad.
3					--Fixador	
	2630001				--porca sextavada M5	3 Udad.
4	2638560	**	N		-Junta preto	1 Udad.
(4)	5472330	**	W		-Junta transparente	1 Udad.
4	7127120				-Junta	1 Udad.
5					--Fixador	
	3428040				--abraçadeira 500-520/9 C7-W	1 Udad.
6	3090741				-Junta	1 Udad.
7	3151020				-óculo	1 Udad.
8					--Fixador	
	1847700				--parafu.embeber chap 2,9X9,5	3 Udad.
					ate nr./fabr. 00046831180/T6251 ate nr./fabr. 00046831221/T6351 azul cinzento	
9	3849031				-Pega prateado	1 Udad.
					apartir nr/fa. 00046831180/T6251 apartir nr/fa. 00046831222/T6351 Azul octo	
(9)	5966740				Pega zermatt prateado	1 Udad.
10	3849400				-magneto	1 Udad.
11	3848680				-fixador em ângulo	1 Udad.
(3)					--Fixador	
	2630001				--porca sextavada M5	3 Udad.
					ate nr./fabr. 00046831180/T6251 ate nr./fabr. 00046831221/T6351 azul cinzento	



Máquina de secar roupa profissional  
T6351

25.01.2013

12	3140190			apoio da dobradiça em baixo	1 Udad.
13	3140180			apoio da dobradiça em cima	1 Udad.
				apartir nr/fa. 00046831181/T6251	
				apartir nr/fa. 00046831222/T6351	
				Azul octo	
(12)	5966710			apoio da dobradiça em baixo	1 Udad.
(13)	5966700			apoio da dobradiça em cima	1 Udad.
14				--Fixador	
	36295			--parafuso DIN7985 M5X30	4 Udad.
	102001			--Anilha de mola DIN 137 B5	4 Udad.

**080 Revestimento exteri**

4771690-080



Máquina de secar roupa profissional  
T6351

25.01.2013

# 080 Revestimento exteri

Fig.	Nº mat.	FT	SL	Hz	Designação	Número
(1)	4637422		N		ate nr./fabr. 00046831180 apartir nr/fa. 00046831181 ate nr./fabr. 00046831221 parede lateral direita azul cinz. apartir nr/fa. 00046831222	1 Udad.
(1)	5961701		N		parede lateral direita azul octo	1 Udad.
(1)	5490660		W		parede lateral direita aço inox	1 Udad.
2					--Fixador	
	1340750				--porca de chapa 4,2	4 Udad.
	4609332				--parafuso M4X9,5	10 Udad.
	6167960		W		--parafuso M4 x12,5	10 Udad.
	2883140				--Peça distânciadora	2 Udad.
	2796090				--parafu.chapa c.bole 4,2X9,5	2 Udad.
O.ABB.	5339970		W		fita autocol. espon 9X4MM SCHWARZ 10M	1 Udad.
3	3154780				placa isoladora 580X280X6	2 Udad.
4	3154640				placa isoladora 410X120X2	2 Udad.
O.ABB.	2387920				tampão preto	3 Udad.
(5)	4637402		N		ate nr./fabr. 00046831180 apartir nr/fa. 00046831181 ate nr./fabr. 00046831180 apartir nr/fa. 00046831181 ate nr./fabr. 00046831221 parede lateral esquerda azul cinza apartir nr/fa. 00046831222	1 Udad.
(5)	5961691		N		parede lateral esquerda azul octo	1 Udad.
(5)	4889900		A		parede lateral esquerda	1 Udad.
(5)	4959680		A		ate nr./fabr. 00046831221 parede lateral esquerda azul cinza	1 Udad.
(5)	5961990		A		apartir nr/fa. 00046831222 ate nr./fabr. 46947052 parede lateral esquerda azul octo apartir nr/fa. 46947053	1 Udad.
(5)	5961692		A		parede lateral esquerda azul octo	1 Udad.
(5)	5490690		W		parede lateral esquerda aço inox	1 Udad.



Máquina de secar roupa profissional  
T6351

25.01.2013

(5)	6563730		A		parede lateral esquerda azul octo transformador	1 Udad.
(2)					--Fixador	
	1340750				--porca de chapa 4,2	4 Udad.
	4609332				--parafuso M4X9,5	10 Udad.
	6167960		W		--parafuso M4 x12,5	10 Udad.
	2883140				--Peça distânciadora	2 Udad.
	2796090				--parafu.chapa c.bole 4,2X9,5	2 Udad.
6	4603852			EL	parede traseira	1 Udad.
(6)	5753340		W		parede traseira aço inox	1 Udad.
(6)	7291010		WA		parede traseira	1 Udad.
(6)	5125510		A		parede traseira	1 Udad.
O.ABB.	5126080		A		Chapa de fixação	1 Udad.
O.ABB.	5125950		A		cobertura	1 Udad.
					ate nr./fabr. 46947052/T6351	
(6)	4625361			AG	parede traseira	1 Udad.
					apartir nr/fa. 46947053/T6351	
(6)	7113550			AG	parede traseira AG = gás	1 Udad.
O.ABB.	3142380			AG	placa Azul octo	1 Udad.
O.ABB.	4546781			AG	etiqueta autocolan. tipo de gás	1 Udad.
O.ABB.	4546762	**		AG	Placa característic pressão de gás	1 Udad.
O.ABB.	6491261			AG	etiqueta autocolan. pressão de gás	1 Udad.
(6)	4646872			HD	parede traseira	1 Udad.
O.ABB.					--Fixador	
	4609332				--parafuso M4X9,5	4 Udad.
	5379081				--parafu.embeber chap 4,2x10,5	9 Udad.
O.ABB.	4209781				suporte	2 Udad.
O.ABB.					--Fixador	
	5379081				--parafu.embeber chap 4,2x10,5	4 Udad.
O.ABB.	3848721				etiqueta autocolan. placa de aviso	1 Udad.
O.ABB.	2830241				Etiquet.autocolante placa de aviso	1 Udad.
O.ABB.	7010600	**			etiqueta autocolan. instalação	1 Udad.
O.ABB.	7010601				etiqueta autocolan. instalação	1 Udad.
7	2303120				canhão saída de ar	1 Udad.
8	2303110				Tampo	1 Udad.



Máquina de secar roupa profissional  
T6351

25.01.2013

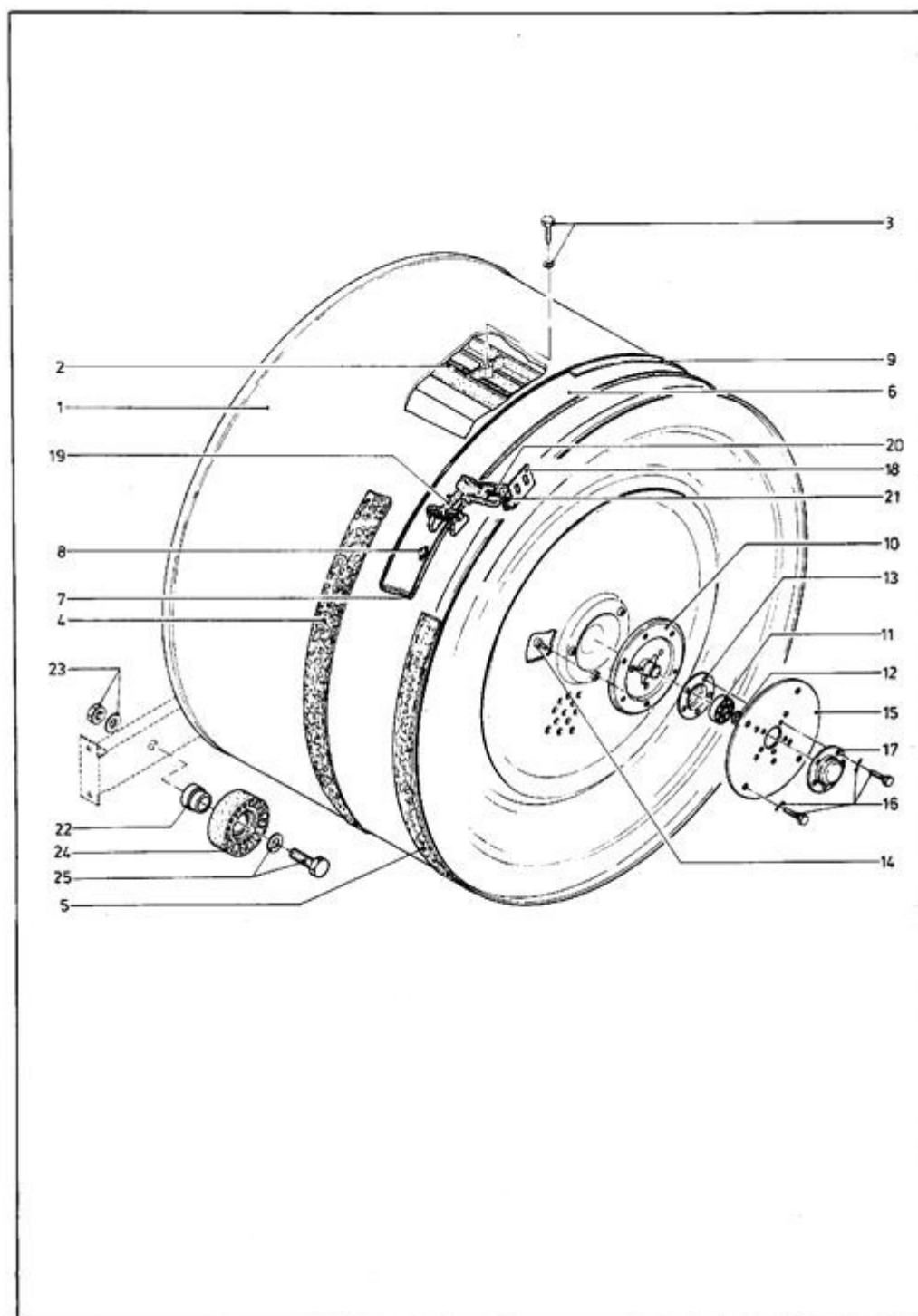
O.ABB.	4609332			--Fixador	
				--parafuso M4X9,5	6 Udad.
				ate nr./fabr. 00046831180	
				apartir nr/fa. 00046831181	
				ate nr./fabr. 00046831221	
(9)	3172340	N		Tampo azul cinzento	1 Udad.
				apartir nr/fa. 00046831222	
(9)	5961430	N		Tampo Azul octo	1 Udad.
(9)	5490650	W		Tampo aço inox	1 Udad.
O.ABB.	4636200	A		fio de ligação verde-amarelo 1,50x150	1 Udad.
				parede traseira	
10				--Fixador	
	2796090			--parafu.chapa c.bole 4,2X9,5	4 Udad.
	6531480			--Anilha recartilhada zincado A4,3	4 Udad.
	72117			--Parafuso sextavado M4X10	4 Udad.
	68438			--porca sextavada M4	4 Udad.
	36349			--terminal plano 6,3X0,8	1 Udad.
O.ABB.	5339780	W		fita autocol. espon 9X4mm WEISS 10M	1 Udad.
11	4719410			peça intermédia	1 Udad.
O.ABB.	3096880			passagem para cabos WS-SB-1093	1 Udad.
				ate nr./fabr. 46947052/T6351	
(12)	4603162			cobertura	1 Udad.
				apartir nr/fa. 46947053/T6351	
(12)	6928960			cobertura tambor	1 Udad.
13	4603191	N		placa	1 Udad.
(13)	5068620	A		placa	1 Udad.
				Limpeza têxteis	
O.ABB.				--Fixador	
	4609332			--parafuso M4X9,5	12 Udad.
(14)	3887587	**		Sonda temperatura	1 Udad.
14	3887588			Sonda temperatura	1 Udad.
15	2031732			tampão	1 Udad.
16+17	4662710			travessa	1 Udad.
	101841			--anilha 10,5	2 Udad.
17				--Fixador	
	2950690			--porca rebite M6	4 Udad.
	3207060			--paraf.cabeça bolead M6X12	4 Udad.
O.ABB.	5239390			Placa característic	1 Udad.



Máquina de secar roupa profissional  
T6351

25.01.2013

O.ABB.	4564022		AG	Placa característic pressão de gás	1 Udad.
O.ABB	6491261	W	AG	etiqueta autocolan. pressão de gás	1 Udad.
O.ABB	4546771	A	AG	Placa característic pressão de gás	1 Udad.
O.ABB	4494561	A	AG	Placa característic pressão de gás butano ate nr./fabr. 0004683118/T6251 ate nr./fabr. 0004683122/T6351	1 Udad.
18-20+ 22	3882720	N		Tampa de inspecção azul cinzento apartir nr/fa. 00046831181/T6251 apartir nr/fa. 00046831222/T6351	1 Udad.
(18-20)	6241270	N		Tampa de inspecção Azul octo	1 Udad.
(18-20)	3882700	W		Tampa de inspecção aço inox	1 Udad.
19	2638760			-dobradiça	2 Udad.
20				--Fixador	
	1130171			--rebite 4X6	4 Udad.
(21)	2930181	**		Junta 393X321	2 Udad.
21	4373150			Junta 384X321	2 Udad.
22	3172310			placa isoladora	1 Udad.
23				--Fixador	
	1130171			--rebite 4X6	11 Udad.
24-25	3207460			cabo DRM4 340LG	2 Udad.
25	2807480			-parafuso em anel M5X20	2 Udad.
26				--Fixador	
	63028			--porca sextavada M5	4 Udad.
	10666			--anilha B5,3	4 Udad.
	12931			--porca sextavada M5	4 Udad.
O.ABB.	3393050	W		Spray azul cinz.400ml	1 Udad.
O.ABB.	3074100	W		Spray branco 400ml	1 Udad.
O.ABB.	6404470	W		Verniz reparação Azul octo	1 Udad.

**090 tambor**





Máquina de secar roupa profissional  
T6351

25.01.2013

### 090 tambor

Fig.	Nº mat.	FT	SL	Hz	Designação	Número
(1-14)	4314352	**			tambor	1 Udad.
(1-14)	4314353				tambor Grupo de componentes	1 Udad.
2	1248914				-batente/ressal.tamb Secador de roupa	4 Udad.
(1-14)	4375822	**	A		tambor	1 Udad.
(1-14)	4375823		A		tambor Grupo de componentes	1 Udad.
(2)	4381240		A		-batente/ressal.tamb Grupo de componentes	4 Udad.
					Limpeza têxteis	
3					--Fixador	
	4924141				--parafu.sexav.chapa 5,5X25	8 Udad.
	2796090				--parafu.chapa c.bole 4,2X9,5	4 Udad.
(4)	4884380	**			-junta de feltro 25 X 7 X 2710	1 Udad.
4	4884381				-junta de feltro 35 X 7 X 2710	1 Udad.
(5)	4674350	**			-junta de feltro 35X3X2690	1 Udad.
5	4884340	**			-junta de feltro 35 X 3,5 X 2710	1 Udad.
5	4884341				-junta de feltro 35 X 3 X 2710	1 Udad.
6	3050430				-régua de contactos	1 Udad.
7	3050420				-isolamento	1 Udad.
8					--Fixador	
	2796090				--parafu.chapa c.bole 4,2X9,5	3 Udad.
9	3150820				-cinta de aperto 2660LG	1 Udad.
O.ABB.					--Fixador	
	6543590				--anilha DIN EN ISO 7089 5,3	1 Udad.
	3153120				--Parafuso sextavado M5X45	1 Udad.
10-13	3665501				-união	1 Udad.
11	1392203				-rolamento esferas 6202-2Z 15X35X11	1 Udad.
12					--Fixador	
	2639960				--anilha de segurança 10	1 Udad.
13	90809				-casquilho de apoio GELOCHT	1 Udad.
O.ABB.	3514901		W		Anilha compensação 94X130X2	1 Udad.
14					--Fixador	
	1387790				--parafuso cilindrico M6X12	6 Udad.
	5339720		W		--laca de protecção LOCTITE 243 50CCM	1 Udad.
15	3022630				flange de apoio	1 Udad.
16					--Fixador	
	104451				--Parafuso sextavado M6X12	4 Udad.
	10202				--Anilha de mola B6	4 Udad.

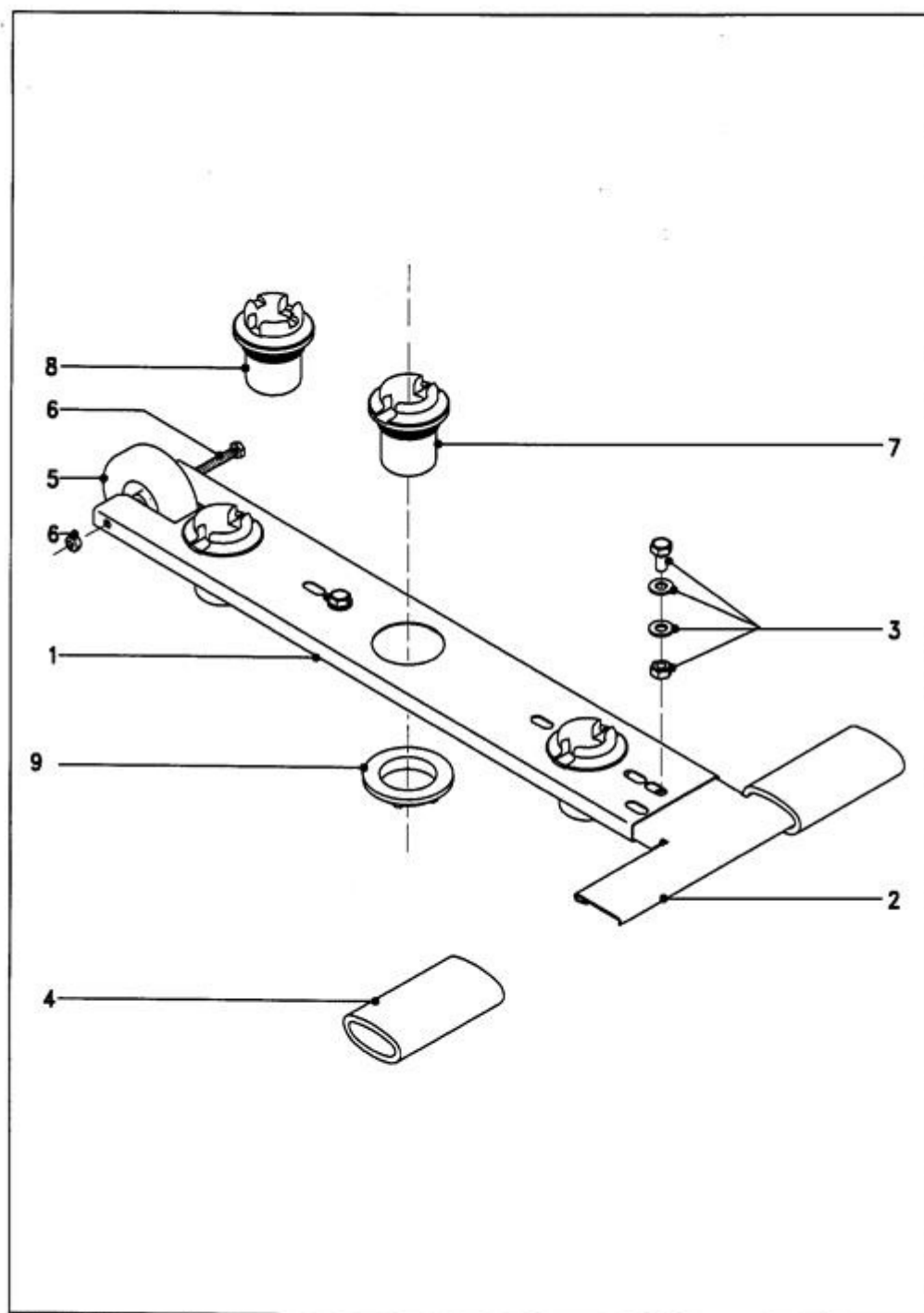


Máquina de secar roupa profissional  
T6351

25.01.2013

O.ABB.	4012140		W	anilha distanciado. 150x195x1,5	1 Udad.
17	90824			casquilho de apoio	1 Udad.
(16)				--Fixador	
	10202			--Anilha de mola B6	3 Udad.
	104451			--Parafuso sextavado M6X12	3 Udad.
18	2641610			fixador em ângulo	1 Udad.
19-20	1697990			Sensor	1 Udad.
20	4595720			-mola Sensor	1 Udad.
O.ABB.	1454591			-Escova de carvão	1 Juego
O.ABB.	17886			-mola de pressão	1 Udad.
21				--Fixador	
	207241	**		--parafu.embeber chap 3,5X9,5	1 Udad.
	2910431			--parafu.embeber chap 3,5x9,5	1 Udad.
22	4619940			perno	2 Udad.
23				--Fixador	
	101841			--anilha 10,5	2 Udad.
	6803700			--porca sextavada M10	2 Udad.
24	4245321	**		rolete	2 Udad.
24	4245322			rolete	2 Udad.
25				--Fixador	
	101841			--anilha 10,5	2 Udad.
	69844			--Parafuso sextavado M10X45	2 Udad.

095



4771690-095



Máquina de secar roupa profissional  
T6351

25.01.2013

095

Fig.	Nº mat.	FT	SL	Hz	Designação	Número
1	5423661	**			suporte suporte	1 Udad.
O.ABB.	6476840				suporte Grupo de componentes	1 Udad.
	6220681				-suporte	1 Udad.
	6220591				-apoio	1 Udad.
					--Fixador	
	81375				--Parafuso sextavado M8X16	1 Udad.
	72176				--anilha aço inox 8,4	2 Udad.
	3946860				--porca sextavada M8	1 Udad.
	6220710	**			-rolo 50x20	1 Udad.
	6220711				-rolo 50x19	1 Udad.
	5295970				-perno cilindrico 6,0 M6x40	1 Udad.
	6164402				-peça deslizante	1 Udad.
	6225600				-mola de pressão 1,5x10x24,5	2 Udad.
					--Fixador	
	6090360				--parafuso cilindrico M5x12	2 Udad.
2	5428181	**			apoio Grupo de componentes	1 Udad.
O.ABB.	6476840				suporte Grupo de componentes	1 Udad.
	6220681				-suporte	1 Udad.
	6220591				-apoio	1 Udad.
					--Fixador	
	81375				--Parafuso sextavado M8X16	1 Udad.
	72176				--anilha aço inox 8,4	2 Udad.
	3946860				--porca sextavada M8	1 Udad.
	6220710	**			-rolo 50x20	1 Udad.
	6220711				-rolo 50x19	1 Udad.
	5295970				-perno cilindrico 6,0 M6x40	1 Udad.
	6164402				-peça deslizante	1 Udad.
	6225600				-mola de pressão 1,5x10x24,5	2 Udad.
					--Fixador	
	6090360				--parafuso cilindrico M5x12	2 Udad.
3					--Fixador	
	81375				--Parafuso sextavado M8X16	1 Udad.
	72176				--anilha aço inox 8,4	2 Udad.
	3946860				--porca sextavada M8	1 Udad.
4	5423601				mangueira	1 Udad.
(5)	5428680	**			rolo DRM=75mm	1 Udad.

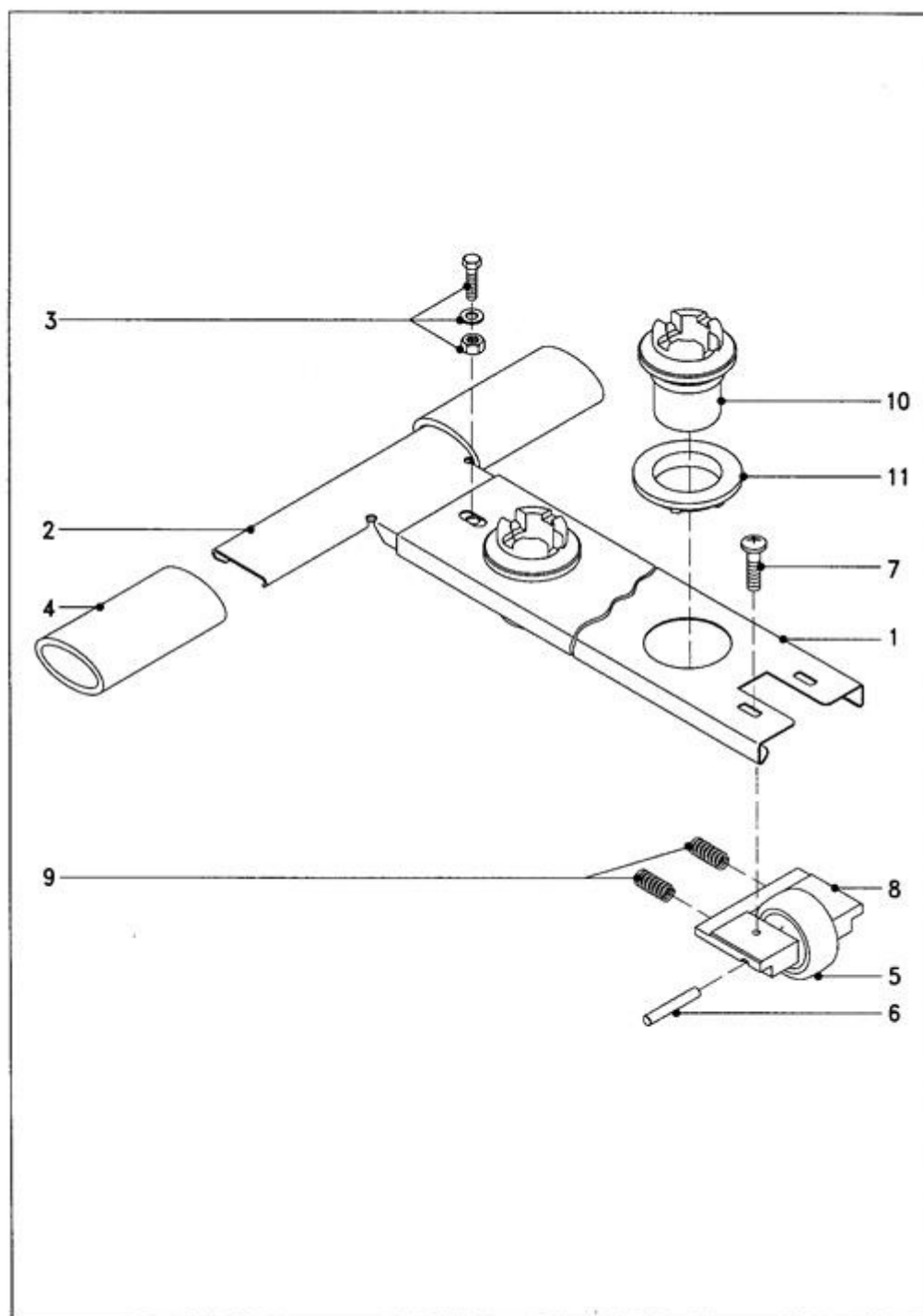


Máquina de secar roupa profissional  
T6351

25.01.2013

5	5428681			rolo DRM=75mm	1 Udad.
6				--Fixador	
	5423690			--Parafuso sextavado M6x90	1 Udad.
	64889			--porca sextavada aço inox M6	1 Udad.
7	5475341	**		suporte M45x3	3 Udad.
7	5475342			suporte cinzento M45x3	3 Udad.
				rosca pontiaguda	
8	5415862		W	suporte natureza RD40x1/7Z	3 Udad.
				rosca redonda	
9				--Fixador	
	309011			--contraporca SAEG.GEW.42,8X2,5	3 Udad.
O.ABB.	5530351	**		saco máscara respiratór.	1 Udad.
O.ABB	5530352	**		saco máscara respiratór.	1 Udad.
O.ABB	5530353	**		saco máscara respiratór.	1 Udad.
O.ABB	5530354	**		saco máscara respiratór.	1 Udad.
O.ABB	5530355			saco máscara respiratór.	1 Udad.
O.ABB.	5496320			anel de borracha	3 Udad.

097



4771690-097

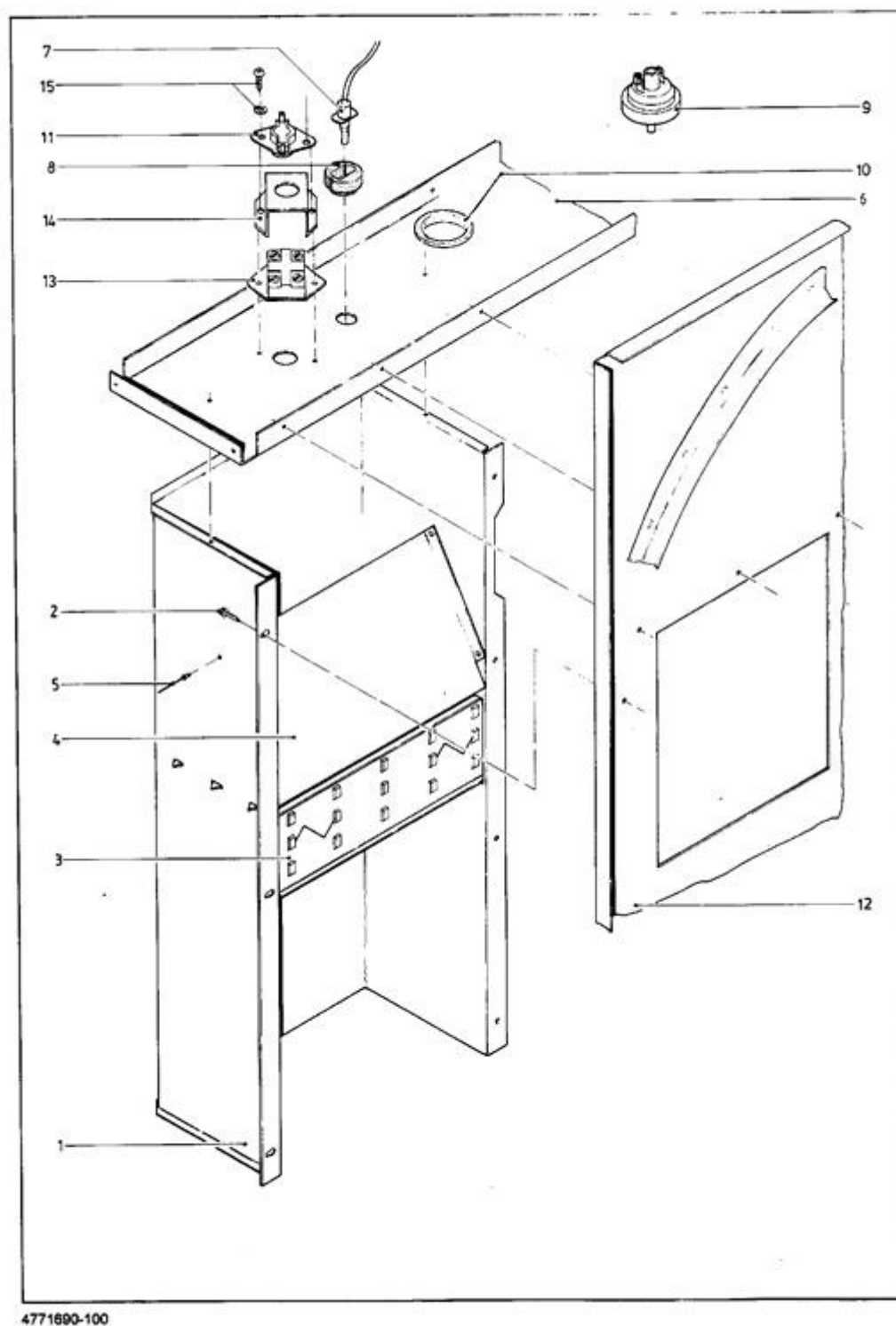


Máquina de secar roupa profissional  
T6351

25.01.2013

097

Fig.	Nº mat.	FT	SL	Hz	Designação	Número
1	6220681				suporte	1 Udad.
2	6220591				apoio	1 Udad.
3					--Fixador	
	81375				--Parafuso sextavado M8X16	1 Udad.
	72176				--anilha aço inox 8,4	2 Udad.
	3946860				--porca sextavada M8	1 Udad.
4	5423601				mangueira	2 Udad.
5	6220710	**			rolo 50x20	1 Udad.
5	6220711				rolo 50x19	1 Udad.
6	5295970				perno cilindrico 6,0 M6x40	1 Udad.
7					--Fixador	
	6090360				--parafuso cilindrico M5x12	2 Udad.
8	6164402				peça deslizante	1 Udad.
9	6225600				mola de pressão 1,5x10x24,5	2 Udad.
10	5415862		A		suporte natureza RD40x1/7Z	3 Udad.
					rosca redonda	
(10)	5475342		A		suporte cinzento M45x3	3 Udad.
					rosca pontiaguda	
11					--Fixador	
	309011				--contraporca SAEG.GEW.42,8X2,5	3 Udad.

**100 registo aquecimento**

4771690-100





Máquina de secar roupa profissional  
T6351

25.01.2013

### 100 registo aquecimento

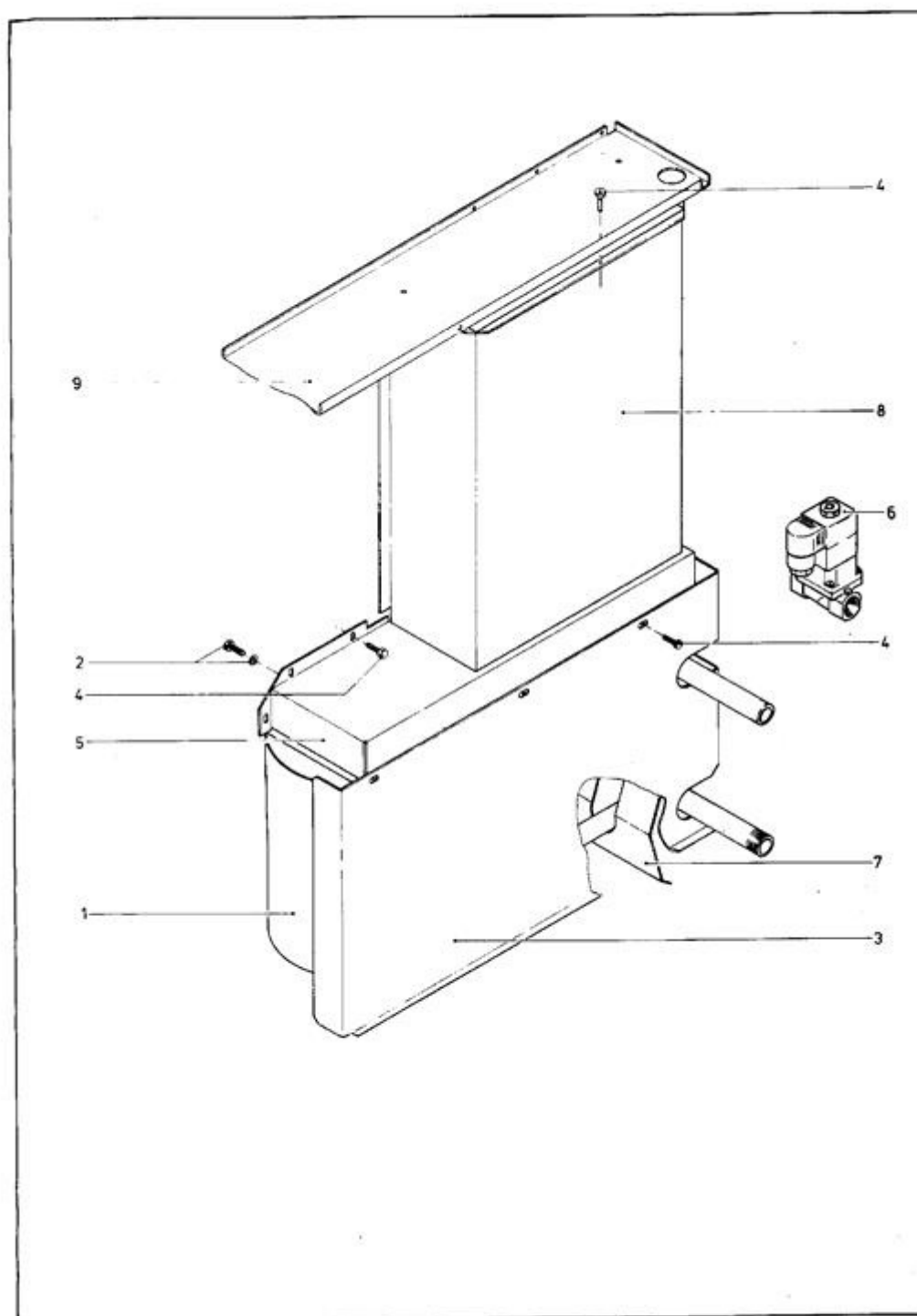
Fig.	Nº mat.	FT	SL	Hz	Designação	Número
(1)	2988130				canal aquecimento	1 Udad.
(1)	5125400		A		canal aquecimento	1 Udad.
O.ABB.	2988050		A		chapa guia	1 Udad.
O.ABB.	5125460		A		tubo	1 Udad.
O.ABB.	5119800		A		cobertura	1 Udad.
2					--Fixador	
	4609332				--parafuso M4X9,5	7 Udad.
3	3149482				registo aquecimento 230V 3X1,5KW	4 Udad.
(3)	3325872		A		registo aquecimento 255V 3X1,5KW	4 Udad.
(3)	3149482		A		registo aquecimento 230V 3X1,5KW	4 Udad.
(3)	3839482		A		registo aquecimento 290V 3X1,5KW	4 Udad.
O.ABB.					--Fixador	
	4609332				--parafuso M4X9,5	4 Udad.
4	2988050				chapa guia	1 Udad.
5					--Fixador	
	1130171				--rebite 4X6	4 Udad.
O.ABB.	2722640				fio de ligação azul 2,5x90	5 Udad.
O.ABB.	3328030		A		fio de ligação violeta 4x140	12 Udad.
(6)	4826654	**	A	EL	Reforço T6351 EL	1 Udad.
(6)	4826656		A	EL	Reforço	1 Udad.
(6)	4687835		W		Reforço T6351 EL	1 Udad.
(6)	4687824	**		HD	Reforço T6351 HD	1 Udad.
(6)	4687825			HD	Reforço T6351 HD	1 Udad.
(6)	4687844			AG	Reforço T6351 G	1 Udad.
O.ABB.					--Fixador	
	1627910				--rebite F 4X6	1 Udad.
	4609332				--parafuso M4X9,5	12 Udad.
	4646040				--porca de chapa M4	1 Udad.
O.ABB.	5339780				fita autocol. espon 9X4mm WEISS 10M	1 Udad.
7	4594062				Sonda temperatura NTC Typ: 040007	1 Udad.



Máquina de secar roupa profissional  
T6351

25.01.2013

8	4364032			Junta NTC	1 Udad.
(9)	4802910	**		tecla de pressão 250V 1A 6MBAR	1 Udad.
(9)	5368731			tecla de pressão 60/40 mmWS	1 Udad.
10	1657930			passagem para cabos	1 Udad.
(10)	3096880		AG	passagem para cabos WS-SB-1093	1 Udad.
11	3997141	**	AG	Limitador temperatu 175 GRD C 250V 16A	1 Udad.
11	3997142		AG	Limitador temperatu 175 GRD C 250V 16A	1 Udad.
12	5842370			parede traseira interior	1 Udad.
	2950690			-porca rebite M6	4 Udad.
O.ABB.				--Fixador	
	4609332			--parafuso M4X9,5	8 Udad.
13	2631521			termostato 66TMEX 175GRD C	1 Udad.
14	4075910		EL	cobertura termostato	1 Udad.
				apartir nr/fa. 0002544700	
(14)	4870160		AG	cobertura termostato	1 Udad.
15				--Fixador	
	4609332			--parafuso M4X9,5	2 Udad.

**110 aquecimento vapor**

4771690-110



Máquina de secar roupa profissional  
T6351

25.01.2013

### 110 aquecimento vapor

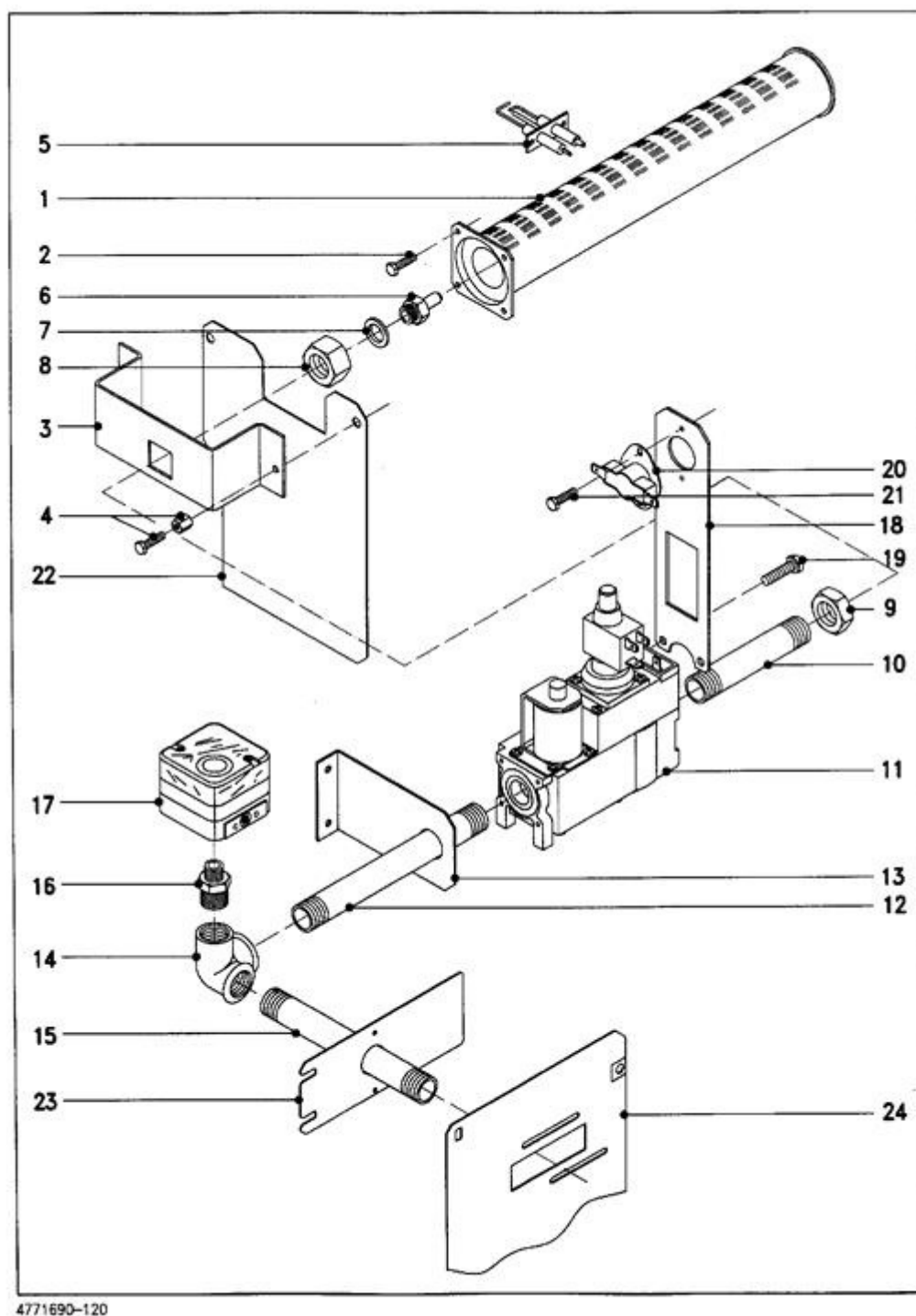
Fig.	Nº mat.	FT	SL	Hz	Designação	Número
1	4202820				registo aquecimento	1 Udad.
2					--Fixador	
	6803670				--Parafuso sextavado M6X16	2 Udad.
	101801				--anilha 6,4	2 Udad.
3	4209750				canal aquecimento em baixo	1 Udad.
4					--Fixador	
	4609332				--parafuso M4X9,5	5 Udad.
5	4214060				chapa intermédia	1 Udad.
(4)					--Fixador	
	4609332				--parafuso M4X9,5	7 Udad.
(6)	3316852	**			válvula magnética 406-A-13 230V 50HZ	1 Udad.
O.ABB.	3995140				-bobine TYP 406 DN13	1 Udad.
6	4288472				válvula magnética 1/2Z 0,2-10 230V50HZ	1 Udad.
(6)	5127081		W		válvula magnética 1/2Z 0,2-10 220V60HZ	1 Udad.
	4277711	**			válvula regula.vap. Grupo de componentes	1 Udad.
	5634940				válvula regula.vap. Grupo de componentes	1 Udad.
	4277740				-válvula regula.vap. 2000-A-2-13,0	1 Udad.
O.ABB.	5369080				-cabo de ligação	1 Udad.
	4277750	**			-válvula regula.vap. 375-C-01,2	1 Udad.
	5634920				-válvula de comando Grupo de componentes	1 Udad.
	5634330				-peça de fixação união rosca PG11	1 Udad.
	5627680				-válvula magnética	1 Udad.
	5627670				--bobine Typ 6014 230V 50Hz	1 Udad.
O.ABB.	5642600				cabo de ligação válvula regula.vap.	1 Udad.
O.ABB.	5369501		A		Revestimento exteri	1 Udad.
O.ABB.	5519420				etiqueta autocolan. Steam inlet	1 Udad.
O.ABB.	5519430				etiqueta autocolan. Steam outlet	1 Udad.
O.ABB.	1401780		A		união rosca PG11	1 Udad.
O.ABB.	10892		A		contraporca PG 11	1 Udad.
7	4214050				chapa guia	1 Udad.
(4)					--Fixador	
9	4687825				Reforço T6351 HD	1 Udad.
	4609332				--parafuso M4X9,5	2 Udad.
8	4214070				canal aquecimento em cima	1 Udad.
9	4687824	**			Reforço T6351 HD	1 Udad.



Máquina de secar roupa profissional  
T6351

25.01.2013

9	4687825			Reforço T6351 HD	1 Udad.
(4)				--Fixador	
	4609332			--parafuso M4X9,5	15 Udad.
	4646040			--porca de chapa M4	1 Udad.
O.ABB.	5339780			fita autocol. espon 9X4mm WEISS 10M	1 Udad.
O.ABB.	2827290	W		cobertura amarelo	1 Udad.
O.ABB.	4646000			filtro ND25 G1/2 TYP 1NI	1 Udad.
	4646010			-filtro G1/2 TYP 1NI	1 Udad.

**120 queimador ate nr./fabr. 46944829/T6251 46947052/T6351**



Máquina de secar roupa profissional  
T6351

25.01.2013

**120 queimador ate nr./fabr. 46944829/T6251 46947052/T6351**

Fig.	Nº mat.	FT	SL	Hz	Designação	Número
(1)	2831971				queimador 18KW	1 Udad.
2					--Fixador	
	4609332				--parafuso M4X9,5	2 Udad.
O.ABB.	3630830				fixador de cabos	1 Udad.
3+4	3826660				suporte	1 Udad.
4					--Fixador	
	2950680				--porca rebite M5	2 Udad.
	27768				--Parafuso sextavado M5X12	2 Udad.
5	3564900	**			electrodo	1 Udad.
5	7321520	**			electrodo	1 Udad.
5	7477860				electrodo	1 Udad.
O.ABB.					--Fixador	
	4609332				--parafuso M4X9,5	2 Udad.
6	2836370				injectores DRM 4	1 Udad.
(6)	4082820		A		injectores DRM 2,2	1 Udad.
					Dosagem líquido	
7	2836450				Junta vedação DRM12X2 CU	1 Udad.
8	3592730	**			cobertura	1 Udad.
8	3592731				cobertura	1 Udad.
9	14478				contraporca 310 1/2	1 Udad.
10	3592720				bocal duplo	1 Udad.
O.ABB.	1055410	**	W		massa p/vedação	1 Udad.
O.ABB.	7461350		W		massa p/vedação	1 Udad.
11	4430251				válvu.regulado.gas 1/2Z VR4605P 2015-1	1 Udad.
(12)	4430350				bocal duplo 1/2Z	1 Udad.
O.ABB.	1055410	**	W		massa p/vedação	1 Udad.
O.ABB.	7461350		W		massa p/vedação	1 Udad.
(13)	4200400				suporte	1 Udad.
O.ABB.	5340010		W		fita autocolan-têxt cinzento	1 Udad.
14	4230550				ângulo	1 Udad.
15	31564				bocal roscado duplo 1/2ZOLL 150LG.	1 Udad.
O.ABB.	1055410	**	W		massa p/vedação	1 Udad.
O.ABB.	7461350		W		massa p/vedação	1 Udad.
O.ABB.	2827290				cobertura amarelo	1 Udad.
					ate nr./fabr. 00046615669	
16	4230590				bocal roscado duplo 1/2X1/4 Z	1 Udad.

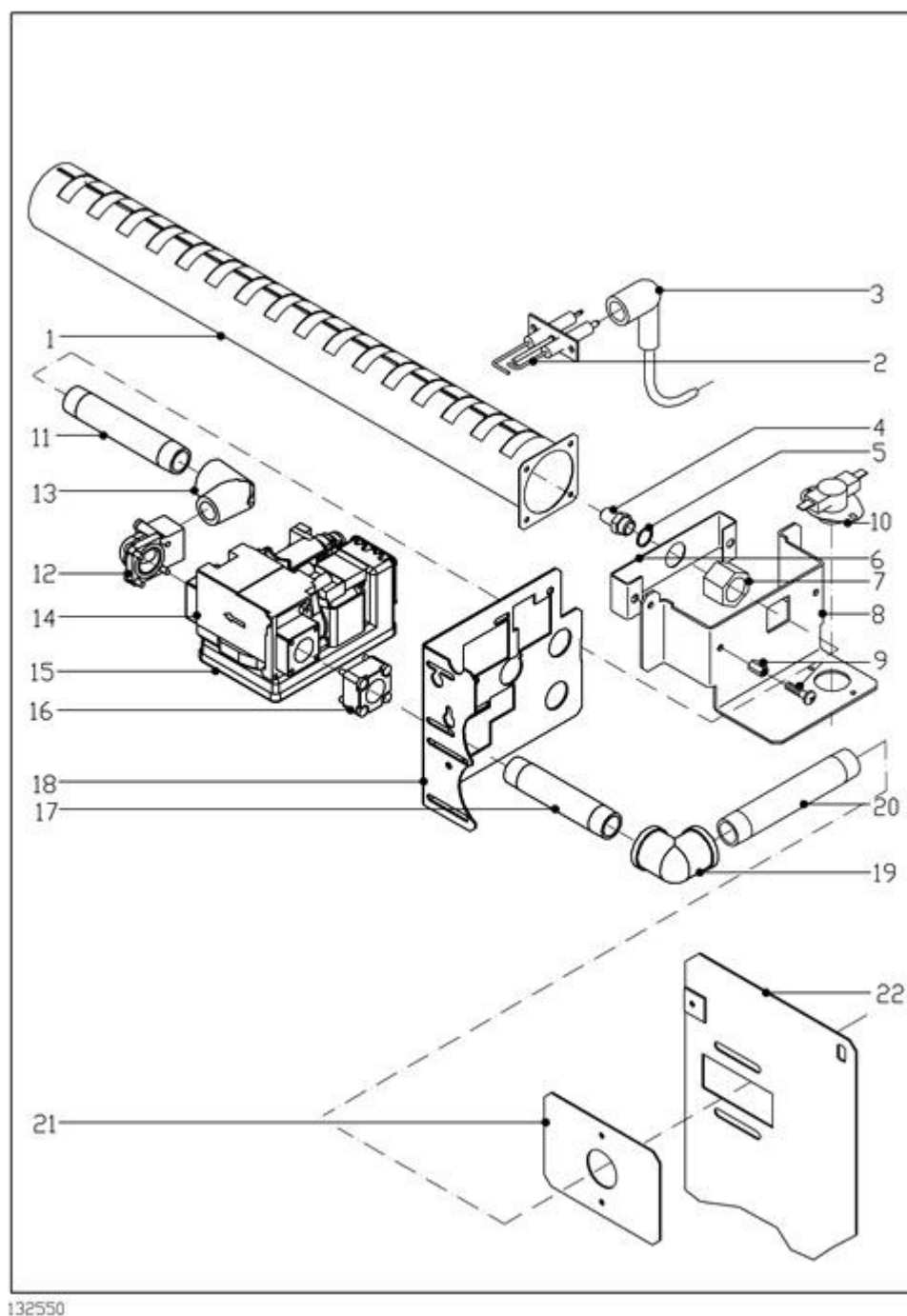


Máquina de secar roupa profissional  
T6351

25.01.2013

				apartir nr/fa. 00046615670	
(16)	37266			bocal redutor 1/2X1/4Z	1 Udad.
O.ABB.	1055410	**	W	massa p/vedação	1 Udad.
O.ABB.	7461350		W	massa p/vedação	1 Udad.
				ate nr./fabr. 00046615669	
17	4112200	**		tecla de pressão GW 50	1 Udad.
O.ABB.	5239371			acess.interruptor	1 Udad.
				apartir nr/fa. 00046615670	
(17)	5105341			pressostato nivel 10-50MBAR 1/4"	1 Udad.
18	4467072			suporte	1 Udad.
19				--Fixador	
	1852020			--Parafuso sextavado M5X8	2 Udad.
20	3874441			regulador temperat. 55/47GRD 250V/16A	1 Udad.
O.ABB.	3873690			Cabo de ligação termostato	1 Udad.
21				--Fixador	
	4609332			--parafuso M4X9,5	2 Udad.
(22)	4588330			suporte	1 Udad.
23	4200390			cobertura	1 Udad.
24	4200380			suporte	1 Udad.
O.ABB.				--Fixador	
	1340750			--porca de chapa 4,2	4 Udad.
	4609332			--parafuso M4X9,5	4 Udad.
O.ABB.	4693370			fio de ligação electrodo ignição	1 Udad.
	1381040			-ficha OE 4/1 1K OHM	1 Udad.
O.ABB.	4592990		W	aces.gás nat.butano	1 Udad.
	4082820			-injectores DRM 2,2	1 Udad.
	29779			-união rosca 12XR3/8Z	1 Udad.
	31234			-bocal roscado 1/2-3/8ZOLL	1 Udad.
	3567240	**		-chapa guia	1 Udad.
	3567241			-chapa guia	1 Udad.
O.ABB.	14456			rosca 1/2 ZOLL	1 Udad.
O.ABB.	4494460			mangue.ligação gás DN12-350MM	1 Udad.



**125 queimador apartir nr/fa. 46944830/T6251 46947053/T6351**

132550



Máquina de secar roupa profissional  
T6351

25.01.2013

**125 queimador apartir nr/fa. 46944830/T6251 46947053/T6351**

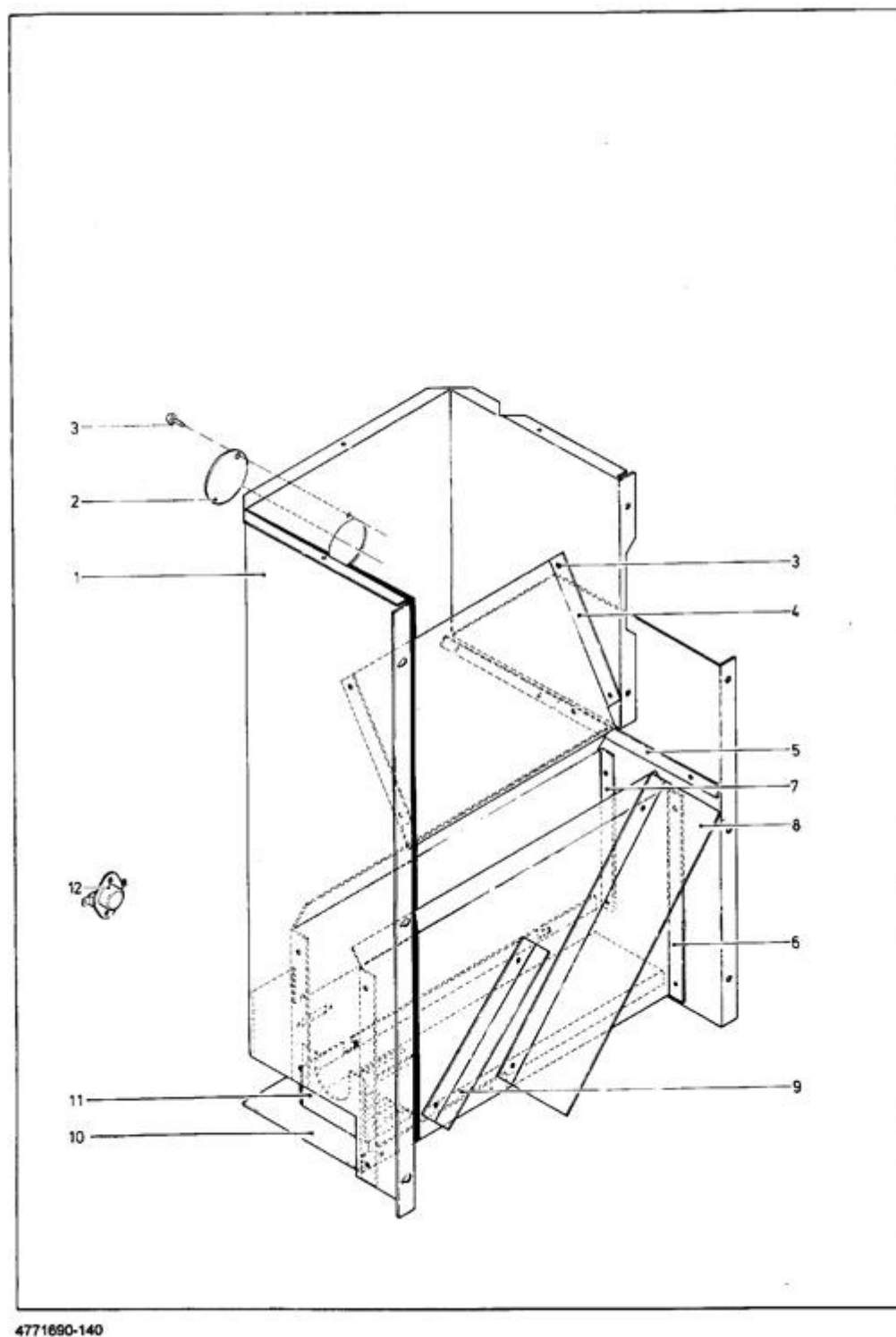
Fig.	Nº mat.	FT	SL	Hz	Designação	Número
1	2831971				queimador 18KW	1 Udad.
O.ABB					--Fixador	
	6167960				--parafuso M4 x12,5	5 Udad.
	63028				--porca sextavada M5	5 Udad.
	6820950				--anilha 5,3	5 Udad.
2	3564900	**			electrodo	1 Udad.
2	7321520	**			electrodo	1 Udad.
2	7477860				electrodo	1 Udad.
O.ABB					--Fixador	
	6167960				--parafuso M4 x12,5	2 Udad.
	5944740				--porca rebite M4x11	2 Udad.
3	6037211	**			Acendedor F10/X4 - E1/1	1 Udad.
3	6073471				Acendedor F10/X4-E1/1	1 Udad.
	1381040				-ficha OE 4/1 1K OHM	1 Udad.
O.ABB	6021331				cablagem F10/X2, X5 - E1/3	1 Udad.
4	2836370				injectores DRM 4	1 Udad.
(4)	4082820		A		injectores DRM 2,2	1 Udad.
					Dosagem líquido	
5	2836450				Junta vedação DRM12X2 CU	1 Udad.
6	6385581				arco fixador	1 Udad.
7	3592730	**			cobertura	1 Udad.
7	3592731				cobertura	1 Udad.
8	6385571				suporte	1 Udad.
O.ABB	6524830				etiqueta autocolan.	1 Udad.
9					--Fixador	
	6167960				--parafuso M4 x12,5	2 Udad.
	5944740				--porca rebite M4x11	2 Udad.
10	3874441				regulador temperat. 55/47GRD 250V/16A	1 Udad.
(9)					--Fixador	
	6167960				--parafuso M4 x12,5	2 Udad.
11	6519540				bocal duplo R1/2x110	1 Udad.
12	6867300				união 1/2 Z	1 Udad.
	6614550				-Junta vedação 22X3	1 Udad.
13	24713				ângulo DIN2950 1/2 ZOLL	1 Udad.
14	6725170				válvu.regulado.gas duplo 230V50HZ	1 Udad.
	6614610				-bobine EV1-EV2 230V50HZ	1 Udad.



Máquina de secar roupa profissional  
T6351

25.01.2013

15	6130222			seguranca acendedor IP44 220/240V50/60HZ	1 Udad.
O.ABB	6230130			cabo 2x0,5 2Y57 - 4X5	1 Udad.
O.ABB	6169000			ficha 2 polos	1 Udad.
16	6130350			união 1/2 Z	1 Udad.
	6614550			-Junta vedação 22X3	1 Udad.
17	2988610			bocal de tubo 1/2ZX100 DIN2982	1 Udad.
18	6926491			suporte	1 Udad.
O.ABB				--Fixador	
	6646540			--parafuso M4X8	2 Udad.
19	24712			curva de tubo 1/2"	1 Udad.
20	4430330			bocal duplo R 1/2Z 172lg	1 Udad.
O.ABB	1055410	**	W	-massa p/vedação	1 Udad.
O.ABB.	7461350		W	-massa p/vedação	1 Udad.
21	6012342			cobertura	1 Udad.
22	7113560			suporte	1 Udad.
O.ABB	7113570			chapa de proteção	1 Udad.
O.ABB	2827290			cobertura amarelo	1 Udad.
O.ABB				ligação ao gás	
	14456			rosca 1/2 ZOLL	1 Udad.
	4494460			mangue.ligação gás DN12-350MM	1 Udad.
O.ABB	6441030		W	ferramenta válvu.regulado.gas	1 Udad.
O.ABB	7247970		W	aces.gás nat.butano T6351	1 Udad.
	29779			-união rosca 12XR3/8Z	1 Udad.
	31234			-bocal roscado 1/2-3/8ZOLL	1 Udad.
	4082820			-injectores DRM 2,2	1 Udad.
	2836450			-Junta vedação DRM12X2 CU	1 Udad.
	3567241			-chapa guia	1 Udad.

**140 QUEIMADOR PARA AQUECIMENTO T6351**



Máquina de secar roupa profissional  
T6351

25.01.2013

#### 140 QUEIMADOR PARA AQUECIMENTO T6351

Fig.	Nº mat.	FT	SL	Hz	Designação	Número
1	4595521				ate nr./fabr. 46947052 canal aquecimento	1 Udad.
1	6854560				apartir nr/fa. 46947053 canal aquecimento	1 Udad.
O.ABB.	4609332				--Fixador	8 Udad.
2	3449850				--parafuso M4X9,5	1 Udad.
3					anilha 68 DRM	1 Udad.
					--Fixador	
	1130171				--rebite 4X6	1 Udad.
4	2988050				chapa guia	1 Udad.
(3)					--Fixador	
	1130171				--rebite 4X6	4 Udad.
5	3031370				chapa guia	1 Udad.
(3)					--Fixador	
	1130171				--rebite 4X6	4 Udad.
6	3031330				chapa guia	1 Udad.
(3)					--Fixador	
	1130171				--rebite 4X6	4 Udad.
7	3031340				ate nr./fabr. 46947052 chapa guia	1 Udad.
7	6854570				apartir nr/fa. 46947053 chapa guia	1 Udad.
(3)					--Fixador	
	1130171				--rebite 4X6	4 Udad.
8	2840090				chapa guia	1 Udad.
(3)					--Fixador	
	1130171				--rebite 4X6	4 Udad.
9	2840040				chapa guia	1 Udad.
(3)					--Fixador	
	1130171				--rebite 4X6	2 Udad.
O.ABB.	3567240	**	A		chapa guia	1 Udad.
O.ABB	3567241		A		chapa guia	1 Udad.
					butano	
10	3597520				cobertura	1 Udad.
O.ABB.					--Fixador	
	4609332				--parafuso M4X9,5	2 Udad.



Máquina de secar roupa profissional  
T6351

25.01.2013

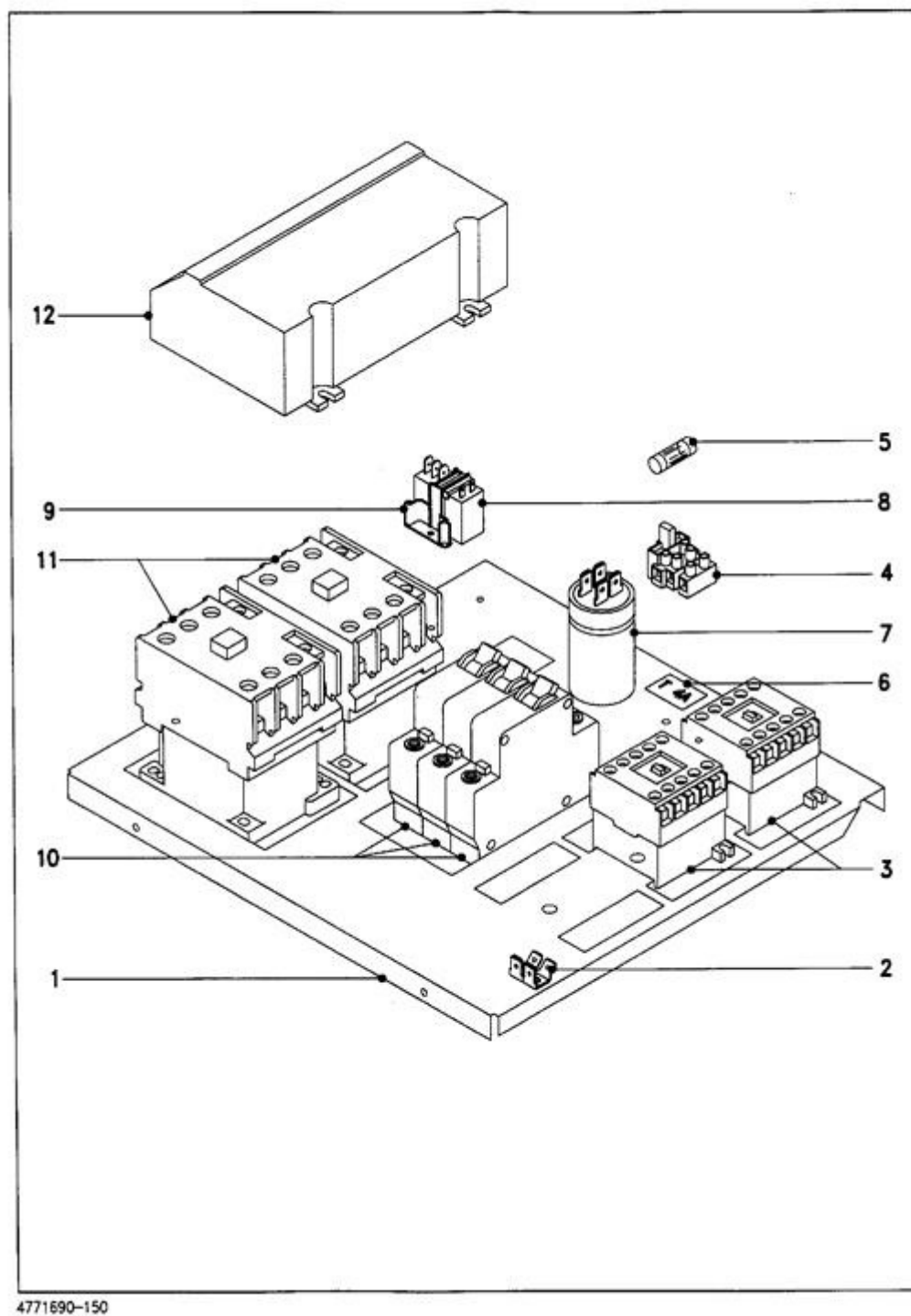
11	3031270			Chapa de cobertura	1 Udad.
O.ABB.				--Fixador	
	4609332			--parafuso M4X9,5	2 Udad.
12	3874601			regulador temperat. 127/110GRD C 250V16A	1 Udad.
O.ABB.				--Fixador	
	4609332			--parafuso M4X9,5	2 Udad.



Máquina de secar roupa profissional  
T6351

25.01.2013

## 150 SUPORTE PAPARELHOS-ESQUERDA





Máquina de secar roupa profissional  
T6351

25.01.2013

# 150 SUPORTE PAPARELHOS-ESQUERDA

Fig.	Nº mat.	FT	SL	Hz	Designação	Número
1	4588503				suporte p/aparelhos esquerda	1 Udad.
O.ABB.	4609332				--Fixador	
	4609332				--parafuso M4X9,5	4 Udad.
2	1606861				terminal plano	1 Udad.
O.ABB.	4609332				--Fixador	
	4609332				--parafuso M4X9,5	2 Udad.
					ate nr./fabr. 00046745127	
3	4230370	**			contactor 100M09NK31 230V50/60	2 Udad.
(3)	6896010				contactor Grupo de componentes 3S 1Ö	2 Udad.
O.ABB.	5839500				-calha 200 lg	1 Udad.
					apartir nr/fa. 00046745128	
(3)	5637741				contactor 3S 1OE 230V50/60HZ	2 Udad.
O.ABB.	1115740				calha 35X7,5x150	1 Udad.
O.ABB.	6643180		W		bloqueio contactor	1 Udad.
O.ABB.	1605380				calha 35X7,5X50	1 Udad.
4	2958891				comutador.seguranca 3pol.	1 Udad.
(4)	2958881		A		comutador.seguranca 1pol.	1 Udad.
O.ABB.					--Fixador	
	1056340				--parafu.embeber chap 2,9X16	1 Udad.
(5)	1381171				Fusível MT 6,3A 5X20MM	1 Udad.
(5)	767171		A		Fusível T 2,5A 5X20MM	2 Udad.
(6)	61821				Etiquet.autocolante 6,3AMP	1 Udad.
(6)	1794180		A		Etiquet.autocolante T2,5 AMP	1 Udad.
7	2816561				Filtro anti-parasi. 0,47UF	1 Udad.
					ate nr./fabr. 46947052/T6351	
7	1545131			AG	Filtro anti-parasi. 0,25µF+2X0,01µF2X1mH	1 Udad.
					apartir nr/fa. 46947053/T6351	
7	2776391			AG	Filtro anti-parasi. 0,47µF+2X10000pFX1Y	1 Udad.
O.ABB.					--Fixador	
	3433500				--porca rebite M8X18	1 Udad.
8	1929662			AG	rele 0430 220V/50Hz	1 Udad.
9	1511663			AG	suporte rele	1 Udad.





Máquina de secar roupa profissional  
T6351

25.01.2013

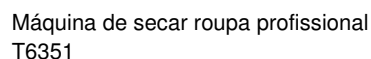
O.ABB.				--Fixador	
	64581			--parafu.embeber chap 3,5X11	2 Udad.
10	6449110			Fusível S201 B10 10A	2 Udad.
				ate nr./fabr. 00046745127	
				apartir nr/fa. 00046745128	
				ate nr./fabr. 00046666552	
				apartir nr/fa. 00046666553	
				ate nr./fabr. 00046745127	
				apartir nr/fa. 00004674512	
				ate nr./fabr. 00046660117	
(11)	1851920	**	EL	contactor CA3-23 220/240V50/60	2 Udad.
O.ABB.	6895940		EL	acess.p/contactor	2 Udad.
O.ABB.	5839500			-calha 200 lg	2 Udad.
				apartir nr/fa. 00046660118	
				ate nr./fabr. 00046745127	
(11)	5324420	**		contactor 100-C30 230V 50/60Hz	2 Udad.
O.ABB.	5324430	**		comutador adicional 100-SB10 1S	2 Udad.
O.ABB.	6896240			contactor Grupo de componentes 3S LS11	2 Udad.
O.ABB.	5839500			-calha 200 lg	2 Udad.
				apartir nr/fa. 00046745128	
O.ABB.	5611861			contactor 3S LS11 230V50/60Hz	2 Udad.
O.ABB.	5611851			comutador adicional 1 S-1 Ö HS8K.11	2 Udad.
O.ABB.	1116650			calha 35x7,5x136	2 Udad.
				ate nr./fabr. 00025483536	
12	4275410	**	AG	seguranca acendedor S 4560B	1 Udad.
(12)	5071510		AG	seguranca acendedor S4560B	1 Udad.
	5061450			-cpm electrodo cont.	1 Udad.
				apartir nr/fa. 00025483537	
				ate nr./fabr. 46944829/T6251	
				ate nr./fabr. 46947052/T6351	
12	4275410		AG	seguranca acendedor S 4560B	1 Udad.
O.ABB.				--Fixador	
	1023080	**		--parafu.embeber chap 4,2X13	2 Udad.
	106042			--parafu.embeber chap zincado 4,2X13	2 Udad.
				apartir nr/fa. 00025483537	
				ate nr./fabr. 46944829/T6251	
				ate nr./fabr. 46947052/T6351	
O.ABB.	5060970		AG	disp desvio tensão Q69X201 L71-A470X	1 Udad.



Máquina de secar roupa profissional  
T6351

25.01.2013

O.ABB.	970661		AG	régua de ligações 2 polos	1 Udad.
O.ABB.	64581			--Fixador	
O.ABB.	3287280			--parafu.embeber chap 3,5X11	1 Udad.
				transformador PRIM.380V SEC.220V	1 Udad.
O.ABB.	5221244		AG	cablagem comando	1 Udad.
	7006770		AG	cablagem circuito de comando G	1 Udad.
	76897			-Caixa de ligações	2 Udad.
	1269850			-Caixa de fichas 2 polos	2 Udad.
	4312390			-Caixa de ligações 2 polos	2 Udad.
	4312430			-Caixa de ligações 2 polos	2 Udad.
				ate nr./fabr. 46944829/T6251	
				ate nr./fabr. 46947052/T6351	
O.ABB	4702501	A	EL	cabo de ligação regulador de nivel	1 Udad.
O.ABB	4702501	A	HD	cabo de ligação regulador de nivel	1 Udad.
				apartir nr/fa. 46944830/T6251	
				apartir nr/fa. 46947053/T6351	
O.ABB	6875310			cablagem R30-B3/1-B9-1N1 P	1 Udad.
O.ABB	6906860			cablagem seguranca comando	1 Udad.
O.ABB	6865300			cablagem X3/1-K1/5	1 Udad.
O.ABB	7006770			cablagem circuito de comando G	1 Udad.
				ate nr./fabr. 46944829/T6251	
				ate nr./fabr. 46947052/T6351	
	4679531	A	AG	cabo de ligação regulador de nivel	1 Udad.
				apartir nr/fa. 46944830/T6251	
				apartir nr/fa. 46947053/T6351	
	6866010		AG	cablagem R30-B3/1-K1/58-1N1	1 Udad.
	4646800	A		cablagem Motor trifásico	1 Udad.
				Accionamento	
	3488940	A	HD	cabo de ligação válvula regula.vap.	1 Udad.
				válvula magnética	
	5369080	A	HD	cabo de ligação	1 Udad.
				válvula magnética	
	4660923		EL	cablagem comando	1 Udad.
	4660683		HD	cablagem comando	1 Udad.



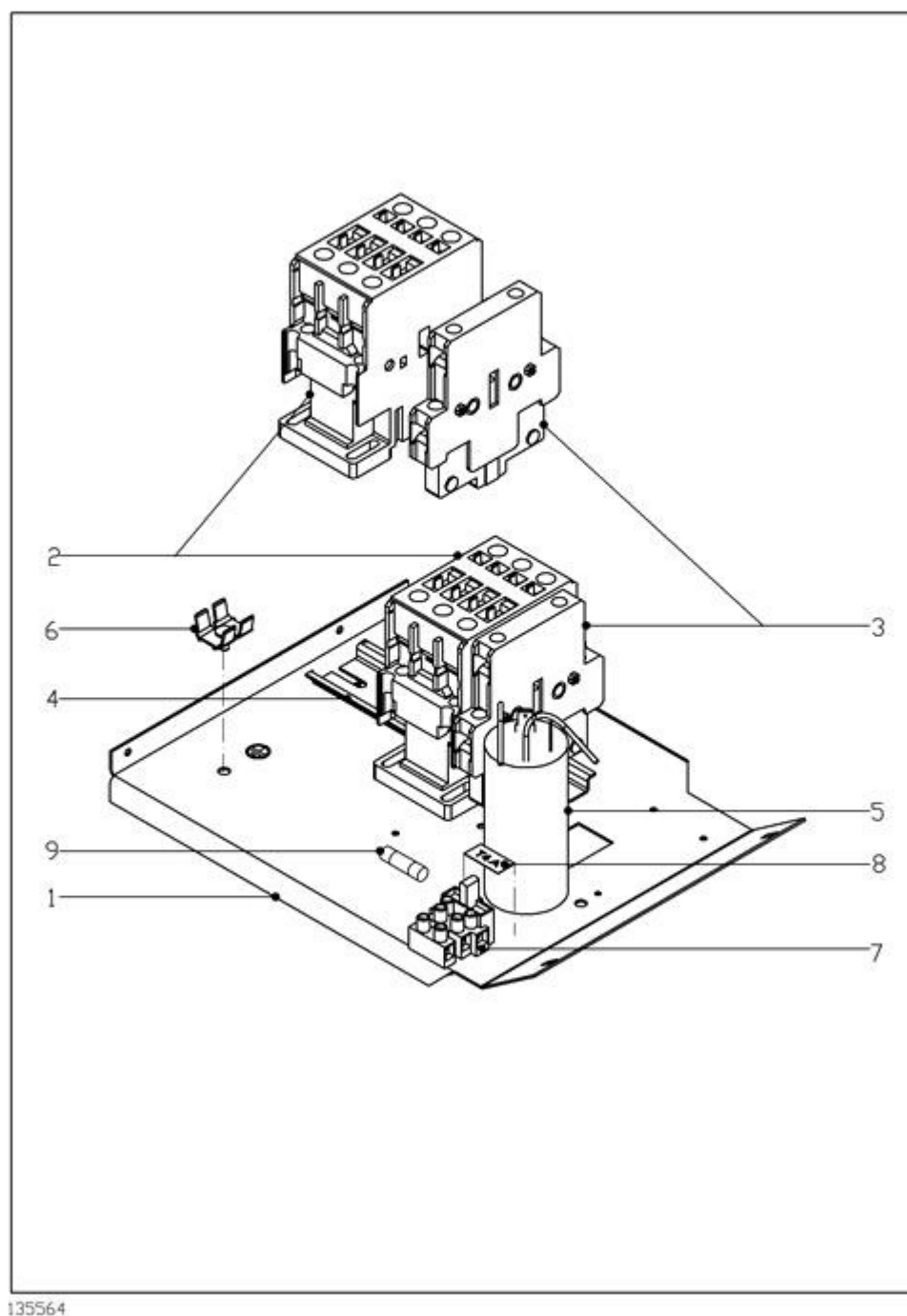
4662621	A	EL	ate nr./fabr. 46947052 cablagem Placa de ligações apartir nr/fa. 46947053	1 Udad.
6865440		EL	cablagem X3/1-K1/1,2K1/1	1 Udad.
4826370	A	EL	cablagem aquecimento ate nr./fabr. 46944829/T6251 ate nr./fabr. 46947052/T6351	1 Udad.
4662600	A		cablagem aquecim.380V 60Hz apartir nr/fa. 46944830/T6251 apartir nr/fa. 46947053/T6351	1 Udad.
6865470			cablagem 1K1/1 , 2K1/1 - R	1 Udad.
4826511	A		cablagem Placa de ligações	1 Udad.
CONTACTOR 1K1/1-2K1/1				
4646781	A	HD	ate nr./fabr. 46947052 cablagem Placa de ligações apartir nr/fa. 46947053	1 Udad.
6906860	A	HD	cablagem seguranca comando Placa de ligações	1 Udad.
3685510	A		cablagem NR.4	1 Udad.



Máquina de secar roupa profissional  
T6351

25.01.2013

				CONTACTOR 1K1/1-2K1/1	
	4852090	A		fio de ligação preto 0,75x250	1 Udad.
	4959750	A		cablagem turbina	1 Udad.
				contactor	
				acess.protec.pi.co.	
O.ABB.	1929662		EL	rele 0430 220V/50Hz	1 Udad.
O.ABB.	1511663		EL	suporte rele	1 Udad.
O.ABB.				--Fixador	
	41851			--parafu.embeber chap 3,5X6,5	2 Udad.
O.ABB.	1646680		EL	Régua de bornes 4 polos	1 Udad.
O.ABB.				--Fixador	
	6804070			--parafu.embeber chap 3,5X13	2 Udad.
O.ABB.	4822310		EL	cablagem	1 Udad.
O.ABB.	6396590	W		acess.rep.cablagem	1 Udad.

**155 suporte p/aparelhos apartir nr/fa. 46947053/T6351**

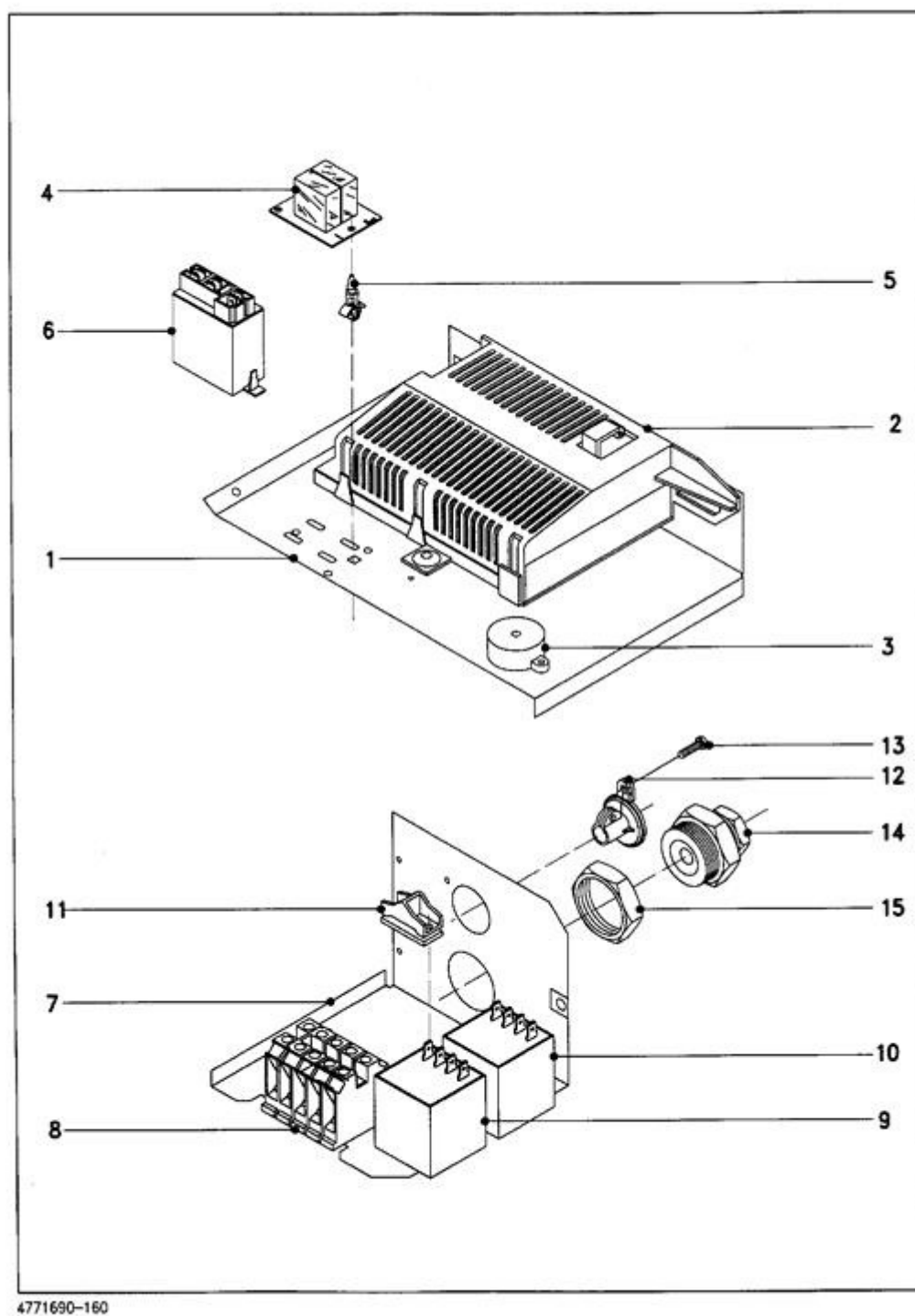


Máquina de secar roupa profissional  
T6351

25.01.2013

**155 suporte p/aparelhos apartir nr/fa. 46947053/T6351**

Fig.	Nº mat.	FT	SL	Hz	Designação	Número
1	6821011				suporte p/aparelhos esquerda	1 Udad.
O.ABB					--Fixador	
	4609332				--parafuso M4X9,5	4 Udad.
2+3	5716981				contactor Grupo de componentes 3S LS11	2 Udad.
3	5611851				-comutador adicional 1 S-1 Ö HS8K.11	2 Udad.
4	1116650				calha 35x7,5x136	1 Udad.
O.ABB					--Fixador	
	64581				--parafu.embeber chap 3,5X11	2 Udad.
5	2816561				Filtro anti-parasi. 0,47UF	1 Udad.
O.ABB					--Fixador	
	3433500				--porca rebite M8X18	1 Udad.
6	5943570				terminal plano 4 polos	1 Udad.
7	2958891				comutador.seguranca 3pol.	1 Udad.
(7)	2958881		W		comutador.seguranca 1pol.	1 Udad.
8	61821				Etiquet.autocolante 6,3AMP	1 Udad.
9	1381171				Fusível MT 6,3A 5X20MM	1 Udad.
O.ABB					--Fixador	
	1056340				--parafu.embeber chap 2,9X16	1 Udad.
O.ABB	6865470				cablagem 1K1/1 , 2K1/1 - R	1 Udad.
O.ABB	7110940		W		cablagem 1K1/1,2K1/1-R-1/2F2	1 Udad.
O.ABB	7110920				cablagem comando EL	1 Udad.
O.ABB	7110930			HD	cablagem comando HD	1 Udad.
O.ABB	6865440				cablagem X3/1-K1/1,2K1/1	1 Udad.
O.ABB	7110900				cablagem 1K1/1, 2K1/1 - X3/1	1 Udad.
O.ABB	7007800				cablagem 2N1L-M5,M2/2	1 Udad.
O.ABB	7007790				cablagem 2N1L, K1/5-M5-M2/2	1 Udad.
O.ABB	3488940			HD	cabo de ligação válvula regula.vap.	1 Udad.
O.ABB	6906860			HD	cablagem seguranca comando	1 Udad.
O.ABB	5642600			HD	cabo de ligação válvula regula.vap.	1 Udad.
O.ABB	7113420			HD	cablagem T1 - F7	1 Udad.

**160 SUPORTE P/APARELHOS-CHAPA DE FIXAÇÃO**



Máquina de secar roupa profissional  
T6351

25.01.2013

## 160 SUPORTE P/APARELHOS-CHAPA DE FIXAÇÃO

Fig.	Nº mat.	FT	SL	Hz	Designação	Número
1	6823000				suporte p/aparelhos direita	1 Udad.
O.ABB.					--Fixador	
	4609332				--parafuso M4X9,5	3 Udad.
(2)	4830180	**			Placa electrónica EL 361 230V 50-60HZ	1 Udad.
2	4222471	**			Placa electrónica EL 361 230V 50-60HZ	1 Udad.
2	4222472				Placa electrónica EL 361 230V 50-60HZ	1 Udad.
					apartir nr/fa. 00025427295	
					ate nr./fabr. 00046638594	
3	4831030				Sinal	1 Udad.
O.ABB.					--Fixador	
	5379081				--parafu.embeber chap 4,2x10,5	2 Udad.
4	4432901				Placa electrónica EV 300	1 Udad.
5	1283130				Peça distânciadora	3 Udad.
O.ABB.	4619980		A		cabo de ligação Placa electrónica	1 Udad.
UNIDADE ELECTRONICA EL361-EV300						
	2346770				-Caixa de ligações 4 polos	1 Udad.
	4246520				-Caixa de ligações 6 polos	1 Udad.
O.ABB.	4721910		A		cablagem pequena EPW 411	1 Udad.





Máquina de secar roupa profissional  
T6351

25.01.2013

					UNIDADE ELECTRONICA EL361	
6	3493473	**		HD	rele 0419.01.3203 6V 2S	1 Udad.
6	5867950			HD	rele 0419 11 100101	1 Udad.
O.ABB.	4646830		A	HD	cabo de ligação rele	1 Udad.
					UNIDADE ELECTRONICA EL361	
	5685110				-Caixa de ligações 2 polos MK2	1 Udad.
	4246520				-Caixa de ligações 6 polos	1 Udad.
O.ABB.	4625181		A		cabo de ligação turbina	1 Udad.
					UNIDADE ELECTRONICA EL361	
O.ABB.	4693380		A		cablagem pequena EL 361	1 Udad.
O.ABB.	1467250		A		fixador de cabos	1 Udad.
					Ligação	



Máquina de secar roupa profissional  
T6351

25.01.2013

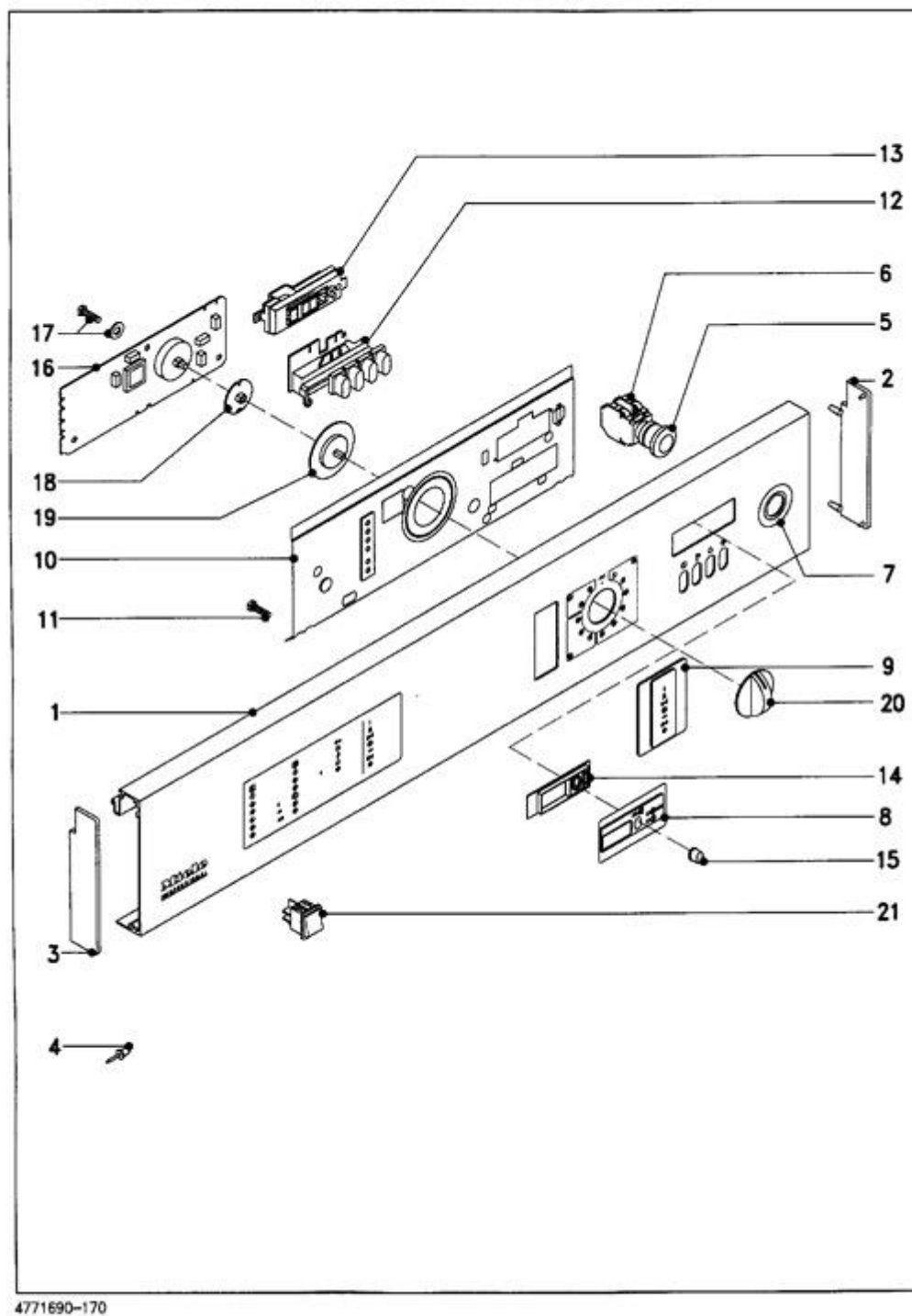
				mealheiro	
7	4603894			Chapa de fixação	1 Udad.
(7)	5752971			Chapa de fixação aço inox	1 Udad.
(7)	4603863		HD	Chapa de fixação	1 Udad.
(7)	4603863		AG	Chapa de fixação	1 Udad.
O.ABB.				--Fixador	
	1340750			--porca de chapa 4,2	1 Udad.
	4609332			--parafuso M4X9,5	3 Udad.
8	3380891			Placa de ligações 5X16 QMM	1 Udad.
O.ABB.	3489710			etiqueta autocolan. N,L1,L2,L3 10x55	1 Udad.
				apartir nr/fa. 46944830/T6251	
				apartir nr/fa. 46947053/T6351	
O.ABB	3721220			etiqueta autocolan. ligação à rede	1 Udad.
(8)	2633591		HD	régua de ligações 5 polos	1 Udad.
				ate nr./fabr. 46947052/T6351	
(8)	2633591		AG	régua de ligações 5 polos	1 Udad.
				apartir nr/fa. 46947053/T6351	
(8)	2633531		AG	régua de ligações KL-24/3	1 Udad.
				ate nr./fabr. 46944829/T6251	
				ate nr./fabr. 46947052/T6351	
(9)	3533991			conden.antiparasita 2X0,22UF	1 Udad.
9	3657581	**	AG	bobine de choque BV10310/4 440V6A	1 Udad.
9	7763140		AG	bobine de choque 4x470µH 250/400V 6A	1 Udad.
				ate nr./fabr. 46944829/T6251	
				ate nr./fabr. 46947052/T6351	
10	3657501		AG	Filtro anti-parasi. F11	1 Udad.
				apartir nr/fa. 46944830/T6251	
				apartir nr/fa. 46947053/T6351	
(10)	2776391			Filtro anti-parasi. 0,47µF+2X10000pFX1Y	1 Udad.
O.ABB.				--Fixador	
	3433500			--porca rebite M8X18	2 Udad.
0062				até nr.de fabrico	
11	37631			abraçadeira fixação	1 Udad.
O.ABB.				--Fixador	
	101801			--anilha 6,4	2 Udad.
	4244041			--parafu.embeber chap 3,9X45	2 Udad.
	1249870			--parafu.sexav.chapa 4,8X13	2 Udad.
12	1636052			Passador de cabos	1 Udad.



Máquina de secar roupa profissional  
T6351

25.01.2013

13				--Fixador	
	5379081			---parafu.embeber chap 4,2x10,5	2 Udad.
O.ABB.	3287280			transformador PRIM.380V SEC.220V	1 Udad.
14	4087120			união rosca PG29	1 Udad.
15	34399			porca sextavada PG 29	1 Udad.
O.ABB.	5340010	W		fita autocolan-têxt cinzento	1 Udad.
(14)	1258420		HD	união rosca APG16X7-11X20,5	1 Udad.
(14)	1258420		AG	união rosca APG16X7-11X20,5	1 Udad.
(15)	14855			contraporca PG16 MS	1 Udad.
O.ABB.	3612780	A	AG	fio de ligação preto 2,5x165	1 Udad.
O.ABB.	4625280	A	AG	fio de ligação azul 0,75x170	1 Udad.
				Placa de ligações	
O.ABB.	6396590	W		acess.rep.cablagem	1 Udad.

**170 Painel de comando**

4771690-170



Máquina de secar roupa profissional  
T6351

25.01.2013

### 170 Painele de comando

Fig.	Nº mat.	FT	SL	Hz	Designação	Número
1	4415990				ate nr./fabr. 00046831180/T6251	
(1)	4607270			AG	ate nr./fabr. 00046831221/T6351	
					azul cinzento	
					Painel de comando	1 Udad.
				AG	Painel de comando	1 Udad.
					apartir nr/fa. 00046831181/T6251	
					apartir nr/fa. 00046831222/T6351	
					Azul octo	
(1)	6105130				Painel de comando zermatt prateado	1 Udad.
(1)	6105150			AG	Painel de comando zermatt prateado	1 Udad.
O.ABB.	5068610		A		Painel de comando	1 Udad.
					azul cinzento	
O.ABB.	6424610		A		Painel de comando	1 Udad.
					Azul octo	
O.ABB.	4067471				termómetro IFC00-060 0-120GRD C	1 Udad.
O.ABB.	4230470		A		Placa suporte Sonda temperatura	1 Udad.
O.ABB.	4230440		A		fixador de cabos preto	1 Udad.
O.ABB.	59395		A		canhão de passagem	1 Udad.
O.ABB.	5470150		A		etiqueta autocolan. GRD.C / GRD.F	1 Udad.
					azul cinzento	
O.ABB.	6432820		A		etiqueta autocolan. GRD.C/GRD.F	1 Udad.
					Azul octo	
					Limpeza têxteis	
					ate nr./fabr. 00046831180/T6251	
					apartir nr/fa. 00046831221/T6351	
					azul cinzento	
O.ABB.	4815230				instr.utiliz.resumo GB	1 Udad.
O.ABB.	4815200				instr.utiliz.resumo F	1 Udad.
O.ABB.	4815500				instr.utiliz.resumo I	1 Udad.
O.ABB.	4815530				instr.utiliz.resumo E	1 Udad.
O.ABB.	4815190				instr.utiliz.resumo DK	1 Udad.
O.ABB.	4815160				instr.utiliz.resumo S	1 Udad.
O.ABB.	4815170				instr.utiliz.resumo NL	1 Udad.
O.ABB.	4815520				instr.utiliz.resumo N	1 Udad.
O.ABB.	4815130				instr.utiliz.resumo P	1 Udad.
O.ABB.	4815220				instr.utiliz.resumo FIN	1 Udad.



Máquina de secar roupa profissional  
T6351

25.01.2013

O.ABB.	4815180			instr.utiliz.resumo GR	1 Udad.
				apartir nr/fa. 00046831181/T6251	
				apartir nr/fa. 00046831222/T6351	
				Azul octo	
O.ABB.	6183520			instr.utiliz.resumo -GB-	1 Udad.
O.ABB.	6183640			instr.utiliz.resumo -FIN-	1 Udad.
O.ABB.	6183620			instr.utiliz.resumo -P-	1 Udad.
O.ABB.	6183610			instr.utiliz.resumo -N-	1 Udad.
O.ABB.	6183600			instr.utiliz.resumo -NL-	1 Udad.
O.ABB.	6183580			instr.utiliz.resumo -S-	1 Udad.
O.ABB.	6183570			instr.utiliz.resumo -DK-	1 Udad.
O.ABB.	6183560			instr.utiliz.resumo -E-	1 Udad.
O.ABB.	6183540			instr.utiliz.resumo -I-	1 Udad.
O.ABB.	6183530			instr.utiliz.resumo -F-	1 Udad.
	6183650			instr.utiliz.resumo -GR-	1 Udad.
O.ABB.				--Fixador	
	5379081			--parafu.embeber chap 4,2x10,5	6 Udad.
O.ABB.	5568610			instr.utiliz.resumo máscara respiratór.	1 Udad.
				máscara respiratór.	
				ate nr./fabr. 00046831180/T6251	
				ate nr./fabr. 00046831221/T6351	
				azul cinzento	
2	2830951			peça de canto direita	1 Udad.
3	2830941			peça de canto esquerda	1 Udad.
				apartir nr/fa. 00046831181/T6251	
				apartir nr/fa. 00046831222/T6351	
				Azul octo	
(2)	6106130			peça de canto direita	1 Udad.
(3)	6106120			peça de canto esquerda	1 Udad.
4				--Fixador	
	5001030			--rebite 3,2X11 AL	4 Udad.
5	3389131			botão de comando Perigo: desligar	1 Udad.
6	2887971			Botoneira 1.20119.019 2OE	1 Udad.
7	3598600			etiqueta autocolan.	1 Udad.
O.ABB.	350703			massa p/vedação SILIKON-N- GRAU 70ML	1 Udad.
O.ABB.	4625110	A		cablagem pequena Botoneira	1 Udad.
				Botoneira	
				4 vezes	



Máquina de secar roupa profissional  
T6351

25.01.2013

				ate nr./fabr. 00046831180/T6251	
				ate nr./fabr. 00046831221/T6351	
8	4420290			Visor I	1 Udad.
9	4418210			Visor II	1 Udad.
				apartir nr/fa. 00046831181/T6251	
				apartir nr/fa. 00046831222/T6351	
(8)	6106801			Visor I	1 Udad.
(9)	6106811			Visor II	1 Udad.
O.ABB.				--Fixador	
	5339750	**	W	--Folha autocolante 9MM DOPPELSEIT. 70 °C	1 Udad.
	3565280		W	--Folha autocolante 9MM Doppels.80-200 °C	1 Udad.
10	4418110			Chapa de fixação	1 Udad.
11				--Fixador	
	6646540			--parafuso M4X8	2 Udad.
12	4483721			Botoneira 4 vezes	1 Udad.
O.ABB.				--Fixador	
	5915581			--parafuso 4X12	2 Udad.
13	3933475			Placa electrónica EZ 101	1 Udad.
O.ABB.				--Fixador	
	5915581			--parafuso 4X12	2 Udad.
14	3213101			Junta	1 Udad.
15	3626260			botão de comando castanho escuro	1 Udad.
(16)	4222490	**		Placa electrónica EPW 411	1 Udad.
(16)	4222500	**		Placa electrónica EPW 411	1 Udad.
(16)	4833870	**		Placa electrónica EPW 411-A	1 Udad.
(16)	4222501	**		Placa electrónica EPW 411	1 Udad.
(16)	4222502	**		Placa electrónica EPW 411	1 Udad.
(16)	4222503	**		Placa electrónica EPW 411	1 Udad.
(16)	4222504	**		Placa electrónica EPW 411	1 Udad.
(16)	5661850	**		electrónica comando EPW 411	1 Udad.
(16)	5661851	**		electrónica comando EPW 411	1 Udad.
(16)	5661852	**		electrónica comando EPW 411	1 Udad.
16	5661853	**	Z	electrónica comando EPW 411	1 Udad.
16	5661854		Z	electrónica comando EPW 411	1 Udad.
O.ABB.	5017050			Instruções montagem EPW411	1 Udad.
17				--Fixador	
	5915581			--parafuso 4X12	3 Udad.
18	4201120			prato acoplamento	1 Udad.



Máquina de secar roupa profissional  
T6351

25.01.2013

(19)	2924371	**		disco selector castanho escuro	1 Udad.
19	2924401			disco selector branco	1 Udad.
20	1107501			botão de comando castanho preto	1 Udad.
21	4607512		AG	botoneira de teclas Typ:2-Wi 36/289Mz	1 Udad.
O.ABB.				--Fio de terra	
	23784			--terminal plano 6,3X0,8	1 Udad.
	6646540			--parafuso M4X8	1 Udad.
	6531480			--Anilha recartilhada zincado A4,3	1 Udad.
O.ABB.	4722710		A	cabo de ligação Botoneira	1 Udad.
UNIDADE ELECTRONICA EPW411					
O.ABB.	4619970	**		cablagem pequena EPW 411	1 Udad.
O.ABB.	4762540		A	cablagem pequena comando	1 Udad.
UNIDADE ELECTRONICA EPW411-INDICADOR EZ101					
O.ABB.	4620000		A	cabo de ligação Botoneira	1 Udad.