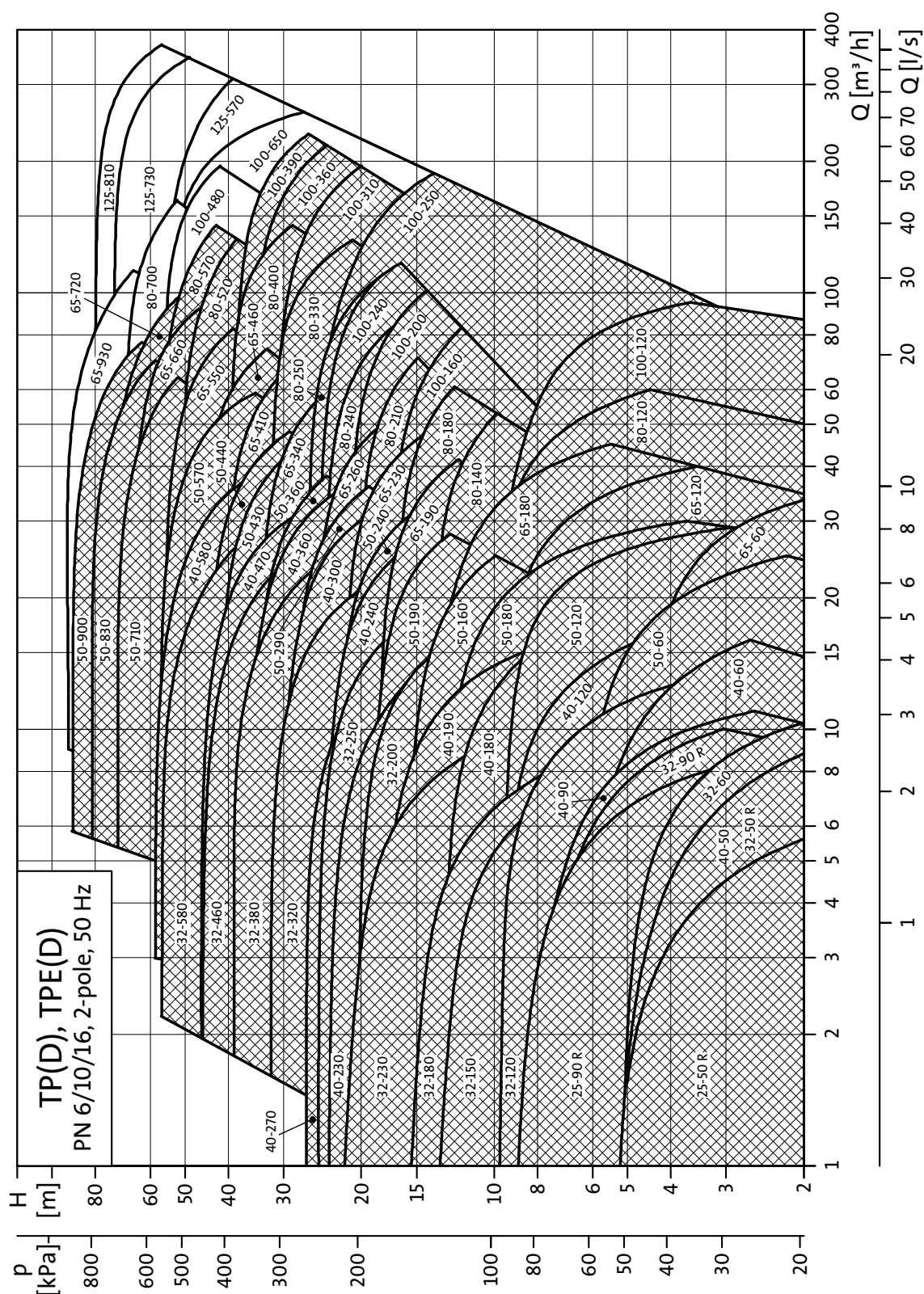


## Gama de trabajo, 2 polos, PN 6/10/16

(Ver la página 46 para curvas características)

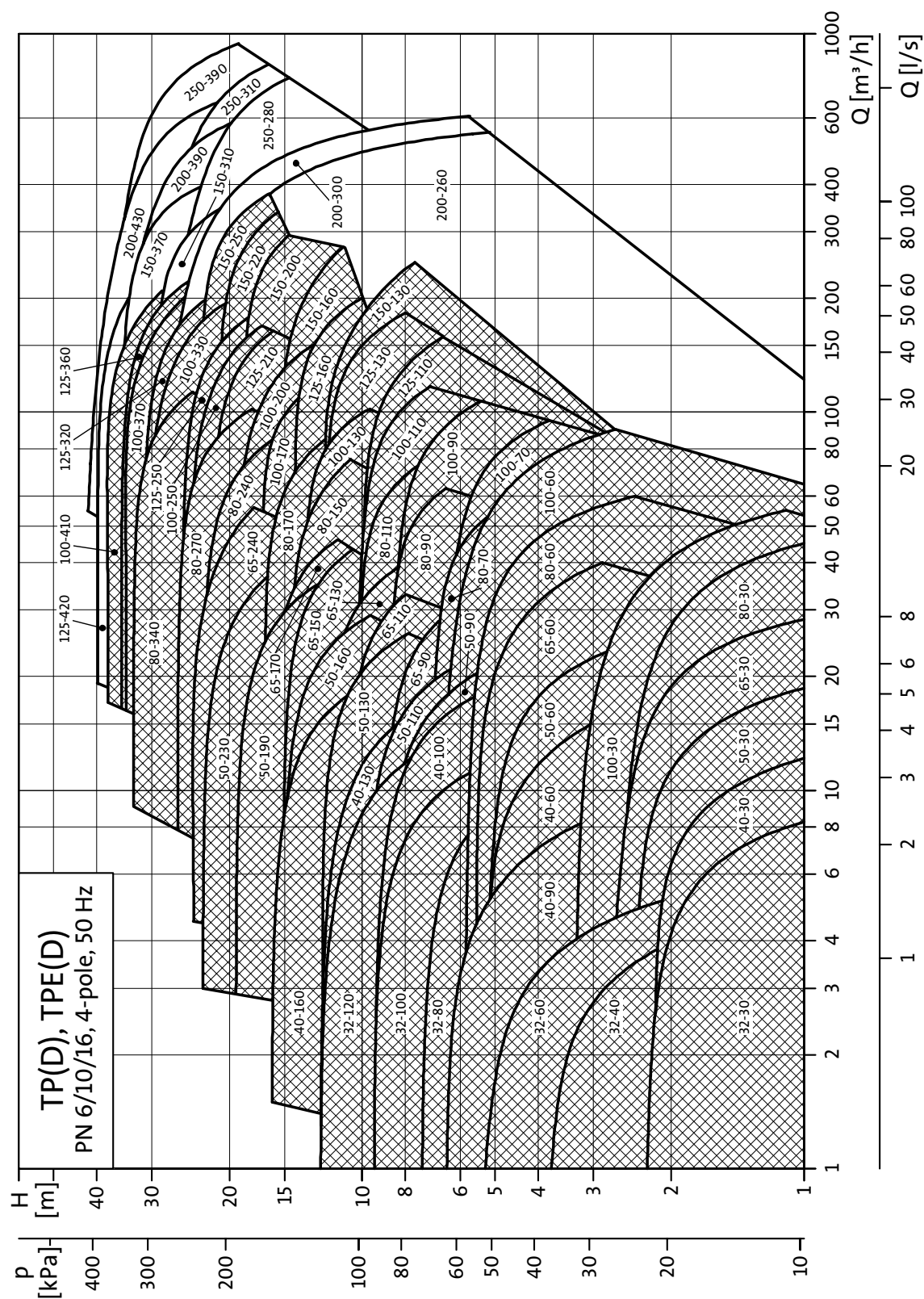


TM02 7550 1004

**Nota:** Todas las curvas QH se refieren a bombas sencillas. Para información adicional de las condiciones de las curvas, ver la página 44. El área sombreada muestra la gama de trabajo de las bombas TPE.

## Gama de trabajo, 4 polos, PN 6/10/16

(Ver la página 68 para curvas características)



TM02 7551 1004

**Nota:** Todas las curvas QH se refieren a bombas sencillas. Para información adicional de las condiciones de las curvas, ver la página 44. El área sombreada muestra la gama de trabajo de las bombas TPE.