

WILO SE
Nortkirchenstr. 100
D 44263 Dortmund
Telefone 0231/4102-0
Telefax 0231/4102-7363

NL 32/125-1,5-2-12-50Hz
Instalação: DIN-standard end-suction pump

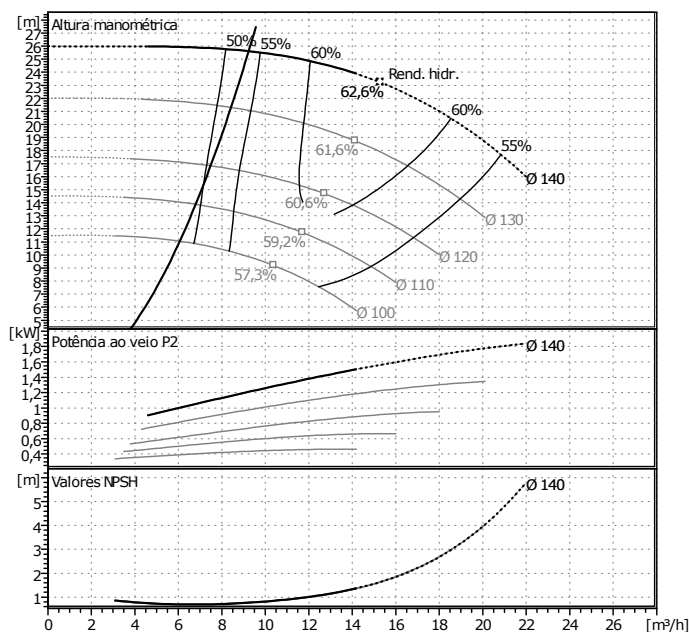
WILO

Cliente
Nº de cliente
Contacto
Á atenção de

Projecto
Projecto Nº
Posição Nº
Localização
Data

17.02.2012

Página 1 / 3



Dados necessários

Caudal	10	m³/h
Altura manométrica	30	m
Fluido	Água limpa	
Temperatura do fluido	293	K
Densidade	998,3	kg/m³
Viscosidade cinemática	1,005	mm²/s
Pressão do vapor	0	bar

Dados da bomba

Marca	WILO	
Tipo	NL 32/125-1,5-2-12-50Hz	
Desenho	Bomba com boca de aspiração standard DIN	
Tipo de bomba	Bomba simples	
Pressão nominal máx.	PN 16	
Temp. mín. fluido	253	K
temp. máx. fluido	393	K

Dados hidráulicos (Ponto de funcionamento)

Caudal	9,25	m³/h
Altura manométrica	25,6	m
Potência ao veio P2	1,21	kW
Velocidade	2900	1/min
NPSH	0,762	m
Diâmetro da turbina	140	mm

Materiais / Vedante do veio

Carcaça	Ferro fundido EN-GJL 250
Veio	X 20 Cr 13
Impulsor	Ferro fundido EN-GJL 250
Shaft seal	EPDM

Medidas

	mm					
a	80	h2	140	L1	840	
L	885	h3	192	L2	150	
L3	345	h4	332	B2	360	
L4	845	S1	155	B3	320	
h1	112	X	100	S4	19	

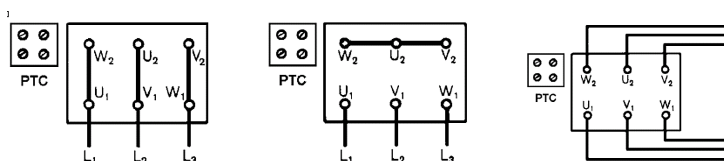
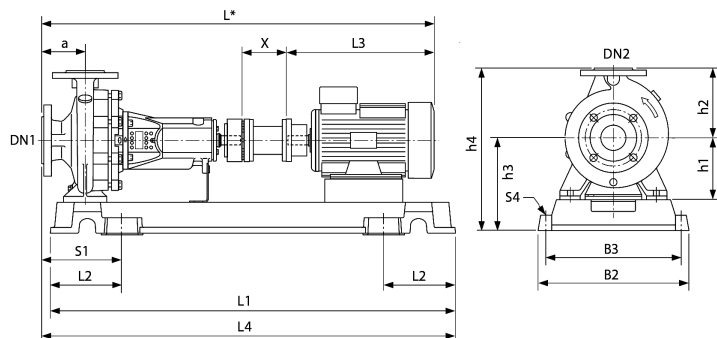
Acoplamento com espaçador

Lado da aspiração	DN 50	/ PN 16
Lado da compressão	DN 32	/ PN 16
Peso	98	kg

Dados do motor

Marca	WILO	
Tipo	WILO - 1,5/2	
Tamanho da moldura	90 S	
Potência nominal P2	1,5	kW
Velocidade nominal	2870	1/min
Tensão nominal	3~400 V, 50 Hz	
Corrente máx.	3,3	A
Classe de protecção	IP 55	
Tolerância de tensão permitida +/-	10%	

Item Nº da versão standard 4108883



WILO SE
Nortkirchenstr. 100
D 44263 Dortmund
Telefone 0231/4102-0
Telefax 0231/4102-7363

NL 32/125-1,5-2-12-50Hz
Instalação: DIN-standard end-suction pump

WILO

Cliente
Nº de cliente
Contacto
Á atenção de

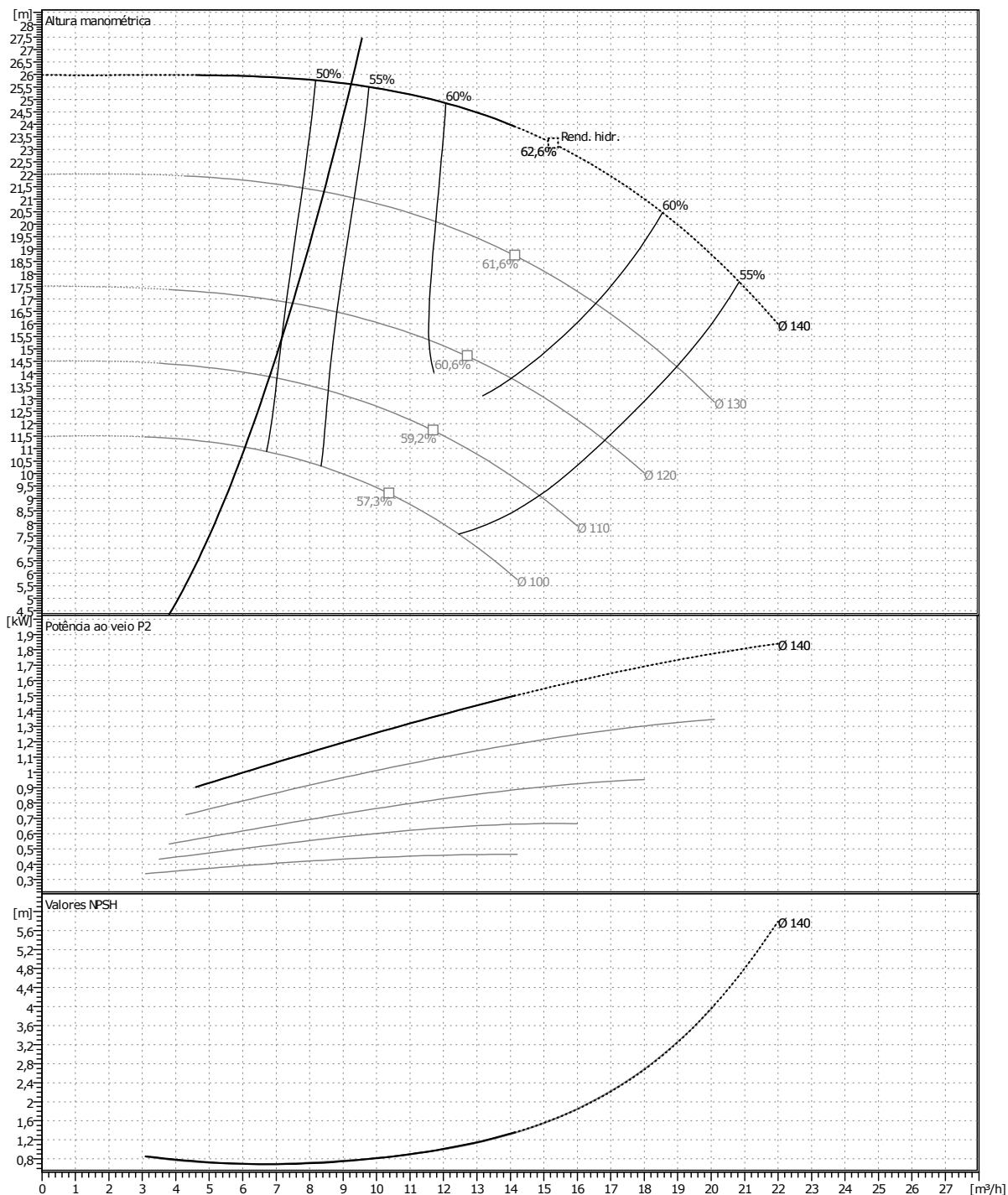
Projecto
Projecto Nº
Posição Nº
Localização

Página 2 / 3
Data 17.02.2012

Dados de funcionamento

RPM: 2900 1/min	Frequência: 50Hz	Ponto de funcionamento: Q =10 m³/h H =30 m	Boca de aspiração DN 50 / PN 16	Boca de descarga DN 32 / PN 16
---------------------------	----------------------------	-----------------------------------------------------------	-------------------------------------------	------------------------------------------

Dados de potência para: Água limpa [100%] ; 293K; 998,3kg/m³; 1,005mm²/s



WILO SE
 Nortkirchenstr. 100
 D 44263 Dortmund
 Telefone 0231/4102-0
 Telefax 0231/4102-7363

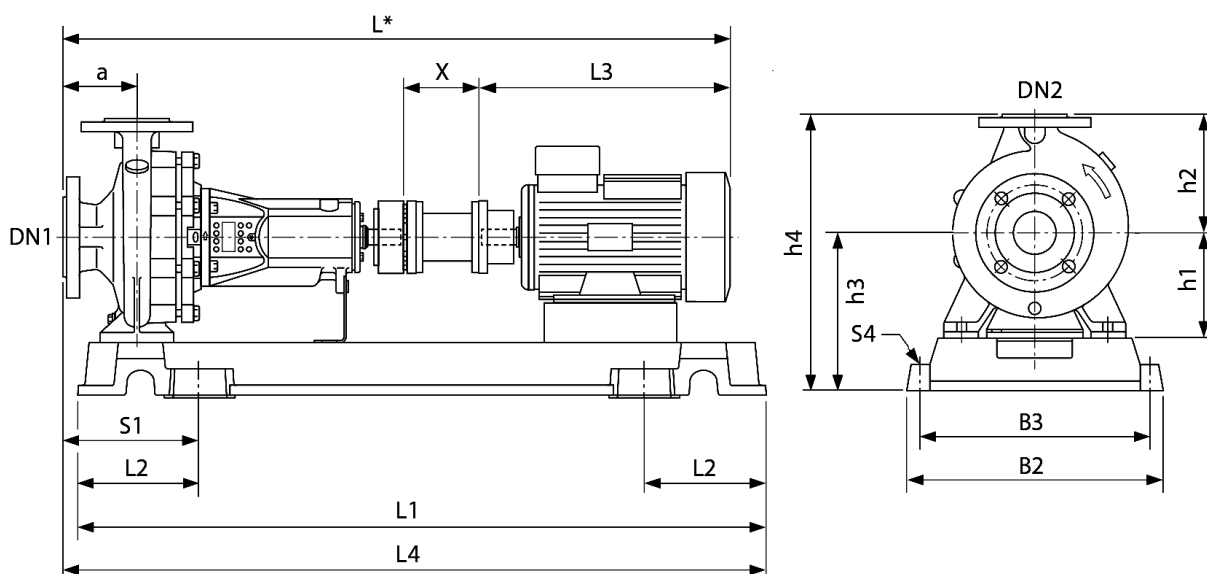
NL 32/125-1,5-2-12-50Hz
 Instalação: DIN-standard end-suction pump

WILO

Cliente
 Nº de cliente
 Contacto
 À atenção de

Projecto
 Projecto Nº
 Posição Nº
 Localização

Página 3 / 3
 Data 17.02.2012



Acoplamento com espaçador

Lado da aspiração DN 50 / PN 16

Lado da compressão DN 32 / PN 16

Medidas

mm

a	80	h3	192	B2	360		
L	885	h4	332	B3	320		
L3	345	S1	155	S4	19		
L4	845	X	100				
h1	112	L1	840				
h2	140	L2	150				