

Compresseur / Compressor
Code tension / Voltage code : F

CAE4448Y

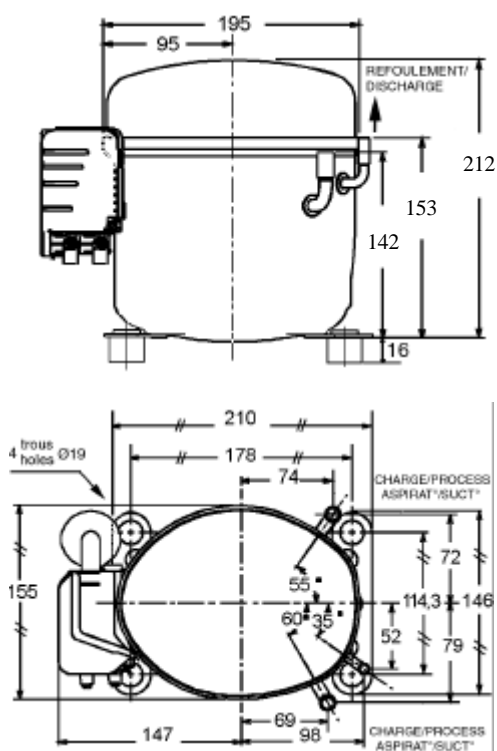
Froid commercial et industriel positif (HP)
Commercial & industrial application (HBP)

220-240V / 50Hz - 1~

R134a

N° 213NS-F - ind d

Conditions <i>Conditions</i>	fréquence <i>frequency</i>	Prod frigorifique nominale / <i>nominal refrigerating capacity</i>			Puis. sonore <i>Sound level</i>
		Watts	Kcal/h	BTU/h	
Standard	50 Hz	1242	1068	4235	NF S 31-026 / ISO 3743 52 dBA
Cecomaf	50 Hz	1095			



Cylindrée / <i>Displacement</i> :	14,2 cm ³
Poids net / <i>Net weight</i> :	12,6 Kg
Charge en huile / <i>Oil charge</i> :	350 cm ³
Type d'huile / <i>Oil type</i> :	P.O.E /
Détente / <i>Expansion device</i> :	Capillaire/Détendeur Capillary/Exp° valve
Refroidissement / <i>Cooling</i> :	Ventilé / Forced
Résistance à 20° C / <i>Windings resistances at 20° C</i>	
Phase princ. / <i>Main Winding</i> :	4,9 Ohms
aux. / <i>Auxiliary Winding</i> :	18,5 Ohms
Intensité / <i>Current</i>	
nom. / <i>Rated current RLA</i> :	3,2 A
max. / <i>Max current</i> :	4,6 A
dém. / <i>Start current LRA</i> :	17 A
Ap. Electrique / <i>Electrical equipment</i> :	CSIR
Protecteur / <i>Overload</i> :	
Temporisation / <i>Time Check</i> :	7,5s - 14s / 10,8 A
T° ouverture / <i>Opening temp.</i> :	105° C
fermeture / <i>Closing temp.</i> :	61° C
Option / <i>optional</i> :	T0420
Relais Intensité / <i>Current relay</i> :	
enclenchement / <i>Pick up</i> :	8,5A
déclenchement / <i>Drop out</i> :	7,15A
Option / <i>optional</i> :	/
Condensateur dém. / <i>Start capacitor</i> :	
64 µF / 330 V	

Pour conduites \overline{A} ext / *For tubing O.D.*

Aspiration <i>Suction</i>	Refoulement <i>Discharge</i>	Charge <i>Process</i>
9,5 (3/8")	6,35 (1/4")	9,5 (3/8")

Les caractéristiques données dans cette fiche technique peuvent évoluer sans avis préalable, avec les améliorations que 'TECUMSEH EUROPE' pourra apporter à sa production.
'TECUMSEH EUROPE', in a constant endeavour to improve its products reserves the right to change any information contained in this leaflet without warning.



L'UNITE
HERMETIQUE

CAE4448Y

Tension F - 220-240V 50Hz

R134a

N° 213NS-F Ind d

Température ambiante : 35 °C
Sous-refroidissement liquide : 8,5 K
Sortie évap./gaz aspirés : 11 K

— : Courbes à 50 Hz

Température de condensation

A: 40 °C
B: 50 °C
C: 54,5 °C
D: 60 °C

