

CATÁLOGO

ARMÁRIOS E CAIXAS ISOLANTES EM POLIESTER

1 - ENERGIA

1.1 - SÉRIE ADE

- ARMÁRIOS DE DISTRIBUIÇÃO
- MACIÇOS
- ACESSÓRIOS

1.2 - SÉRIE CPV

- CAIXAS DE PROTECÇÃO E SECCIONAMENTO (PORTINHOLAS)

1.3 - SÉRIE AP (ENCASTRÁVEL)

- ARMÁRIOS DE DISTRIBUIÇÃO

1.4 - SÉRIE VIPOL / CAIXAS MODULARES

- CAIXAS DE PROTECÇÃO E SECCIONAMENTO (PORTINHOLAS)

1.5 - CONTAGEM

- CAIXAS PARA CONTADORES:
 - . ENERGIA
 - . GÁS
 - . ÁGUA

2 - TELECOMUNICAÇÕES

2.1 - SÉRIE ADE

- ARMÁRIOS DE DISTRIBUIÇÃO

3 - TV POR CABO

3.1 - SÉRIE ADE

- ARMÁRIOS DE DISTRIBUIÇÃO

Sede: Apartado 2001 - Castelo da Maia - 4471-908 Avioso / Santa Maria - Portugal

Telefone 22 981 20 17 - Fax - 22 981 24 76

Delegação em Lisboa: Avenida Defensores de Chaves, 83 - 4º - 1000-115 Lisboa - Portugal

Telefs. 21 797 16 94 - Fax - 21 797 76 28

Email: geral@vidropol.pt

VP-CVC/09

VIDROPOL - ESTRATIFICADOS DE FIBRA DE VIDRO, SA.



Fabrico de Armários e Caixas - Energia; Telecomunicações; Gás e Água



A Vidropol, SA. na área do poliéster reforçado a fibra de vidro e prensado a quente dirige a produção dos seus modelos na satisfação das exigências de mercado e evolução das novas tecnologias, na tentativa de colocar à disposição dos seus clientes uma melhor assistência de soluções de acordo com as necessidades actuais.

Cumprindo as normas exigidas é possível a escolha, em função das necessidades dimensionais no alojamento interior, de um grande número de sistemas funcionais de instalações eléctricas, telecomunicações, gás e água.

- Robustez
- Segurança
- Estanquicidade
- Autoventilação
- Resistência aos agentes químicos e atmosféricos corrosivos
- Resistência às intempéries

Sede: Apartado 2001 - Castelo da Maia - 4471-908 Avioso (Santa Maria) Codex - Telefone 229812017 - Fax - 229812476 - Portugal
Delegação em Lisboa - Avenida Defensores de Chaves, 83 - 4º - 1000 Lisboa - Telef. 217971694 - Fax - 217977628 - Portugal
Email: efv@vidropol.pt

ARMÁRIOS

ADE - IP 44 - IK 10



MODELOS:

DIN 00	ADE 85.46	ADE 110.46	ADE 125.46
DIN 0	ADE 85.59	ADE 110.59	ADE 125.59
DIN 01	ADE 85.78	ADE 110.78	ADE 125.78
DIN 02	ADE 85.111	ADE 110.111	ADE 125.111

Dimensões:

ALT x LARG x PROF

Armários fabricados em poliéster reforçado a fibra de vidro, auto-extinguíveis, resistentes aos agentes químicos à corrosão e aos raios ultra-violetas.
Normas aplicáveis:
DIN 43629 - CEI 604395

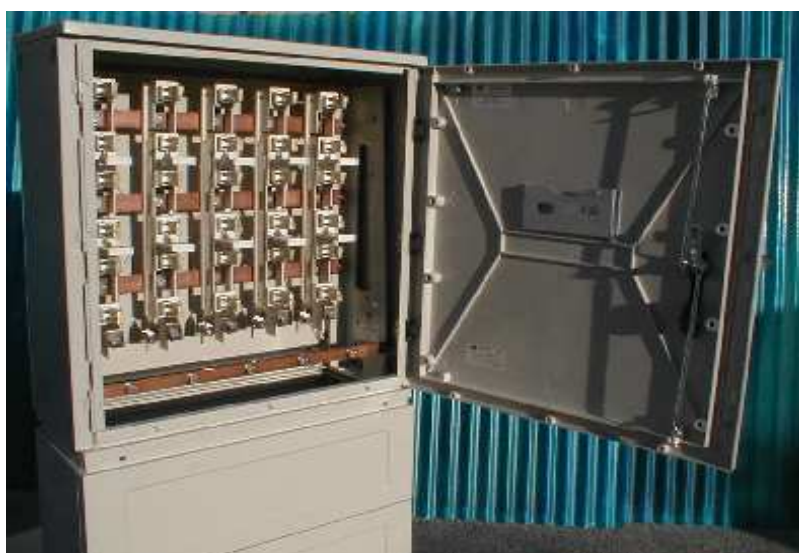
855 x 460 x 320
855 x 590 x 320
855 x 785x 320
855 x 1115 x 320

1110 x 460 x 320
1110 x 590 x 320
1110 x 785x 320
1110 x 1115 x 320

1250 x 460 x 320
1250 x 590 x 320
1250 x 785x 320
1250 x 1115 x 320

Armário de Distribuição

SÉRIE ENERGIA - Montagem Tipo X; DMA-C62-801/E



MODELO
ADE 85.78

Dimensões (mm)

Armários fabricados em Poliéster reforçado a Fibra de Vidro, auto-extinguível, resistente aos agentes químicos, à corrosão e aos raios ultra-violetas.

Altura	Largura	Profundidade
855	785	320

Armário de Distribuição

SÉRIE ENERGIA - Montagem Tipo Y; DMA-C62-801/E



MODELO ADE 85.78

Dimensões (mm)

Armários fabricados em Poliéster reforçado a Fibra de Vidro, auto-extinguível, resistente aos agentes químicos, à corrosão e aos raios ultra-violetas.

Altura	Largura	Profundidade
855	785	320

Armário de Distribuição

SÉRIE ENERGIA - Montagem Tipo Z; DMA-C62-801/E



MODELO
ADE 85.111

Dimensões (mm)

Armários fabricados em Poliéster reforçado a Fibra de Vidro, auto-extinguível, resistente aos agentes químicos, à corrosão e aos raios ultra-violetas.

Altura	Largura	Profundidade
855	1115	320

Armário de Distribuição

SÉRIE ENERGIA - Montagem Tipo W; DMA-C62-801/N - MAIO 2007



MODELO:

ADE 85.59

VIDROPOL		Montagem Eléctrica			
IP	IK	Ue	In	Uimp	Ano/Sem
44	10	400 V	400 A	6 Kv	08W9
ARMARIO ADE 85.59 TN / W					
Lote	Arm N°	DMA-C62-801/N-MAI2007			
0242	1	20000192	2008EC100573	2	

Dimensões:

Caixa fabricada em poliéster reforçado a fibra de vidro, auto-extinguível, resistente aos agentes químicos à corrosão e aos raios ultra-violetas.

Normas aplicáveis:
DIN 43629 - CEI 604395

ALT x LARG x PROF

855 x 590 x 320

Armário de Distribuição

SÉRIE ENERGIA - Montagem Tipo X; DMA-C62-801/N - MAIO 2007



MODELO:
ADE 85.78

VIDROPOL		Montagem Electrica			
IP	IK	Ue	In	Uimp	Ano/Sem
44	10	400 V	400 A	6 Kv	08W9
ARMARIO ADE 85.78 TN / XB					
Lote	Arm N°	DMA-C62-801/N-MAI2007			
0249	1	20000192	2008EC100584	1	

Dimensões:

Caixa fabricada em poliéster reforçado a fibra de vidro, auto-extinguível, resistente aos agentes químicos à corrosão e aos raios ultra-violetas.
Normas aplicáveis:
DIN 43629 - CEI 604395

ALT x LARG x PROF

855 x 785 x 320

ARMÁRIO DE ILUMINAÇÃO PÚBLICA

SÉRIE ENERGIA - Montagem IP; DNI/M-LTE 95.003.0



MODELO:

ADE 85.59

VIDROPOL					
Montagem Eléctrica					
IP	IK	Ue	In	Uimp	Ano/Sem
44	10	400 V	160 A		08W6
ARMARIO ADE 85.59 TN /					
Lote	Arm N°	DNI/M-LTE 95.003.0			
0161	1	970071	2008EC100403	1	

Dimensões:

Armário fabricado em poliéster reforçado a fibra de vidro, auto-extinguível, resistente aos agentes químicos à corrosão e aos raios ultra-violetas.

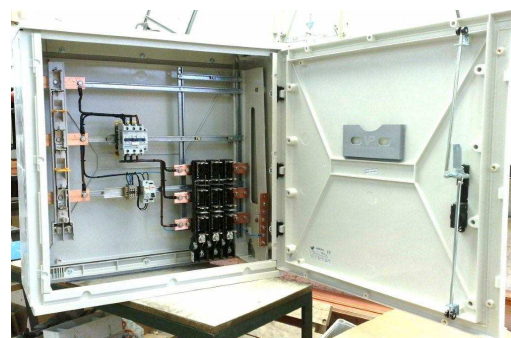
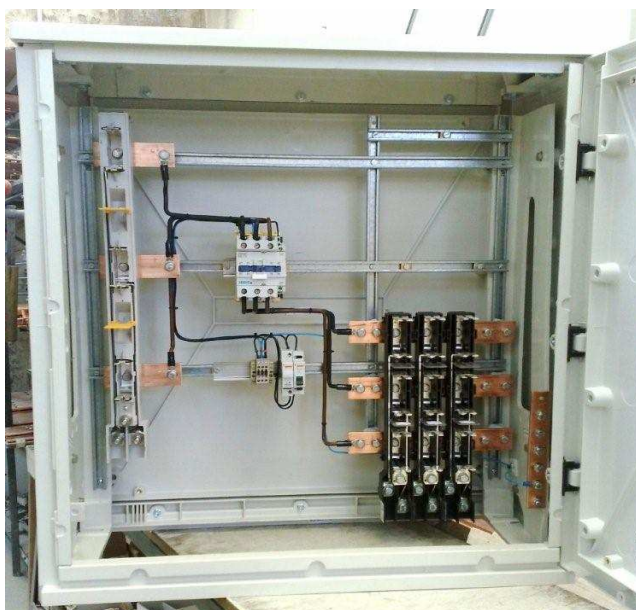
Normas aplicáveis:
DIN 43629 - CEI 604395

ALT x LARG x PROF

855 x 590 x 320

ARMÁRIO DE ILUMINAÇÃO PÚBLICA

SÉRIE ENERGIA - Montagem IP (Via Pública)



ADE 85.78

Dimensões:

Armário fabricado em políester reforçado a fibra de vidro, auto-extinguível, resistente aos agentes químicos à corrosão e aos raios ultra-violetas.

Normas aplicáveis:

DIN 43629 - CEI 604395

ALT x LARG x PROF

855 x 785 x 320

Sede: Apartado 2001 - Castelo da Maia - 4472 Avioso (Santa Maria) Codex - Telefone 229812017 - Fax 229812476 - Portugal

Delegação: Avenida Defensores de Chaves, 83 - 4º - 1000 Lisboa - Telefone 217971694 - Fax 217977628 - Portugal

Email: geral@vidropol.pt

PORTINHOLA C/ BARRAMENTO (3F+N)

SÉRIE ENERGIA - Montagem P1000; DMA-C62-807/N



MODELO:

ADE 85.59

VIDROPOL					
Montagem Eléctrica					
IP	IK	Ue	In	Uimp	Ano/Sem
45	10	400 V	1000 A	6kV	08W8
ARMARIO ADE 85.59 TN /					
Lote	Arm N°	DMA-C62-807/N			
0202	1	20000192	2008EC100492	1	

Dimensões:

Armário fabricado em poliéster reforçado a fibra de vidro, auto-extinguível, resistente aos agentes químicos à corrosão e aos raios ultra-violetas.

Normas aplicáveis:
DIN 43629 - CEI 604395

ALT x LARG x PROF

855 x 590 x 320

Sede: Apartado 2001 - Castelo da Maia - 4472 Avioso (Santa Maria) Codex - Telefone 229812017 - Fax 229812476 - Portugal

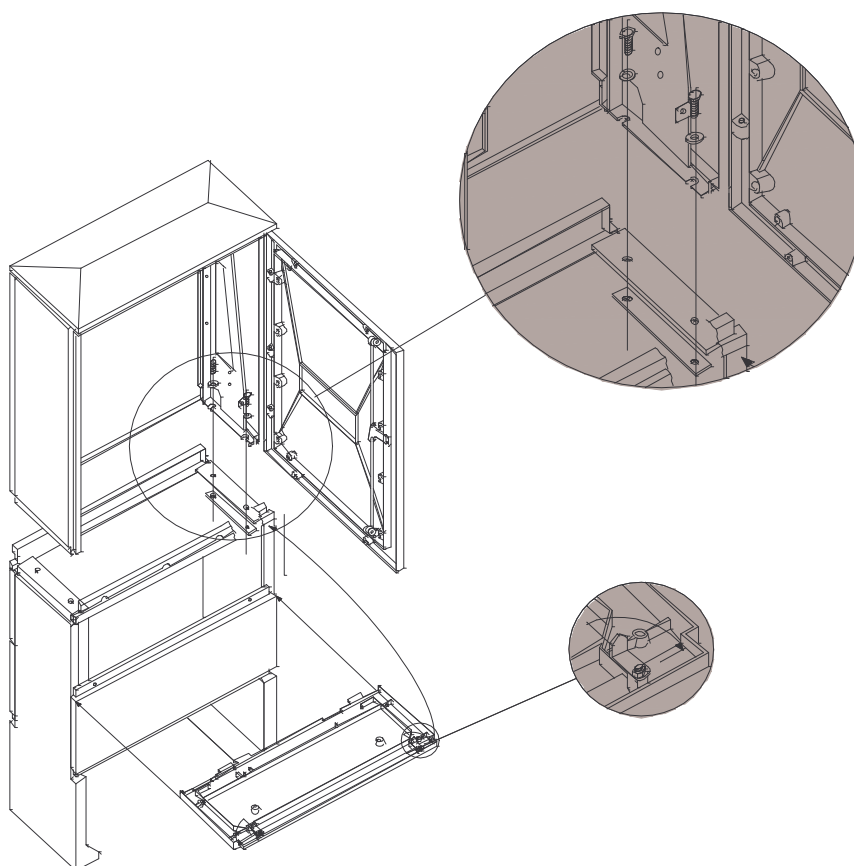
Delegação: Avenida Defensores de Chaves, 83 - 4º - 1000 Lisboa - Telefone 217971694 - Fax 217977628 - Portugal

Email: efv@vidropol.pt

ARMÁRIO DE DISTRIBUIÇÃO

Armário e maciço fabricados em Poliéster reforçado a Fibra de Vidro, auto-extinguível, resistente aos agentes químicos, à corrosão e aos raios ultra-violetas.

LIGAÇÃO ARMÁRIO / MACIÇO DIAGRAMA DE MONTAGEM



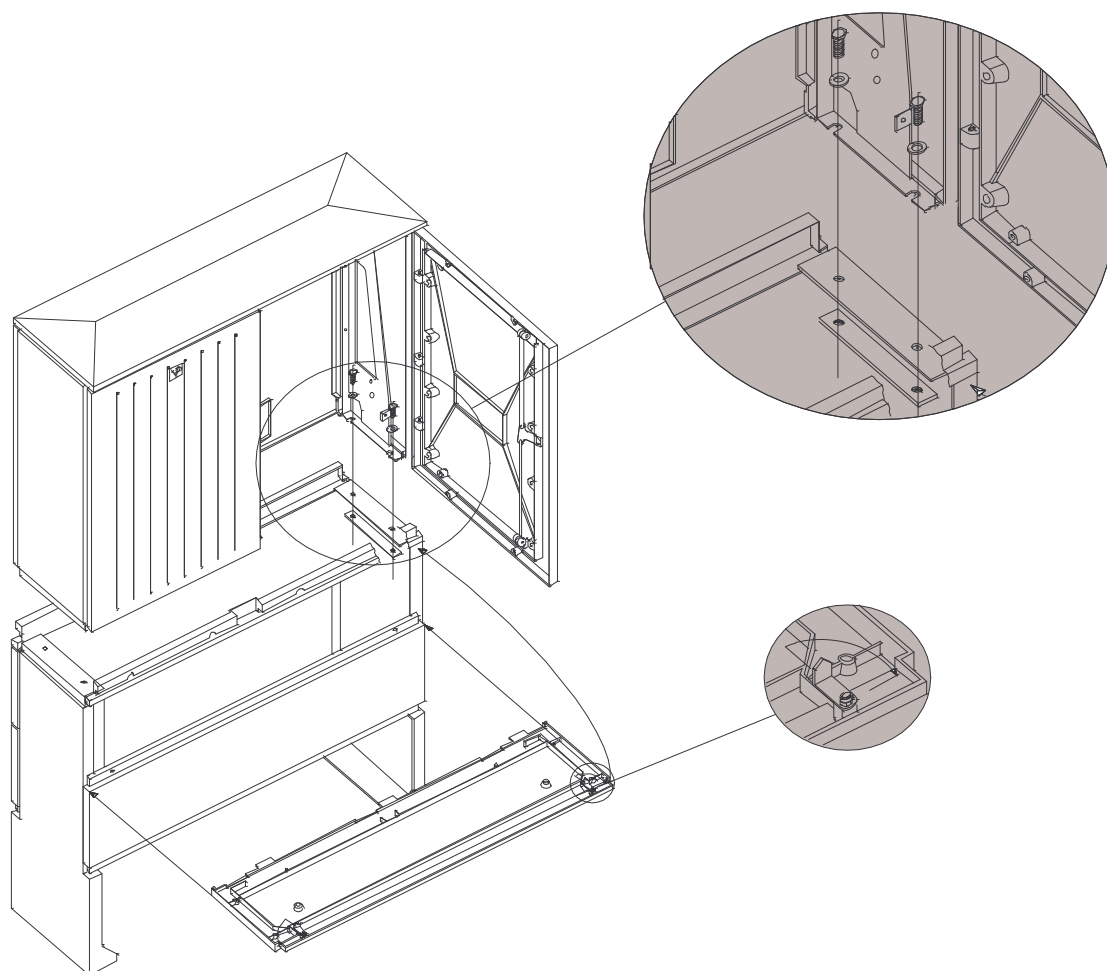
Aperto dos parafusos - Aperto alternado dos dois parafusos em cada lado até 20 N.m.
Aperto final 30 N.m. (máx.).

Sede: Apartado 2001 - Castelo da Maia - 4471-908 Avioso (Santa Maria) Codex - Telefone 229812017 - Fax - 229812476 - Portugal
Delegação em Lisboa - Avenida Defensores de Chaves, 83 - 4º - 1000 Lisboa - Telef. 217971694 - Fax - 217977628 - Portugal
Email: efv@vidropol.pt

ARMÁRIO DE DISTRIBUIÇÃO

Armário e maciço fabricados em Poliéster reforçado a Fibra de Vidro, auto-extinguível, resistente aos agentes químicos, à corrosão e aos raios ultra-violetas.

LIGAÇÃO ARMÁRIO / MACIÇO DIAGRAMA DE MONTAGEM



Aperto dos parafusos - Aperto alternado dos dois parafusos em cada lado até 20 N.m.
Aperto final 30 N.m. (máx.).

Sede: Apartado 2001 - Castelo da Maia - 4471-908 Avioso (Santa Maria) Codex - Telefone 229812017 - Fax - 229812476 - Portugal
Delegação em Lisboa - Avenida Defensores de Chaves, 83 - 4º - 1000 Lisboa - Telef. 217971694 - Fax - 217977628 - Portugal
Email: efv@vidropol.pt

MACIÇOS

MAC



MODELOS

MAC	90.46
MAC	90.59
MAC	90.78
MAC	90.111

Dimensões

Fabricados em Poliéster reforçado a Fibra de Vidro, auto-extinguível, resistente aos agentes químicos, à corrosão e aos raios ultra-violetas.

<u>MAC</u>	<u>alt x larg x prof</u>
90.46	900 x 465 x 320
90.59	900 x 590 x 320
90.78	900 x 785 x 320
90.111	900 x 1115 x 320

ACESSÓRIOS



Bastidor em PRV



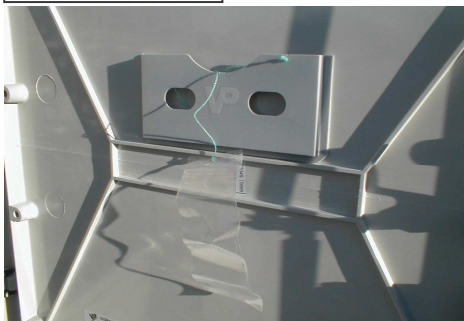
Punho com fechadura



Fecho em três pontos
com sistema de tranquetas



Cantoneira suporte de cabos



Porta documentos



Parafusos aço inox

Sede: Apartado 2001 - Castelo da Maia - 4471-908 Avioso (Santa Maria) Codex - Telefone 229812017 - Fax - 229812476 - Portugal
Delegação em Lisboa - Avenida Defensores de Chaves, 83 - 4º - 1000 Lisboa - Telef. 217971694 - Fax - 217977628 - Portugal
Email: efv@vidropol.pt

CAIXAS

CPV - IP 43; Ik 10



MODELOS

CPV - 23.15

CPV - 28.21

CPV - 40.30

CPV - 54.27

CPV - 54.36

Dimensões

Caixas fabricadas em Poliéster reforçado a Fibra de Vidro, auto-extinguível, resistente aos agentes químicos, à corrosão e aos raios ultra-violetas.

CPV

23.15

28.21

40.30

54.27

54.36

alt x larg x prof

245 x 155 x 75

300 x 215 x 115

415 x 300 x 160

565 x 276 x 172

565 x 367 x 172

Sede: Apartado 2001 - Castelo da Maia - 4471-908 Avioso (Santa Maria) Codex - Telefone 229812017 - Fax - 229812476 - Portugal

Delegação em Lisboa - Avenida Defensores de Chaves, 83 - 4º - 1000 Lisboa - Telef. 217971694 - Fax - 217977628 - Portugal

Email: efv@vidropol.pt

VIDROPOL - ESTRATIFICADOS DE FIBRA DE VIDRO, SA.

CAIXA EQUIPADA C/ 3 SECC. UNIPOLARES (14 x 51) + BASE DE NEUTRO

SÉRIE ENERGIA - IP 43; Ik 10



MODELO

CPV 23.15

Dimensões

Caixas fabricadas em Poliéster reforçado a Fibra de Vidro, auto-extinguível, resistente aos agentes químicos, à corrosão e aos raios ultra-violetas.

CPV
23.15

alt x larg x prof
245 x 155 x 75

Sede: Apartado 2001 - Castelo da Maia - 4471-908 Avioso (Santa Maria) Codex - Telefone 229812017 - Fax - 229812476 - Portugal
Delegação em Lisboa - Avenida Defensores de Chaves, 83 - 4º - 1000 Lisboa - Telef. 217971694 - Fax - 217977628 - Portugal
Email: efv@vidropol.pt

VIDROPOL - ESTRATIFICADOS DE FIBRA DE VIDRO, SA.

PORTINHOLA C/ 3BASES NH00 + BASE NEUTRO

SÉRIE ENERGIA IP 23; Ik 08



MODELO

CPV 28.21

Dimensões

Caixas fabricadas em Poliéster reforçado a Fibra de Vidro, auto-extinguível, resistente aos agentes químicos, à corrosão e aos raios ultra-violetas.

CPV
28.21

alt x larg x prof
300 x 215 x 115

Sede: Apartado 2001 - Castelo da Maia - 4471-908 Avioso (Santa Maria) Codex - Telefone 229812017 - Fax - 229812476 - Portugal
Delegação em Lisboa - Avenida Defensores de Chaves, 83 - 4º - 1000 Lisboa - Telef. 217971694 - Fax - 217977628 - Portugal
Email: efv@vidropol.pt

VIDROPOL - ESTRATIFICADOS DE FIBRA DE VIDRO, SA.

CAIXA DE PROTECÇÃO PARA REDES TORÇADA BT

SÉRIE ENERGIA - IP 23; Ik 08 - DMA-C62-700/N



MODELO

CPV 54.36

Dimensões

Caixas fabricadas em Poliester reforçado a Fibra de Vidro, auto-extinguível, resistente aos agentes químicos, à corrosão e aos raios ultra-violetas.

CPV
54.36

alt x larg x prof
568 x 370 x 172

Sede: Apartado 2001 - Castelo da Maia - 4471-908 Avioso (Santa Maria) Codex - Telefone 229812017 - Fax - 229812476 - Portugal
Delegação em Lisboa - Avenida Defensores de Chaves, 83 - 4º - 1000 Lisboa - Telefs. 217971694 - Fax - 217977628 - Portugal
Email: efv@vidropol.pt

ARMÁRIOS

AP - IP 43; Ik 10



MODELOS

AP 32.43

AP 52.54

AP 52.70

Dimensões

Armários fabricados em Poliéster reforçado a Fibra de Vidro, auto-extinguível, resistente aos agentes químicos, à corrosão e aos raios ultra-violetas.

<u>AP</u>	<u>alt x larg x prof</u>
32.43	317 x 430 x 190
52.54	517 x 535 x 232
52.70	524 x 695 x 232

Sede: Apartado 2001 - Castelo da Maia - 4471-908 Avioso (Santa Maria) Codex - Telefone 229812017 - Fax - 229812476 - Portugal
Delegação em Lisboa - Avenida Defensores de Chaves, 83 - 4º - 1000 Lisboa - Telef. 217971694 - Fax - 217977628 - Portugal
Email: efv@vidropol.pt

ARMÁRIO PARA ENCASTRAR ATÉ 7 SAÍDAS T00

SÉRIE ENERGIA - IP 43; Ik 10



MODELO

AP - 52.54

Dimensões

Armários fabricados em Políester reforçado a Fibra de Vidro, auto-extinguível, resistente aos agentes químicos, à corrosão e aos raios ultra-violetas.

<u>AP</u>	<u>alt x larg x prof</u>
52.54	517 x 535 x 232

Sede: Apartado 2001 - Castelo da Maia - 4471-908 Avioso (Santa Maria) Codex - Telefone 229812017 - Fax - 229812476 - Portugal
Delegação em Lisboa - Avenida Defensores de Chaves, 83 - 4º - 1000 Lisboa - Telef. 217971694 - Fax - 217977628 - Portugal
Email: efv@vidropol.pt

ARMÁRIO PARA ENCASTRAR ATÉ 10 SAÍDAS T00

SÉRIE ENERGIA - IP 43; Ik 10



MODELO

AP - 52.70

Dimensões

Armários fabricados em Poliéster reforçado a Fibra de Vidro, auto-extinguível, resistente aos agentes químicos, à corrosão e aos raios ultra-violetas.

AP
52.70

alt x larg x prof
524 x 695 x 232

ARMÁRIOS

VIPOL - IP 65; Ik 10



MODELOS
porta opaca ou
transparente

VIPOL

30.25

40.30

40.40

50.40

60.40

60.50

80.60

Dimensões

Caixas fabricadas em Poliéster reforçado a Fibra de Vidro, auto-extinguível, resistente aos agentes químicos, à corrosão e aos raios ultra-violetas.

<u>VIPOL</u>	<u>alt x larg x prof</u>
30.25	300 x 250x 140
40.30	400 x 300 x 200
40.40	400 x 400 x 200
50.40	500 x 400 x 200
60.40	600 x 400 x 200
60.50	600 x 500 x 230
80.60	800 x 600 x 300

Sede: Apartado 2001 - Castelo da Maia - 4471-908 Avioso (Santa Maria) Codex - Telefone 229812017 - Fax - 229812476 - Portugal

Delegação em Lisboa - Avenida Defensores de Chaves, 83 - 4º - 1000 Lisboa - Telef. 217971694 - Fax - 217977628 - Portugal

Email: efv@vidropol.pt

**PORTINHOLA C/ 1 SECC. TRIP. (22X58) + BASE NEUTRO
C/ LIG. AMOVÍVEL**

SÉRIE ENERGIA - Montagem P100; DMA-C62-807/N



MODELO:
VIPOL 30.25

VIDROPOL					
Montagem Electrica					
IP	IK	Ue	In	Uimp	Ano/Sem
45	10	400 V	160 A	6 Kv	08W9
PORTINHOLA P100					
Lote	Arm Nº	DMA-C62-807/N			
0656	1	990109	2008EC100579	2	

Dimensões:

Caixa fabricada em poliéster reforçado a fibra de vidro, auto-extinguível, resistente aos agentes químicos à corrosão e aos raios ultra-violetas.
Normas aplicáveis:
CEI 604395

ALT x LARG x PROF

300 x 250 x 140

Portinholas de consumo/produção 100A /25A

SÉRIE ENERGIA - IP45; Ik10; DMA-C62-815/N



MODELO:

PORTINHOLA

Dimensões:

Caixa fabricada em poliéster reforçado a fibra de vidro, auto-extinguível, resistente aos agentes químicos à corrosão e aos raios ultra-violetas.

ALT x LARG x PROF

400 x 300 x 200

**PORTINHOLA C/ 3 BASES NH02 + BASE NEUTRO C/ LIG.
AMOVÍVEL**

SÉRIE ENERGIA - Montagem P400; DMA-C62-807/N



MODELO:

VIPOLE 60.40

VIDROPOL		Montagem Electrica			
IP	IK	Ue	In	Uimp	Ano/Sem
45	10	400 V	400 A	6 Kv	08W8
PORTINHOLA P400					
Lote	Arm N°	DMA-C62-807/N			
0218	1	950061	2008EC100015	1	

Dimensões:

Caixa fabricada em poliéster reforçado a fibra de vidro, auto-extinguível, resistente aos agentes químicos à corrosão e aos raios ultra-violetas.
Normas aplicáveis:
CEI 604395

ALT x LARG x PROF

600 x 400 x 230

Portinholas de consumo/produção 400A /25A

SÉRIE ENERGIA - IP45; Ik10; DMA-C62-816/N



MODELO:

PORTINHOLA

Dimensões:

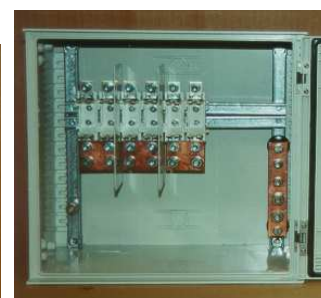
Caixa fabricada em poliéster reforçado a fibra de vidro, auto-extinguível, resistente aos agentes químicos à corrosão e aos raios ultra-violetas.

ALT x LARG x PROF

600 x 400 x 230

ARMÁRIO - 2E + 2S PARA REDES SUBTERRÂNEAS BT

SÉRIE ENERGIA



MODELO

**VIPO 40.40
2E+2S**

Dimensões (mm)

Caixas fabricadas em Poliéster reforçado a Fibra de Vidro, auto-extinguível, resistente aos agentes químicos, à corrosão e aos raios ultra-violetas. Doc. de Refª AP-061 - EDP.

Altura	Largura	Profundidade
400	400	200

CAIXAS MODULARES - IP 56; Ik 10



MODELOS

tampa opaca ou
transparente
Poliéster/policarbonato

18.13
27.13
27.18
27.27
27.36
36.18
36.36
54.27
54.36
54.54
72.36
72.54

Dimensões

Caixas fabricadas em Poliéster reforçado a Fibra de Vidro, auto-extinguível, resistente aos agentes químicos, à corrosão e aos raios ultra-violetas.

	<u>alt x larg x prof</u>
18.13	180 x 135 x 129
27.13	270 x 135 x 129
27.18	270 x 180 x 141/171
27.27	270 x 270 x 171
27.36	270 x 360 x 171/201
36.18	360 x 180 x 171
36.36	360 x 360 x 171/201
54.27	540 x 270 x 171/201
54.36	540 x 360 x 171/201
54.54	540 x 540 x 171/201
72.36	720 x 360 x 171/201
72.54	720 x 540 x 171/201

CAIXA PARA CONTADOR MONOFÁSICO + DIFERENCIAL

SÉRIE ENERGIA

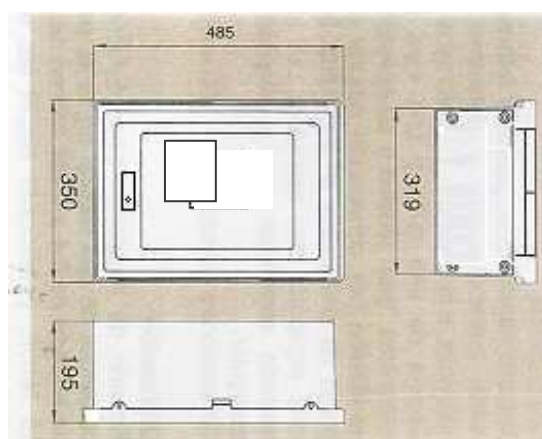


MODELO

SE 35.50

Dimensões

Caixas fabricadas em Poliéster reforçado a Fibra de Vidro, auto-extinguível, resistente aos agentes químicos, à corrosão e aos raios ultra-violetas.



CAIXA PARA CONTADOR TRIFÁSICO

SÉRIE ENERGIA

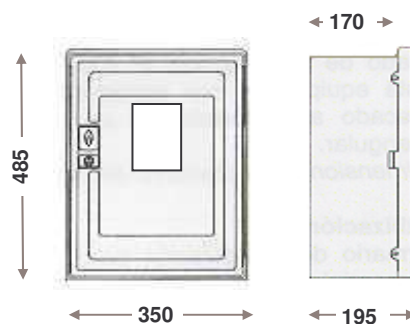


MODELO

SE 50.35

Dimensões

Caixas fabricadas em Poliéster reforçado a Fibra de Vidro, auto-extinguível, resistente aos agentes químicos, à corrosão e aos raios ultra-violetas.



**CAIXA PARA CONTADOR TRIFÁSICO MAIS DIFERENCIAL
(LIM. POT.)**

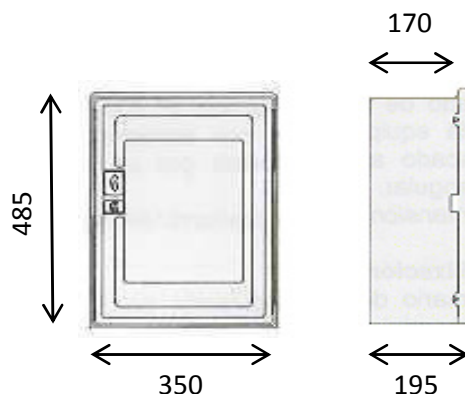
SÉRIE ENERGIA



MODELO:
SE 50.35 TD

Dimensões:

Caixa fabricada em políester reforçado a fibra de vidro, auto-extinguível, resistente aos agentes químicos à corrosão e aos raios ultra-violetas.



CAIXA PARA DOIS CONTADORES TRIFÁSICOS

SÉRIE ENERGIA



MODELO

SE 52.54

Dimensões (mm)

Caixas fabricadas em Poliéster reforçado a Fibra de Vidro, auto-extinguível, resistente aos agentes químicos, à corrosão e aos raios ultra-violetas.

Altura	Largura	Profundidade
517	535	232

CAIXA PARA CONTADOR TRIFÁSICO + PROTECÇÃO

SÉRIE ENERGIA

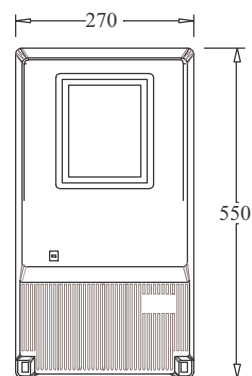
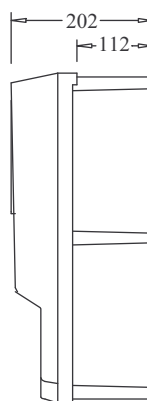


MODELO

SE 54.27

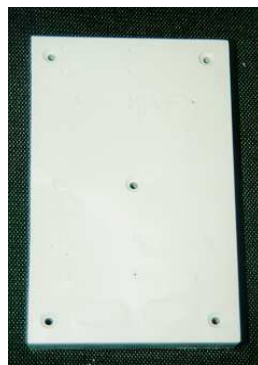
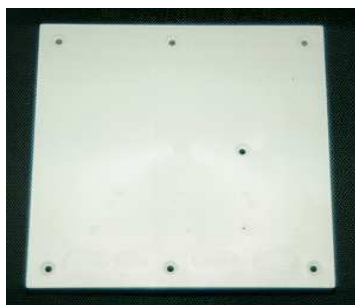
Dimensões

Caixas fabricadas em Políester reforçado a Fibra de Vidro, auto-extinguível, resistente aos agentes químicos, à corrosão e aos raios ultra-violetas.



PLACAS BASE - CONTADOR E/OU DIFERENCIAL

SÉRIE ENERGIA



MODELOS

PB - M
PB - M/T

Dimensões (mm)

Placas fabricadas em Poliéster reforçado a Fibra de Vidro, auto-extinguível, resistente aos agentes químicos, à corrosão e aos raios ultra-violetas.

Altura	Largura	Profundidade
225	135	28
225	225	28

ARMÁRIO PARA BTE - IP45, Ik10

Potências contratadas superiores a 41,4kVA

CONTAGEM E TRANSFORMADORES DE INTENSIDADE



**CLASSE II DE
ISOLAMENTO**



MODELO:

ACE 50+75.50

Dimensões:

Caixas fabricadas em Poliéster reforçado a Fibra de Vidro, auto-extingível, resistente aos agentes químicos, à corrosão e aos raios ultra-violetas.

ALT x LARG x PROF

1250 x 500 x 300

CONTAGEM (750 X 500 X 300)
PORTINHOLA E TI's (500 X 500 X 300)

BTE

Potências contratadas superiores a 41,4kVA

CONTAGEM E TRANSFORMADORES DE INTENSIDADE



Caixas Estanques em poliéster

Contagem + TI's + Portinhola

Dimensões:

Caixas Classe II de Isolamento, fabricadas em Poliéster reforçado a Fibra de Vidro, auto-extingível, resistente aos agentes químicos, à corrosão e aos raios ultra-violetas.

ALT x LARG x PROF

**Contagem
TI's**

**600 x 400 x 230
600 x 400 x 230**

Sede: Apartado 2001 - Castelo da Maia - 4476-909 Avioso (Santa Maria) - Telefone 229812017 - Fax 229812476 - Portugal

Delegação: Avenida Defensores de Chaves, 83 - 4º - 1000 Lisboa - Telefone 217971694 - Fax 217977628 - Portugal

Email: geral@vidropol.pt

CAIXA PARA TELECONTAGEM

DMA-C17-510/N



MODELO:

TELECONTAGEM



Dimensões:

Caixa fabricada em poliéster reforçado a fibra de vidro, auto-extinguível, resistente aos agentes químicos à corrosão e aos raios ultra-violetas.

ALT x LARG x PROF

600 x 400 x 230

CAIXA PARA CONTADOR OU CORTE E REDUTOR

SÉRIE GÁS

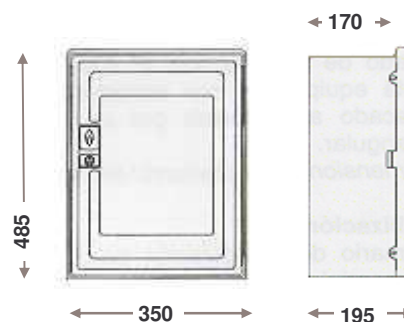


MODELO

SG 50.35

Dimensões

Caixas fabricadas em Poliéster reforçado a Fibra de Vidro, auto-extinguível, resistente aos agentes químicos, à corrosão e aos raios ultra-violetas.



CAIXA PARA CONTADOR

SÉRIE GÁS



MODELO

SG 52.54

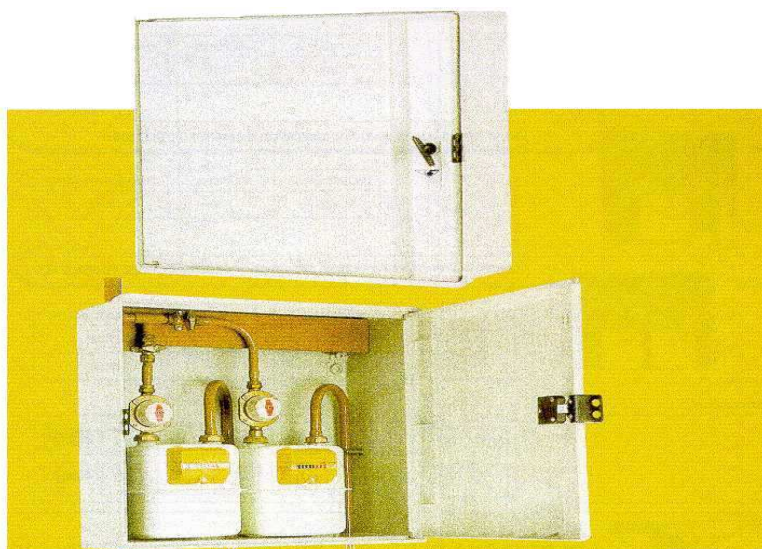
Dimensões (mm)

Caixas fabricadas em Poliéster reforçado a Fibra de Vidro, auto-extinguível, resistente aos agentes químicos, à corrosão e aos raios ultra-violetas.

Altura	Largura	Profundidade
517	535	232

CAIXA PARA CONTADOR

SÉRIE GÁS



MODELO

SG 52.70

Dimensões (mm)

Caixas fabricadas em Poliéster reforçado a Fibra de Vidro, auto-extinguível, resistente aos agentes químicos, à corrosão e aos raios ultra-violetas.

Altura	Largura	Profundidade
524	695	232

CAIXA PARA CONTADOR

SÉRIE ÁGUA

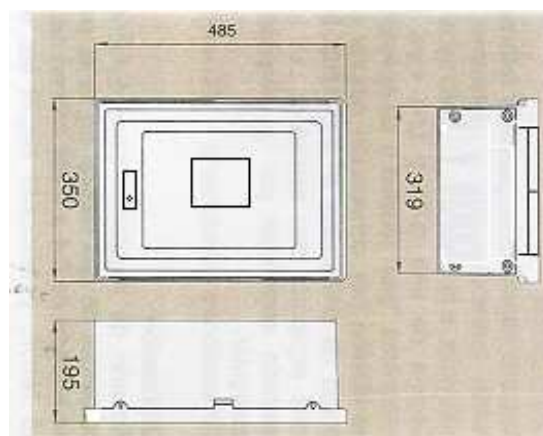


MODELO

SA 35.50

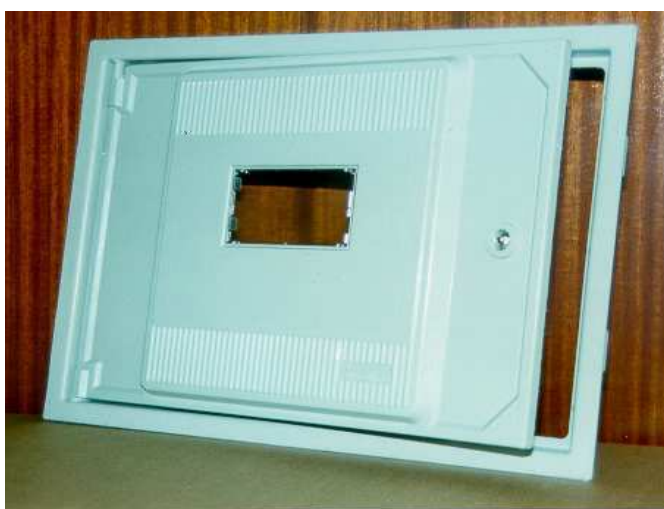
Dimensões

Caixas fabricadas em Poliéster reforçado a Fibra de Vidro, auto-extinguível, resistente aos agentes químicos, à corrosão e aos raios ultra-violetas.



PORTA C/ ARO PARA CONTADOR

SÉRIE ÁGUA



MODELO

PP 35.50

Dimensões

Caixas fabricadas em Poliéster reforçado a Fibra de Vidro, auto-extinguível, resistente aos agentes químicos, à corrosão e aos raios ultra-violetas.

Altura	Largura
346	495

ARMÁRIO SUB-REPARTIDOR

SÉRIE TELECOMUNICAÇÕES - 400 PARES



MODELO:

ATL 400

Dimensões:

ALT x LARG x PROF

600 x 400 x 230

Armário fabricado em políester reforçado a fibra de vidro, auto-extinguível, resistente aos agentes químicos à corrosão e aos raios ultra-violetas.

Normas aplicáveis:
CEI 604395

Sede: Apartado 2001 - Castelo da Maia - 4472 Avioso (Santa Maria) Codex - Telefone 229812017 - Fax 229812476 - Portugal

Delegação: Avenida Defensores de Chaves, 83 - 4º - 1000 Lisboa - Telefone 217971694 - Fax 217977628 - Portugal

Email: efv@vidropol.pt

ARMÁRIO SUB-REPARTIDOR

SÉRIE TELECOMUNICAÇÕES - 600 PARES



MODELO:

ATL 600

Dimensões:

ALT x LARG x PROF

855 x 460 x 320

Armário fabricado em políester reforçado a fibra de vidro, auto-extinguível, resistente aos agentes químicos à corrosão e aos raios ultra-violetas.

Normas aplicáveis:
DIN 43629 - CEI 604395

Sede: Apartado 2001 - Castelo da Maia - 4472 Avioso (Santa Maria) Codex - Telefone 229812017 - Fax 229812476 - Portugal

Delegação: Avenida Defensores de Chaves, 83 - 4º - 1000 Lisboa - Telefone 217971694 - Fax 217977628 - Portugal

Email: efv@vidropol.pt

ARMÁRIO SUB-REPARTIDOR

SÉRIE TELECOMUNICAÇÕES - 1600 PARES



MODELO:

ATL 1600

Dimensões:

ALT x LARG x PROF

1100 x 785 x 320

Armário fabricado em poliéster reforçado a fibra de vidro, auto-extinguível, resistente aos agentes químicos à corrosão e aos raios ultra-violetas.

Normas aplicáveis:
DIN 43629 - CEI 604395

Sede: Apartado 2001 - Castelo da Maia - 4472 Avioso (Santa Maria) Codex - Telefone 229812017 - Fax 229812476 - Portugal

Delegação: Avenida Defensores de Chaves, 83 - 4º - 1000 Lisboa - Telefone 217971694 - Fax 217977628 - Portugal

Email: efv@vidropol.pt

ARMÁRIO SUB-REPARTIDOR

SÉRIE TELECOMUNICAÇÕES - 2400 PARES



MODELO:

ATL 2400

Dimensões:

ALT x LARG x PROF

1100 x 1115 x 320

Armário fabricado em poliéster reforçado a fibra de vidro, auto-extinguível, resistente aos agentes químicos à corrosão e aos raios ultra-violetas.

Normas aplicáveis:
DIN 43629 - CEI 604395

Sede: Apartado 2001 - Castelo da Maia - 4472 Avioso (Santa Maria) Codex - Telefone 229812017 - Fax 229812476 - Portugal

Delegação: Avenida Defensores de Chaves, 83 - 4º - 1000 Lisboa - Telefone 217971694 - Fax 217977628 - Portugal

Email: efv@vidropol.pt

ARMÁRIO - TIPO A

IP 44 - Ik 10



MODELO:

ADE 85.46

Dimensões:

Armário fabricado em poliéster reforçado a fibra de vidro, auto-extinguível, resistente aos agentes químicos à corrosão e aos raios ultra-violetas. Chapa em trevo galvanizada a quente.

Normas aplicáveis:

DIN 43629 - CEI 604395

ALT x LARG x PROF

855 x 460 x 320

ARMÁRIO - TIPO B

IP 44 - Ik 10



MODELO:

ADE 85.78

Dimensões:

Armário fabricado em poliéster reforçado a fibra de vidro, auto-extinguível, resistente aos agentes químicos à corrosão e aos raios ultra-violetas. Chapa em trevo galvanizada a quente.

Normas aplicáveis:

DIN 43629 - CEI 604395

ALT x LARG x PROF

855 x 785 x 320

ARMÁRIO - TIPO C

IP 44 - Ik 10



MODELO:

ADE 85.111

Dimensões:

Armário fabricado em poliéster reforçado a fibra de vidro, auto-extinguível, resistente aos agentes químicos à corrosão e aos raios ultra-violetas. Chapa em trevo galvanizada a quente.

Normas aplicáveis:

DIN 43629 - CEI 604395

ALT x LARG x PROF

855 x 1115 x 320

ARMARIO - TIPO D

ENERGIA

IP 44 - Ik 10



MODELO:

ADE 85.78

Dimensões:

Armário fabricado em poliéster reforçado a fibra de vidro, auto-extinguível, resistente aos agentes químicos à corrosão e aos raios ultra-violetas.

Normas aplicáveis:

DIN 43629 - CEI 604395

ALT x LARG x PROF

855 x 785 x 320