



# TortCabo Vesttherm

## HOT-WATER HEAT PUMP

### APLICAÇÃO

#### VT167E/ VT167E-2

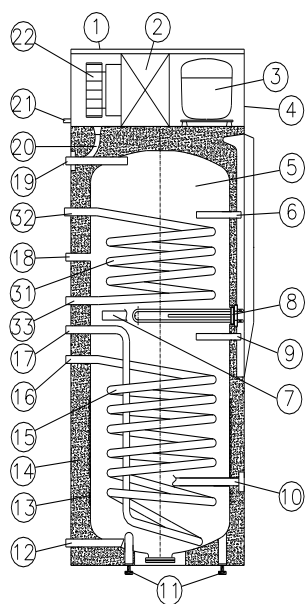
A bomba de calor explora a energia do ar para aquecer a água para uso doméstico e é capaz de produzir o consumo anual de uma família média. Tem uma capacidade do tanque de 270 litros e pode produzir até aprox. 800 litros de água quente em 24 horas. A bomba de calor resulta numa poupança de energia e torna possível economizar até 65 por cento das despesas para a produção de água quente.

#### CONSTRUÇÃO e EQUIPAMENTO:

- ✓ D-condensador tubo de segurança impede a poluição da água para uso doméstico com refrigerante e óleos – impede a calcificação do condensador permitindo uma constante emissão de calor
- ✓ Preparada para conexões de tubos, de admissão e saída de ar
- ✓ Permutador para sistemas alternativos
- ✓ VT167 E-2 com um permutador extra para sistemas alternativos, por exemplo, aquecimento solar.
- ✓ Quantidade de ar ajustável
- ✓ 270 litros, tanque de aço equipados com ânodo de magnésio
- ✓ PUR - espuma isolante rígida
- ✓ termóstato, controlo variável contínuo permite um ajuste individual de temperatura.
- ✓ Refrigerante R 134



- 1- Saída de Ar
- 2- Evaporador
- 3- Compressor
- 4- Entrada de Ar
- 5- Depósito
- 6- Sensor
- 7- Ânodo Magnésio
- 8- Resistência Eléctrica
- 9- Sensor
- 10- Ânodo Inferior \*
- 11- Pés Ajustáveis
- 12- Entrada Agua Fria
- 13- Condensador D-Tubo
- 14- Isolamento
- 15- Serpentina Inferior
- 16- Entrada Serp. Inferior
- 17- Saída Serp. Inferior
- 18- Circulação
- 19- Saída de Agua Quente
- 20- Saída de Condensados
- 22- Ventilador



957054-03  
30 - Entrada de Ar Adicional

31 - Serpentina de Aquecimento Superior

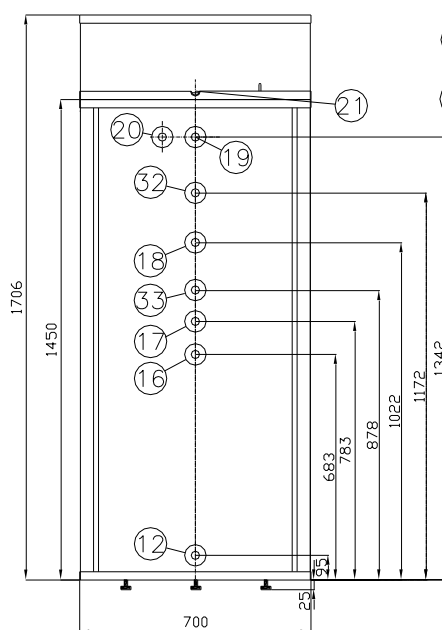
32 - Ligação Serpentina \*

33 - Ligação Serpentina \*

35 - Botão Controlo Pressionar/Rodar

36 - Painel Controlo - Display

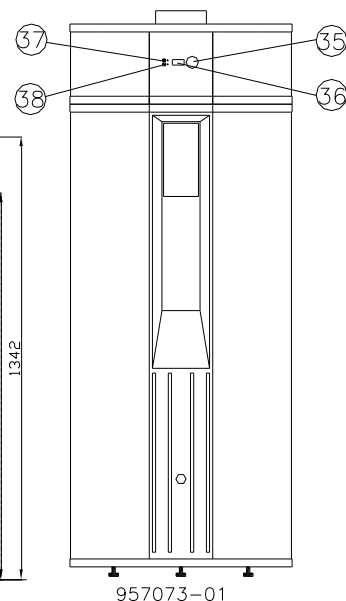
37 - Indicação de Alarme



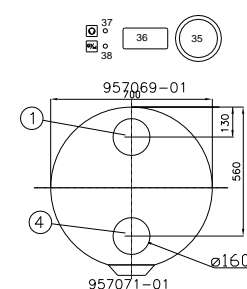
957054-03

38 - Indicação de Alarme  
Aquecimento Auxiliar

\* Apenas para VT167E2



957073-01



## Dimensions:

H x D	mm	1710 x Ø700
Voltagem / Frequência	Volt/Hz	230/50
COP	COP	3,33*
Output	kW	1,85*
Input	kW	0,55*
Resistência Eléctrica	kW	2,0
Max. Output	kW	3,85
Temperatura Agua	°C	5-55
Temperatura de trabalho ar	°C	-10°C / + 35°C
Quantidade de ar	m³/h	200/300
Capacidade do Depósito	litre	270

Capacidade Depósito VT167 E2  
Pressão de Trabalho Máxima  
Refrigerante R134a  
Superfície da Serpentina de Aquecimento:  
VT167E  
VT167E2  
Peso Vazia  
Quente e Frio, Permutador  
Circulação e Agua de Degelo

l	250
bar	10
kg	0,74
m²	1,0
m²	1,5 + 0,6
kg	165
1" pipe thread	3/4"

## Installation:

A bomba de calor é entregue embalada, pronta a montar com 2 metros de cabo para ligação a uma tomada. Os tubos de agua quente e fria são ligados a bomba de calor de acordo com as regras de montagem. ( Grupo de Segurança não incluído). O tanque de água é cheio e a bomba Calor esta pronta para ser usada.



Tortcabo, Lda.

Zona Industrial Qtª da Estrada

4610 - 259 Felgueiras

Portugal

Telephone 00351 255 312 051

Fax 00351 255 312 053