



CAMÉRA IP GGM CAMF19



GGM CAMF19



Découvrez cette caméra en **LIVE**
sur **CONNECTIS.COM**

CLIQUEZ-ICI

<http://showroom.conectis.com>

La caméra IP GGM CAMF19 sera la parfaite alliée de vos applications de sécurité vidéo. Caméra Ethernet, utilisation en intérieur ainsi qu'en extérieur via le caisson de protection adapté, elle se positionne facilement dans toutes vos architectures. Son capteur CCD progressif SONY vous permet d'avoir une grande qualité d'image. Il vous sera ainsi plus facile de capturer les détails des vidéos réalisées.

+ PRODUIT



Alimentation PoE

CAPTEUR
CCD

Capteur SONY CCD
progressif 1/4"



Détection de
mouvement



Logiciel de management
16 caméras.



Day/Night



Masque privé



ASSERVISSEMENT DC

FONCTIONNALITÉS

- Résolution 640 x 480 25 images par seconde.
- Compression MPEG-4 & M-JPEG en simultanés.
- Serveur web embarqué .
- Authentification personnalisée (ACL).
- Bande passante ajustable.
- Gestion affichage vidéo/image 3G*
- Détection de mouvement 3 fenêtres paramétrables.
- Déclenchement d'action sur événements.(envoie de mail, FTP....).
- 1 Entrée/ 1 sortie digitale.
- Support DDNS.
- Prise de photo.
- Logiciel d'enregistrement 16 caméras inclus.
- Objectif interchangeable.
- Asservissement DC.
- Pilotage avec connecteur RS485.

* Se renseigner auprès de votre commercial pour connaître les conditions liées à l'installation



CARACTÉRISTIQUES TECHNIQUES

GGM CAMF19

MODELE

GGM CAMF19

SYSTEMES

Compatibilité Windows XP-HOME, Windows XP-PRO.
Internet Explorer 5.0, 6.0, 7.0.
Mozilla Firefox avec plugin Quick Time.

Administration Serveur Web intégré.

RESEAUX

Ethernet RJ-45 10/100Mbps.

Protocoles TCP/IP, HTTP, UPnP, RTSP, RTP, RTCP, IGMP, SMTP, FTP, DHCP, NTP, DNS, DDNS, **PPPOE**.

VIDEO

Compression MPEG-4 & M-JPEG.

Dual Streaming Streaming MPEG-4 en TCP,UDP, HTTP.
Streaming multicat en MPEG-4.
Streaming en MJPEG en HTTP.
Supporte la 3GPP.
Résolution max 640 x 480 3 fps.

IMAGE

Ajustement de la taille, de la qualité et du débit.

Effet miroir et retourné de l'image.

Balance de blanc automatique.

Ajustements vidéo : AGC,AWB, ES.

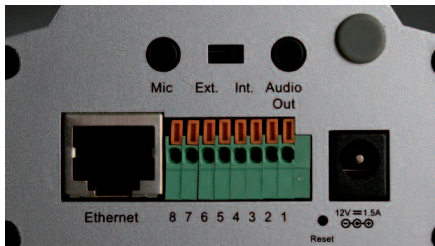
Mode jour/nuit : automatique ou manuel.

Supporte le masquage privé.

ENTREES / SORTIES

Connecteur I/O pour 1 entrée d'alarme et 1 sortie avec alimentation alternative :

- 1 - Sortie
- 2 - entrée
- 3- alimentation
- 4- prise terre
- 5- AC 24V input
- 6- AC 24V input
- 7- RS-485-
- 8- RS-485+



Vue arrière GGM CAMF19

AUDIO

Compression : Gsm-AMR : de 4.75kbps à 12.2kbps.

AAC : 16kbps à 128kbps.

Entrée : microphone.

Micro : intégré.

Sortie : audio.

Supporte 2 voix audio sur protocole SIP.

Commutateur manuel pour utiliser le micro intérieur ou extérieur.

CARACTERISTIQUES

Monture CS.

Vari focal de 2.9mm à 8.2mm.

Auto IRIS.

Correction IR.

Filtre IR Manuel/ Automatique pour la fonction J/N.

Angle de vue horizontal : 26.7° à 69°.

Angle de vue vertical : 20° à 51°.

Sensibilité : 1Lux F1.0.

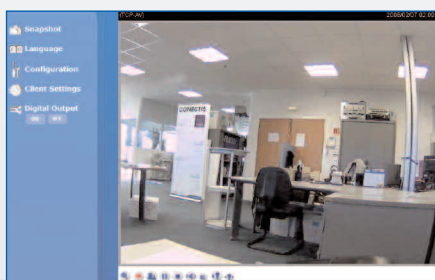
AUTHENTIFICATION

Authentification par identifiant et mot de passe.

Jusqu'à 10 connexions simultanées.

DIMENSIONS

Longueur 205.5mm
Hauteur 51.2mm
Largeur 82.1mm



Poids

568 g

ALIMENTATION

Adaptateur DC 12V, 1.5A.

POE 802.3af

LOGICIELS

Installation Wizard 2.

Logiciel d'enregistrement 16 caméras.

CONDITIONS DE FONCTIONNEMENT

Température : 0°~40°.

Humidité : 20%~80%.

CERTIFICATION

CE, CFF, C-Tick, LVD, MIC.

DIVERS

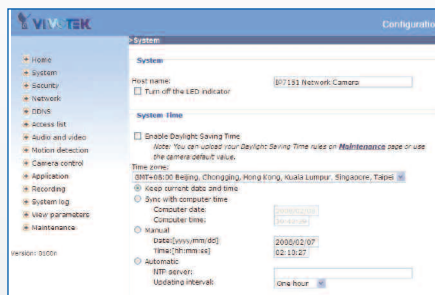
Enregistrement direct des vidéos par la caméra en MP4.

OPTIONS

GGM CAMCFEXT Caisson fixe.

GARANTIE

2 ans.



VOTRE INTERLOCUTEUR CONSEIL