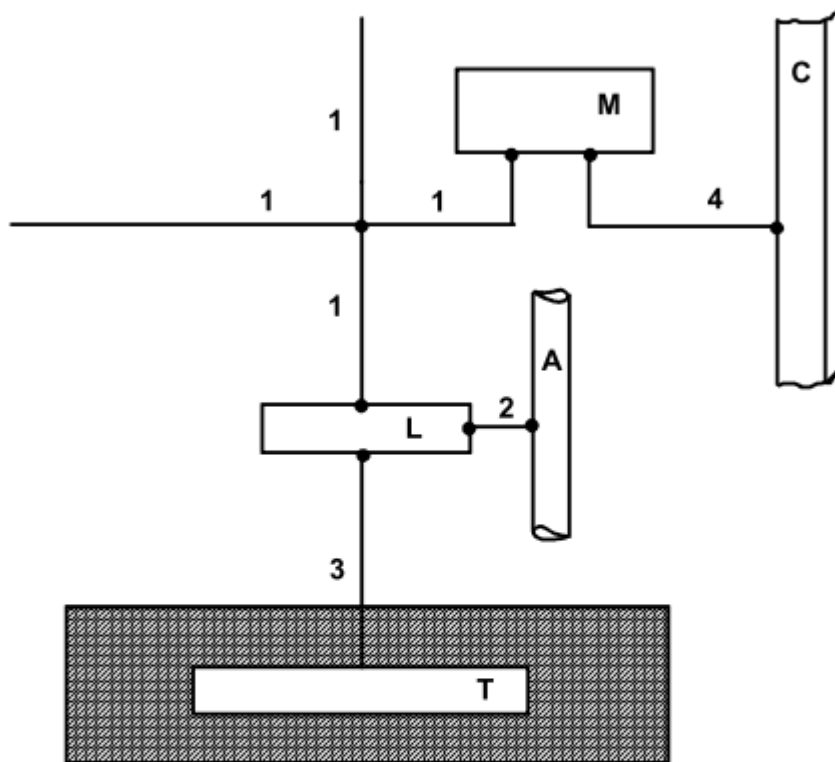


## ANEXO VII

### Ligações à terra e condutores de protecção



- 1 - Condutor de protecção;
- 2 - Condutor da ligação equipotencial principal;
- 3 - Condutor de terra;
- 4 - Condutor de equipotencialidade suplementar;
- A - Canalização metálica principal de água;
- C - Elemento condutor;
- L - Terminal principal de terra;
- M - Massa;
- T - Eléctrodo de terra.

