

Descripción:

- Telefonillo universal para sustituir o añadir a cualquier otra instalación de portero audio colectivo Avidsen.
- Rápido y fácil de instalar.
- Melodía electrónica o zumbador.



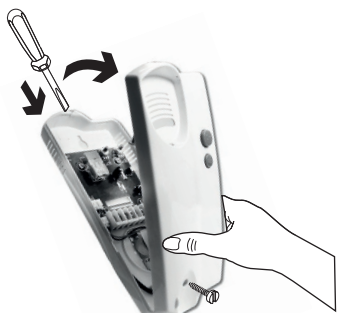
Funcionamiento de las teclas:

Tecla de apertura de la puerta de la calle.

* En caso de acoplamiento e interferencias de sonido, conectar el condensador facilitado en el kit, entre las bornas 2 (positivo) y 4 (negativo)

Montaje:

1 Apertura del teléfono



2 Fijación del telefonillo

En la caja universal o en la pared



3 Cierre del telefonillo

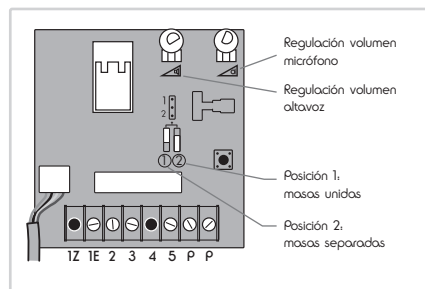


Altura recomendada de instalación 1,5m desde el suelo

Configuración y ajustes:

El telefonillo universal permite regular, mediante dos potenciómetros, el volumen del audio que se recibe en el propio teléfono y el que se envía hacia la placa de calle. Esto permite al usuario de un telefonillo universal controlar, de forma independiente, el volumen de audio de su teléfono. Configure el puente en la **posición 1**, excepto para los teléfonos indicados en la tabla.

1E	Melodía electrónica
1Z	Llamada zumbador
2	Masa común
3	Pulsador de apertura
4	Micrófono
5	Altavoz
P	Auxiliar
P	Auxiliar



Informaciones complementarias:

Montenimiento y limpieza:

No limpiar este producto con sustancias abrasivas o corrosivas. Utilizar un simple trapo suave ligeramente humedecido. No vaporizar con ayuda de un aerosol, podría dañar el interior del interfono.

Garantía

Este producto está garantizado durante dos años en piezas y mano de obra, desde la fecha de su compra. Es necesario guardar los comprobantes de compra durante toda la duración de la garantía. La garantía no cubre daños causados por la negligencia y accidentes de diversa naturaleza. Ninguno de los componentes de este producto debe estar abierto o reparado o su sustituido, por personas ajenas a la empresa AVIDSEN. Cualquier manipulación puede anular la garantía.

Reciclaje:



Este logotipo significa que no debe tirar los aparatos averiados o no usado ordinaria. Exija la recogida de estos aparatos por su distribuidor o bien utilice los medios de recogida selectiva que están a su disposición en su localidad.

Asistencia Técnica:

Puede consultar cualquier duda sobre el producto o durante la instalación al tel. **902 101 633**. De lunes a jueves 8 a 13,00 y de 14,00 a 17,00 y viernes de 8 a 13,00.

O través de la dirección de correo electrónico: soporte@avidsen.com

Tabla de equivalencias para el telefonillo universal

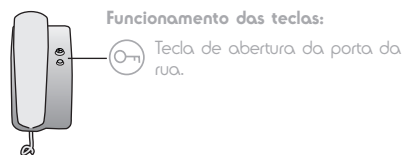
Modelo	1E	1Z	2	3	4	5
Telefonillo universal						
ACET 701		5	6	7	4	3
ACET 901		4	3	5	2	1
AIPHONE VC-K		B	3	4	2	1
AMPER		E	C	D	A	B
AMPER		E	N	F	L	M
AMPLIVOX		1	O	Z	R	T
ARFE		V	2	4	1	3
ATEA		5	3	2	4	1
ATEA 702		7	5	3	2	1
ATEA 8400		5	3	9	7	1
AUTA TF89		12	4	10	3	7
AUTA TF92	12		4	10	3	7
AUTELCO		2	1	P5	A	B
BELL System telephone		I	O	Z	R	T
BITRON ANOOO2, AK6028	C7		6	9	2	1
BITRON ANOOO2, AK6010		11	6	9	2	1
BOGEN		6	3	T	1	2
BPT		3	4	2	1	5
BTICINO		14	10/17	1	8	9
CENTRAMATIC		5	1	4	2	3
CENTRAMATIC		1	4	5	2	3
CITESA		B	C	1	4	3
CITIFONIX		5	2	3	1	4
CITVOX		T	9	5	10	7
COMELIT OKAY		1	4	5	3/6	2
COMELIT VOX2000		1	4	P1	3	2
COSESA AMPER MICRO		Z	+	R	A	B
ELBEX			+	LOW	MIC	SPEC
ELVOX 902/100	6A		3/4/5A	7	2	1
ELVOX 801-822, 870		6	3/4/5	7	2	1
ERICSSON		4	1	3	5	7
ERICSSON 'TWINTONE'		1	2	5	3	4
FARFISA 724, 820, 924		6	3	5	1	2
FARFISA 820, 914, 924	9		3	5	1	2
FECLO		E	C	F	A	B
FERMAX GÓNDOLA		V/5	3	4	1	2
FERMAX REKTO TF-4		E	C	P	A	B
FERMAX 20440, 21100 (*)	4		3	1	2	6
FERMAX TF-1Z, TN-Z		4	3	1	2	6
FRINGE	4	4	1	2	3	6
GAME		Z	3	P	2	1
GOLMAR T-600		6	3	T	1	2
GOLMAR T-800		O	3	P1	5	10
GOLMAR T-1000		N	A	X	M	S

Modelo	1E	1Z	2	3	4	5
Telefonillo universal						
GOLMAR T-1000A		12	3	11	5	10
GOLMAR M-500, T-2800		7	3	4	5	10
GTN		6	7	5	1	2
GUARDAL 524C		6	3/7	5	1	2
GUARDAL 924	4		3	5	1	2
ITALTEL		3	6	1	9	2
LT TERRANEO 603N		6	3	T1	1	2
LT TERRANEO PH610	3		4	5	2	1
LT TERRANEO PH630	6		3	T	1	2
MICROVOX		5	2	3	1	4
NAGUI		7	2	8	6	4
LASSER (AMPLIVOX)		1	O	Z	R	T
OSTELVI		7	6	9	2	1
PAGANI COMPACT - 71		3	O	A	1	2
PHONE		2	4	5	1	3
PORMAT		V	2/5	4	3	1
PUYOLA		LL	T	Z	M	U
RIPOLLES		4	8	3	1	2
RITTO ELEGANT 40518		14	13	11	12	15
RUMBO		4	1	2	3	6
SAFNAT		V	2	4	1	3
SEITI SL/524		6	3/7	5	1	2
SIEDLE HT 611-01		7	9/C	1	2	11
SIEMENS		10	7/6	8/7	9	4
SPRINT		6	3	"I"	1	2
STR NH200		S	O	1	M	T
STR NH205	S		O	1	M	T
TAGRA		4	6	8	2	1
TECNIPHONE		V	3	4	1	2
TEGUI GL		1	2	3	4	5
TEGUI HORIZON Z		1	2	3	4	5
TEGUI HORIZON E	1		2	3	4	5
TEGUI T-200	1	1	2	3	4	5
TELEVES		T	3	4	2	1
TESLA DDZ 85		4	3	1	2	6
TESLA DDZ 93		4	3	Z	2	6
TRANSIFON		4	6	1	5	7
TUNE		4	6	8	2	1
TYE		4	6	8	2	7
URMET 730, 930, 1030, 1130		7	11	8/9	2	1
URMET 1131	CA		6	9	2	1
VEMEL		1	3	5	2	4
VIDEX		6	7	5	1	2
YUS PHONE		BPT	-	EL	T	R

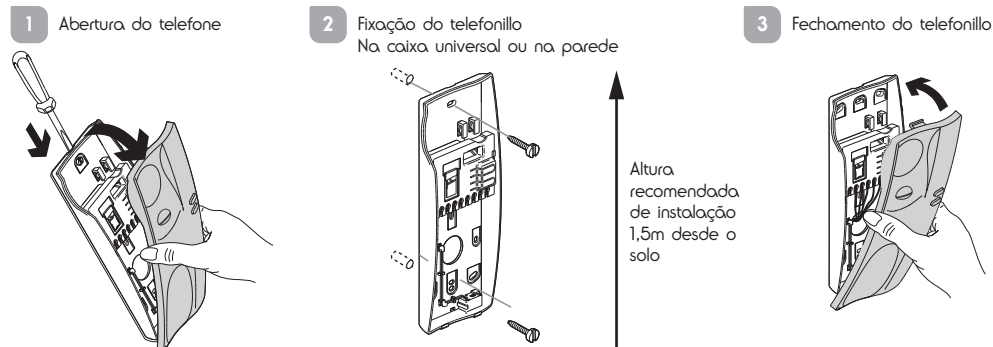
(*) Posición 2 del puente de configuración,

Descrição:

- Telefonillo universal para substituir ou adicionar a qualquer outra instalação de porteiro áudio Avidsen ou convencional.
- Rápido e fácil de instalar.
- Melodia eletrônica ou zumbador.



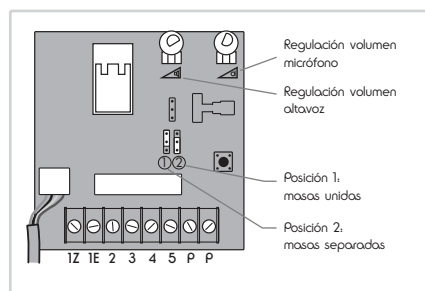
Montagem:



Configuração e ajustes:

El telefonillo universal permite regular, mediante dos potenciómetros, el volumen del audio que se recibe en el propio teléfono y el que se envía hacia la placa de calle. Esto permite al usuario de un telefonillo universal controlar, de forma independiente, el volumen de audio de su teléfono. Configure el puente en la **posición 1**, excepto para los teléfonos indicados en la tabla.

1E	Melodia electrónica
1Z	Llamada zumbador
2	Masa común
3	Pulsador de apertura
4	Micrófono
5	Altavoz
P	Auxiliar
P	Auxiliar



Informaciones complementarias:

Montenimiento y limpieza:

No limpiar este producto con sustancias abrasivas o corrosivas. Utilizar un simple trapo suave ligeramente humedecido. No vaporizar con ayuda de un aerosol, podría dañar el interior del interfono.

Garantía

Este producto está garantizado durante dos años en piezas y mano de obra, desde la fecha de su compra. Es necesario guardar los comprobantes de compra durante toda la duración de la garantía. La garantía no cubre daños causados por la negligencia y accidentes de diversas naturaleza. Ninguno de los componentes de este producto debe estar abierto o reparado o su sustituido, por personas ajenas a la empresa AVIDSEN. Cualquier manipulación puede anular la garantía.

Reciclaje:



Este logotipo significa que no debe tirar los aparatos averiados o no usado ordinaria. Exija la recogida de estos aparatos por su distribuidor o bien utilice los medios de recogida selectiva que están a su disposición en su localidad.

Asistencia Técnica:

Puede consultar cualquier duda sobre el producto o durante la instalación al tel. **902 101 633**. De lunes a jueves 8 a 13,00 y de 14,00 a 17,00 y viernes de 8 a 13,00.

O través de la dirección de correo electrónico: suporte@avidsen.com

Tabla de equivalencias para el telefonillo universal

Modelo	1E	1Z	2	3	4	5
Telefonillo universal						
ACET 701		5	6	7	4	3
ACET 901		4	3	5	2	1
AIPHONE VC-K		B	3	4	2	1
AMPER		E	C	D	A	B
AMPER		E	N	F	L	M
AMPLIVOX		1	O	Z	R	T
ARFE		V	2	4	1	3
ATEA		5	3	2	4	1
ATEA 702		7	5	3	2	1
ATEA 8400		5	3	9	7	1
AUTA TF89		12	4	10	3	7
AUTA TF92	12		4	10	3	7
AUTELCO		2	1	P5	A	B
BELL System telephone		I	O	Z	R	T
BITRON ANOOO2, AK6O28	C7		6	9	2	1
BITRON ANOOO2, AK6O10		11	6	9	2	1
BOGEN		6	3	T	1	2
BPT		3	4	2	1	5
BTICINO		14	10/17	1	8	9
CENTRAMATIC		5	1	4	2	3
CENTRAMATIC		1	4	5	2	3
CITESA		B	C	1	4	3
CITIFONIX		5	2	3	1	4
CITVOX		T	9	5	10	7
COMELIT OKAY		1	4	5	3/6	2
COMELIT VOX2000		1	4	P1	3	2
COSESA AMPER MICRO		Z	+	R	A	B
ELBEX			+	LOW	MIC	SPEC
ELVOX 902/100	6A		3/4/5A	7	2	1
ELVOX 801-822, 870		6	3/4/5	7	2	1
ERICSSON		4	1	3	5	7
ERICSSON 'TWINTONE'		1	2	5	3	4
FARFISA 724, 820, 924		6	3	5	1	2
FARFISA 820, 914, 924	9		3	5	1	2
FECLO		E	C	F	A	B
FERMAX GÓNDOLA		V/5	3	4	1	2
FERMAX REKTO TF-4		E	C	P	A	B
FERMAX 20440, 21100 (*)	4		3	1	2	6
FERMAX TF-1Z, TN-Z		4	3	1	2	6
FRINGE	4	4	1	2	3	6
GAME		Z	3	P	2	1
GOLMAR T-600		6	3	T	1	2
GOLMAR T-800		O	3	P1	5	10
GOLMAR T-1000		N	A	X	M	S

Modelo	1E	1Z	2	3	4	5
Telefonillo universal						
GOLMAR T-1000A		12	3	11	5	10
GOLMAR M-500, T-2800		7	3	4	5	10
GTN		6	7	5	1	2
GUARDAL 524C		6	3/7	5	1	2
GUARDAL 924	4		3	5	1	2
ITALTEL		3	6	1	9	2
LT TERRANEO 603N		6	3	T1	1	2
LT TERRANEO PH610	3		4	5	2	1
LT TERRANEO PH630	6		3	T	1	2
MICROVOX		5	2	3	1	4
NAGUI		7	2	8	6	4
LASSER (AMPLIVOX)		1	O	Z	R	T
OSTELVI		7	6	9	2	1
PAGANI COMPACT - 71		3	O	A	1	2
PHONE		2	4	5	1	3
PORMAT		V	2/5	4	3	1
PUYOLA		LL	T	Z	M	U
RIPOLLES		4	8	3	1	2
RITTO ELEGANT 40518		14	13	11	12	15
RUMBO		4	1	2	3	6
SAFNAT		V	2	4	1	3
SEITI SL/524		6	3/7	5	1	2
SIEDLE HT 611-01		7	9/C	1	2	11
SIEMENS		10	7/6	8/7	9	4
SPRINT		6	3	"I"	1	2
STR NH200		S	O	1	M	T
STR NH205	S		O	1	M	T
TAGRA		4	6	8	2	1
TECNIPHONE		V	3	4	1	2
TEGUI GL		1	2	3	4	5
TEGUI HORIZON Z		1	2	3	4	5
TEGUI HORIZON E	1		2	3	4	5
TEGUI T-200	1	1	2	3	4	5
TELEVES		T	3	4	2	1
TESLA DDZ 85		4	3	1	2	6
TESLA DDZ 93		4	3	Z	2	6
TRANSIFON		4	6	1	5	7
TUNE		4	6	8	2	1
TYE		4	6	8	2	7
URMET 730, 930, 1030, 1130		7	11	8/9	2	1
URMET 1131	CA		6	9	2	1
VEMEL		1	3	5	2	4
VIDEX		6	7	5	1	2
YUS PHONE		BPT	-	EL	T	R

(*) Posición 2 del puente de configuración.

Description:

- Combiné audio universel pour remplacer ou compléter toute installation existante d'interphone audio collectif Avidsen.
- Rapide et facile à installer.
- Sonnerie électronique ou buzzer.



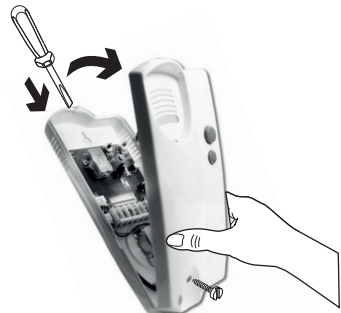
Fonctionnement des touches:

La touche d'ouverture de la porte de la rue.

* En cas d'accouplement et interférences du son, connecter le condensateur fourni dans le kit, entre les bornes 2 (positif) et 4 (négatif)

Montage:

1 Ouverture du combiné



2 Fixation du combiné

Dans le boîtier universel ou au mur



3 Fermeture du combiné



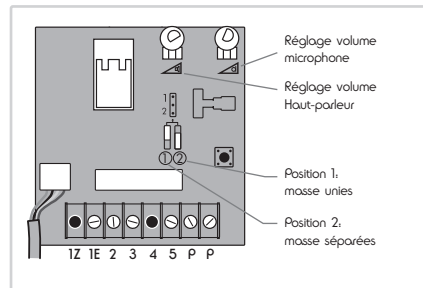
La hauteur d'installation recommandée est d'environ 1,50m du sol

Configuration et réglages:

Le combiné universel permet, au moyen de deux potentiomètres, le réglage du volume sonore du haut-parleur et celui de la communication vers la platine de rue. Ceci permet à l'utilisateur du combiné universel de régler de manière indépendante les volumes sonores de l'appareil.

Placez le pontage en position 1, excepté pour les modèles indiqués dans le tableau.

1E	Sonnerie électronique
1Z	Sonnerie buzzer
2	Masse commune
3	Bouton d'ouverture
4	Microphone
5	Haut-parleur
P	Auxiliaire
P	Auxiliaire



Informations complémentaires:

Entretien et nettoyage:

Ne pas nettoyer le produit avec des substances abrasives ou corrosives. Utiliser un simple chiffon doux légèrement humidifié. Ne pas vaporiser à l'aide d'un aérosol, ce qui pourrait endommager l'intérieur du combiné..

Garantie

Ce produit est garanti 2 ans, pièces et main d'oeuvre, à compter de la date d'achat. Il est impératif de garder une preuve d'achat durant toute cette période de garantie. La garantie ne couvre pas les dommages causés par négligence, par chocs et accidents. Aucun des éléments de ce produit ne doit être ouvert ou réparé par des personnes étrangères à la société AVIDSEN. Toute intervention sur l'appareil annulera la garantie.



Recyclage:

Ce logo signifie qu'il ne faut pas jeter les appareils hors d'usage avec les ordures ménagères. Les substances dangereuses qu'ils sont susceptibles de contenir peuvent nuire à la santé et à l'environnement. Faites reprendre ces appareils par votre distributeur ou utilisez les moyens de collecte sélective mis à votre disposition par votre commune.

Assistance téléphonique:

En cas de problème, contacter notre hotline au 0892 701 369. Audiotel : 0.337Euros TTC/min
Du lundi au vendredi de 9h à 12h et de 14h à 18h.

Tableau d'équivalences pour le combiné universel

Modèle	1E	1Z	2	3	4	5
Combiné universel	1E	1Z	2	3	4	5
ACET 701		5	6	7	4	3
ACET 901		4	3	5	2	1
AIPHONE VC-K		B	3	4	2	1
AMPER		E	C	D	A	B
AMPER		E	N	F	L	M
AMPLIVOX		1	O	Z	R	T
ARFE		V	2	4	1	3
ATEA		5	3	2	4	1
ATEA 702		7	5	3	2	1
ATEA 8400		5	3	9	7	1
AUTA TF89		12	4	10	3	7
AUTA TF92	12		4	10	3	7
AUTELCO		2	1	P5	A	B
BELL System telephone		1	O	Z	R	T
BITRON ANOOO2, AK6O28	C7		6	9	2	1
BITRON ANOOO2, AK6O10		11	6	9	2	1
BOGEN		6	3	T	1	2
BPT		3	4	2	1	5
BTICINO		14	10/11/7	1	8	9
CENTRAMATIC		5	1	4	2	3
CENTRAMATIC		1	4	5	2	3
CITESA		B	C	1	4	3
CITIFONIX		5	2	3	1	4
CITVOX		T	9	5	10	7
COMELIT OKAY		1	4	5	3/6	2
COMELIT VOX2000		1	4	P1	3	2
COSELA AMPER MICRO		Z	+	R	A	B
ELBEX		+	LOW		MIC	SPEC
ELVOX 902/100	6A		3/4/5A	7	2	1
ELVOX 801-822, 870		6	3/4/5	7	2	1
ERICSSON		4	1	3	5	7
ERICSSON 'TWINTONE'		1	2	5	3	4
FARFISA 724, 820, 924		6	3	5	1	2
FARFISA 820, 914, 924	9		3	5	1	2
FECLIO		E	C	F	A	B
FERMAX GÓNDOLA		V/5	3	4	1	2
FERMAX REKTO TF-4		E	C	P	A	B
FERMAX 20440, 21100 (*)	4		3	1	2	6
FERMAX TF-1Z, TN-Z		4	3	1	2	6
FRINGE	4		4	1	2	3
GAME		Z	3	P	2	1
GOLMAR T-600		6	3	T	1	2
GOLMAR T-800		O	3	P1	5	10
GOLMAR T-1000		N	A	X	M	S

Modèle	1E	1Z	2	3	4	5
Combiné universel	1E	1Z	2	3	4	5
GOLMAR T-1000A		12	3	11	5	10
GOLMAR M-500, T-2800		7	3	4	5	10
GTN		6	7	5	1	2
GUARDAL 524C		6	3/7	5	1	2
GUARDAL 924	4		3	5	1	2
ITALTEL		3	6	1	9	2
LT TERRANEO 603N		6	3	11	1	2
LT TERRANEO PH610	3		4	5	2	1
LT TERRANEO PH630	6		3	T	1	2
MICROVOX		5	2	3	1	4
NAGUI		7	2	8	6	4
LASSER (AMPLIVOX)		1	O	Z	R	T
OSTELVI		7	6	9	2	1
PAGANI COMPACT - 71		3	O	A	1	2
PHONE		2	4	5	1	3
PORMAT		V	2/5	4	3	1
PUYOLA		LL	T	Z	M	U
RIPOLLES		4	8	3	1	2
RITTO ELEGANT 40518		14	13	11	12	15
RUMBO		4	1	2	3	6
SAFNAT		V	2	4	1	3
SEITI SL/524		6	3/7	5	1	2
SIEDLE HT 611-01		7	9/C	1	2	11
SIEMENS		10	7/6	8/7	9	4
SPRINT		6	3	'P'	1	2
STR NH200		S	O	1	M	T
STR NH205	S		O	1	M	T
TAGRA		4	6	8	2	1
TECNIPHONE		V	3	4	1	2
TEGUI GL		1	2	3	4	5
TEGUI HORIZON Z		1	2	3	4	5
TEGUI HORIZON E	1		2	3	4	5
TEGUI T-200	1	1	2	3	4	5
TELEVES		T	3	4	2	1
TESLA DDZ 85		4	3	1	2	6
TESLA DDZ 93		4	3	Z	2	6
TRANSIFON		4	6	1	5	7
TUNE		4	6	8	2	1
TYE		4	6	8	2	7
URMET 730, 930, 1030, 1130		7	11	8/9	2	1
URMET 1131	CA		6	9	2	1
VEMEL		1	3	5	2	4
VIDEX		6	7	5	1	2
YUS PHONE		BPT	-	EL	T	R

(*) Position 2 du pont de configuration.